



LA SOLUCIÓN PARA MATERIALES RÍGIDOS MULTI-FORMATO

THE SOLUTION FOR MULTI-FORMAT RIGID MATERIALS

Los módulos L-VAC simplifican el agarre de materiales multiformato, como placas de madera, cerámica, cajas de cartón, o cualquier tipo de pieza no deformable con superficie plana disponible.

Gracias a sus orificios de fuga controlada y a la espuma técnica de alta calidad, permiten sujetar piezas de diferentes dimensiones y en diferentes posiciones, sin importar que parte de la pieza quede fuera del módulo.

Un estudio detallado de la aplicación permitirá determinar:

- La disposición y tamaño de los orificios de espuma
- La disposición y tamaño de los orificios limitadores
- El generador de vacío necesario

The L-VAC modules make gripping easier for multi-format materials like wood plates, ceramics, cardboard boxes, or any non-deformable part with enough flat surface available.

With its controlled leakage holes and technical high quality foam, L-VAC modules allow to hold pieces of different sizes and in different positions, even if part of the module is out of the part's surface.

A detailed study of the application will determine:

- *The arrangement and size of holes for the foam plate*
- *The arrangement and size of holes for the restrictor plate*
- *The adequate vacuum generator*

OPCIONES

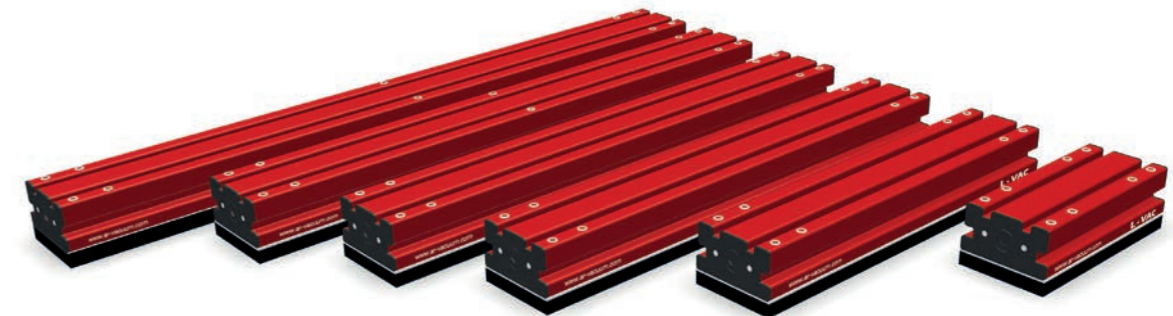
OPTIONS

LONGITUD

Existen 6 tamaños estándar de módulos L-VAC. Estos permiten adaptar la longitud a la aplicación o piezas a manipular. Las medidas son 300, 600, 800, 900, 1000 y 1200 mm.

LENGTH

There are 6 standard sizes of L-VAC modules. These allow you to adapt the length to the application or parts to be manipulated. The measures are 300, 600, 800, 900, 1000 and 1200 mm.



GROSOR ESPUMA

Los módulos L-VAC cuentan con una capa de espuma técnica de altas prestaciones para el agarre de distintos materiales, como placas de madera, cerámica, cajas de cartón, o cualquier tipo de pieza no deformable con superficie plana disponible. Los espesores son 10, 20 y 30 mm.

FOAM THICKNESS

The L-VAC modules mount a high performance technical foam for to handle the different materials, such as wooden blades, ceramics, cardboard boxes, or any type of non-deformable piece with flat surface available. The thicknesses are 10, 20 and 30 mm.



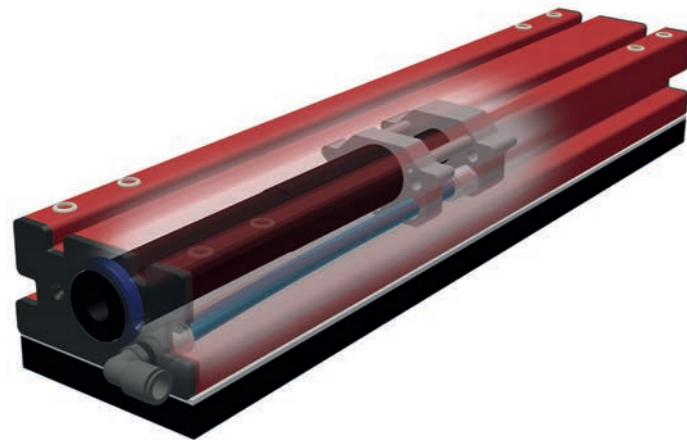
OPCIONES OPTIONS

GENERADOR DE VACÍO

VACUUM GENERATOR

El L-VAC con generador interno viene preparado para funcionar de manera instantánea. Únicamente precisa suministro de aire comprimido para empezar a aspirar.

The L-VAC with internal generator is ready to work. They only need a supply of compressed air to start sucking.



El módulo L-VAC sin generador viene preparado para su conexión a un sistema de vacío externo. Las dos formas de montaje más habituales son:

The L-VAC without generator is prepared for connection to an external vacuum system. The two most common forms of assembly are:

- Acoplar un eyector o multieyector de vacío AR externamente al módulo L-VAC mediante la placa adaptadora específica.
- Conectar el módulo L-VAC por las vías laterales a un equipo externo a una cierta distancia. Válido para eyectores de vacío o equipos eléctricos.

- *Attach an AR vacuum generator externally to the module using the specific adapter plate.*
- *Connect the L-VAC module via the side channels to an external device at a certain distance. Valid for pneumatic vacuum ejectors or electrical equipment.*



ORIFICIO RESTRICTOR

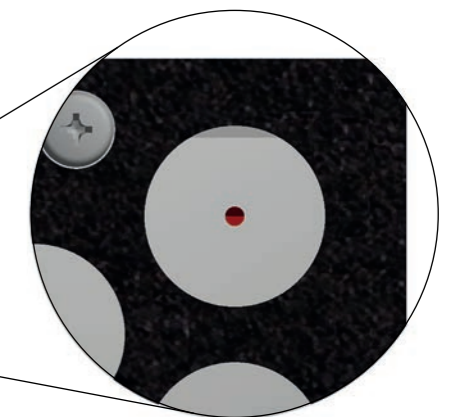
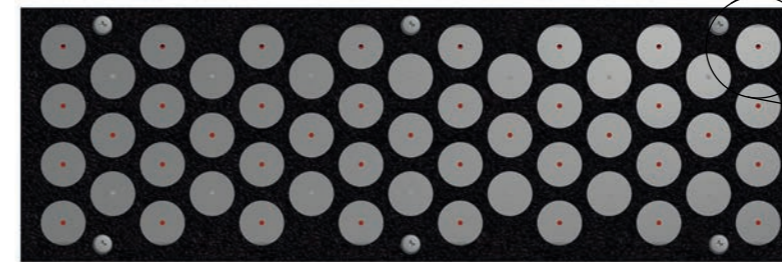
RESTRICTOR HOLE

Los módulos L-VAC tienen dos posibilidades para el orificio restrictor. Una predeterminada con orificio único y la otra con orificio regulable mediante un selector.

The L-VAC modules have two possibilities for the restrictor orifice. One with a preset single hole and the other with an orifice that can be regulated by a selector.

• ORIFICIO ÚNICO

• SINGLE HOLE

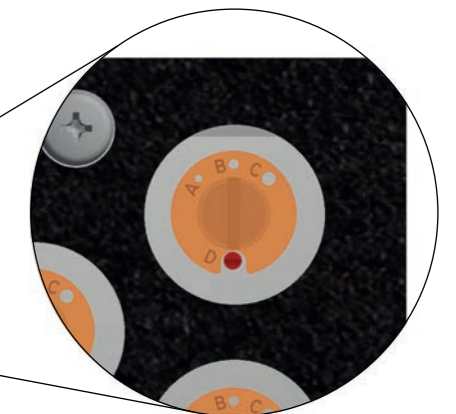
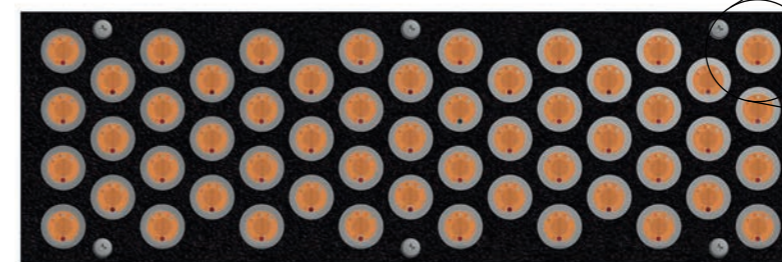


• SELECTOR DE ORIFICIO

• HOLE SELECTOR

El selector permite de una forma simple regular el orificio restrictor en cuatro medidas: A - 0,8mm; B - 1 mm; C - 1,5 mm y D - 2mm.

The selector allows in a simple way, regulate the orifice restriction in four sizes: A - 0.8mm; B - 1 mm; C - 1.5 mm and D - 2mm.



OPCIONES

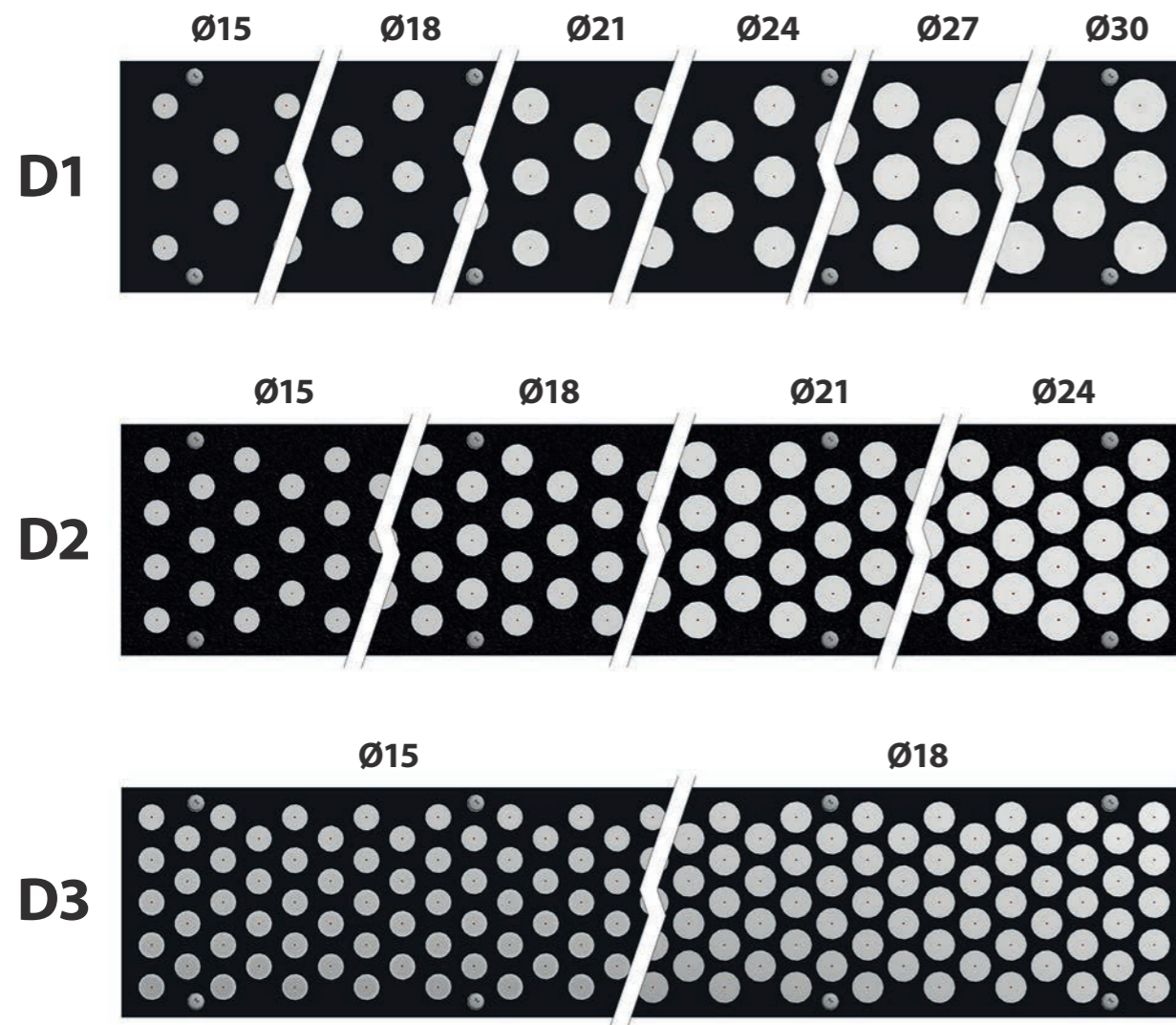
OPTIONS

PATRÓN DE AGUJEROS Y Ø SUCCIÓN

HOLE PATTERN AND SUCTION Ø

Las espumas de los módulos L-VAC están disponibles en distintas configuraciones de agujeros de succión para adaptarse a cada aplicación. Existen 3 patrones de agujeros según su separación: D1, D2 y D3 (para más detalle consultar las hojas técnicas) y seis medidas de posibles agujeros de succión.

The foams of the L-VAC modules are available in different configurations of suction holes to suit each application. There are 3 hole patterns according to their separation: D1, D2 and D3 (for more details consult the technical sheets) and six measures of possible suction holes.

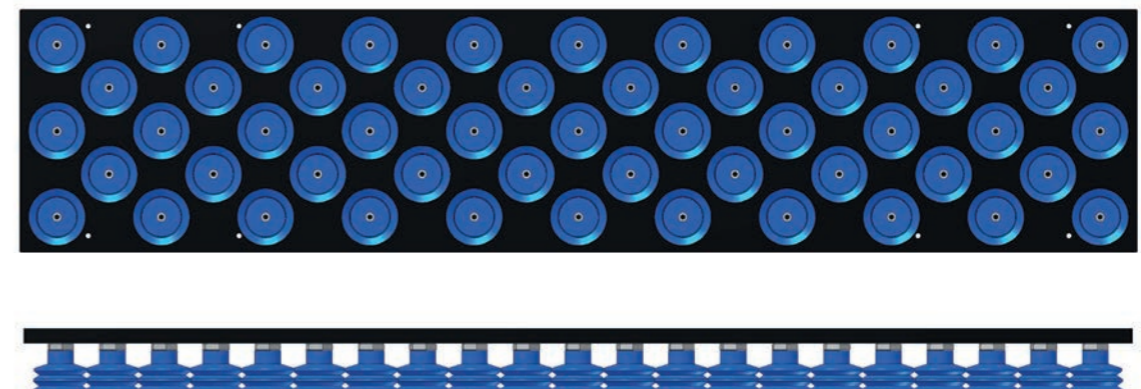
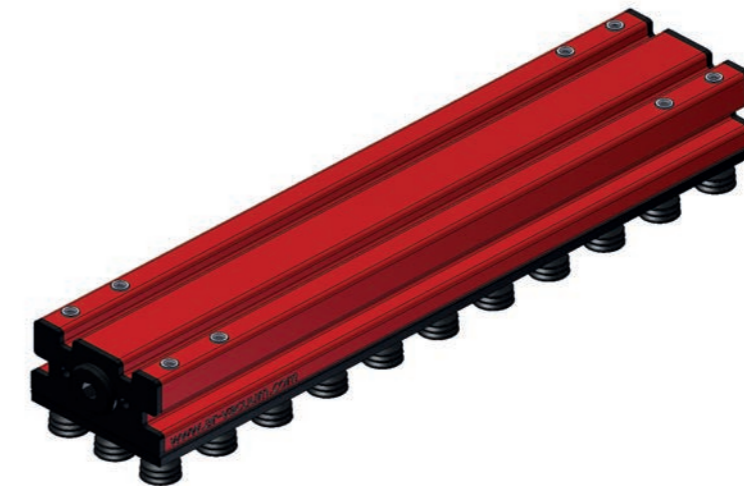


OPCIONES ESPECIALES

SPECIAL OPTIONS

El L-VAC puede ser configurado y fabricado con opciones especiales bajo demanda. Por ejemplo longitudes especiales, ventosas con orificios de fuga limitada en vez de la espuma, pudiendo montar diferentes diámetros y materiales en función de la aplicación, etc. Para L-VACs especiales contactar con AR.

The L-VAC can be configured and manufactured with special options on demand. For example, special lengths, suction cups with limited leakage holes instead of foam, being able to mount different diameters and materials depending on the application, etc. For special L-VACs contact AR.



SISTEMA MODULAR DE PLANO ASPIRANTE
FLAT VACUUM MODULAR SYSTEM

L-VAC



CARACTERÍSTICAS · CHARACTERISTICS

Depresión máx. <i>Max vacuum degree</i>	[mbar]
Máx. caudal aspirado <i>Max suction air flow</i>	[l/min]
Caudal consumido <i>Air flow consumption</i>	[l/min]
Presión de alimentación <i>Supply pressure</i>	[bar]
Puerto de alimentación <i>Supply port</i>	
Peso <i>Weight</i>	[g]

CÓMO PEDIR · HOW TO ORDER

Sistema L-VAC completo
Whole L-VAC system

Recambio de espuma + placa inox
Foam + stainless steel plate spare part

Recambio de espuma
Foam spare part

OPCIONES · OPTIONS

1 LONGITUD (A)
LENGTH (A)

03	300 mm
06	600 mm
08	800 mm
09	900 mm
10	1000 mm
12	1200 mm

2 GROSOR ESPUMA (B)
FOAM THICKNESS (B)

10	10 mm
20	20 mm
30	30 mm
40	40 mm

3 GENERADOR VACÍO
VACUUM GENERATOR

00	Sin <i>Without</i>
E2	Interno <i>Internal</i>
E4	Interno <i>Internal</i>
E6	Interno <i>Internal</i>
E8	Interno <i>Internal</i>

4 ORIFICIO RESTRICTOR
RESTRICTOR HOLE

ORIFICIO ÚNICO <i>SINGLE HOLE</i>	
08	0,8 mm
10	1 mm
12	1,2 mm
15	1,5 mm
18	1,8 mm
20	2 mm

SELECTOR DE ORIFICIO *HOLE SELECTOR*

SL	0,8 mm
	1 mm
	1,5 mm
	2 mm

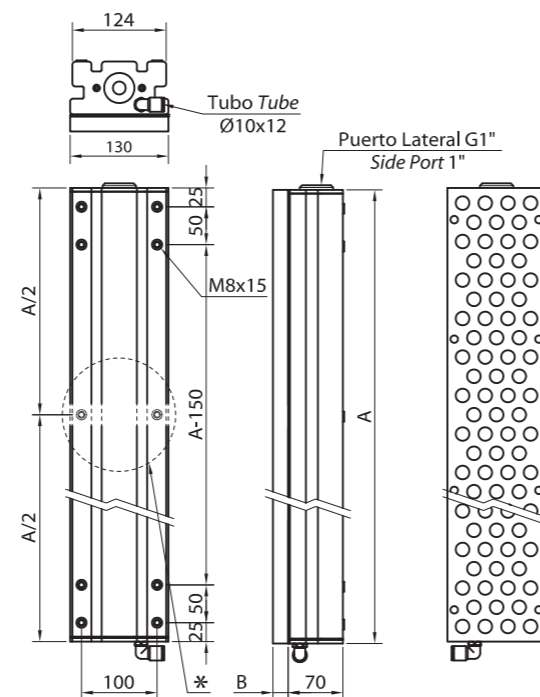
5 PATRÓN DE AGUJEROS
HOLE PATTERN

D1	Bajo <i>Low</i>
D2	Medio <i>Medium</i>
D3	Alto <i>High</i>

6 Ø SUCCIÓN
SUCTION Ø

15	15 mm
18	18 mm
21	21 mm
24	24 mm
27	27 mm
30	30 mm

GENERADOR INTERNO *INTERNAL GENERATOR*



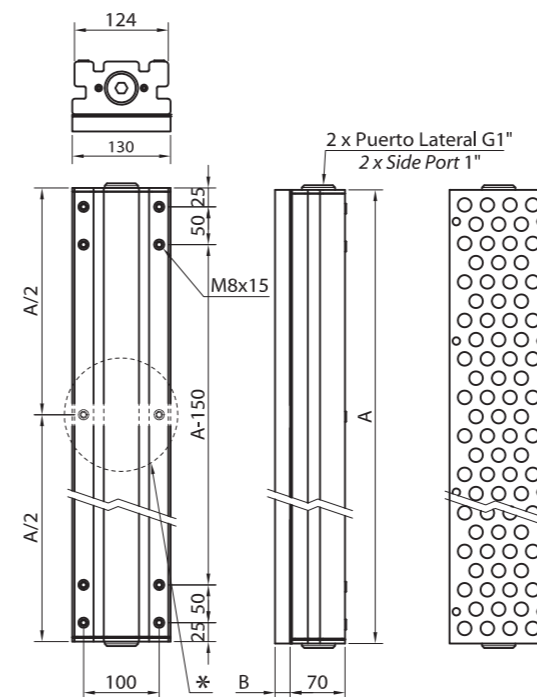
E2	E4	E6	E8
-200	-400	-600	-800
1950	1050	600	460
290	290	290	290
>5	>5	>5	>5
T12x10	T12x10	T12x10	T12x10
(4,47 x A) + 1205			

LVAC - ① - ② - ③ - ④ - ⑤ - ⑥

LVAC - ① - ② - ④ - ⑤ - ⑥ - RC

LVACEPDM - ① - ② - ⑤ - ⑥

SIN GENERADOR *WITHOUT GENERATOR*



--
--
--
--
--
(4,47 x A) + 376

LVAC - ① - ② - 00 - ④ - ⑤ - ⑥

LVAC - ① - ② - ④ - ⑤ - ⑥ - RC

LVACEPDM - ① - ② - ⑤ - ⑥

* Solo para A=1000 mm o superior
Only for A=1000 mm or longer

Ejemplo *Example*: LVAC0310E208D110

L-VAC

INFORMACIÓN TÉCNICA
TECHNICAL DATA

E2

E4

E6

E8

	[mbar]
Tiempo de evacuación* [s] <i>Evacuation time* [s]</i>	-100
	-200
	-300
	-400
	-500
	-600
	-700
	-800
-900	

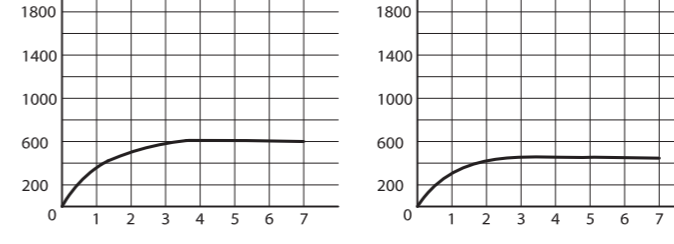
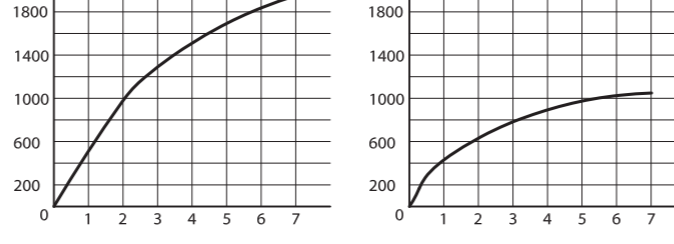
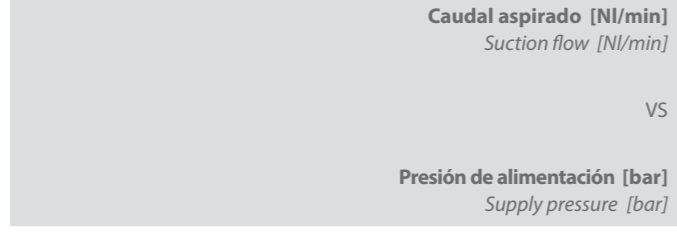
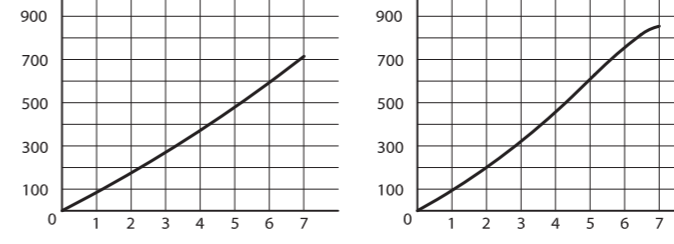
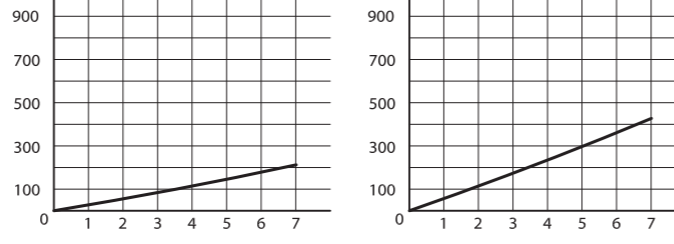
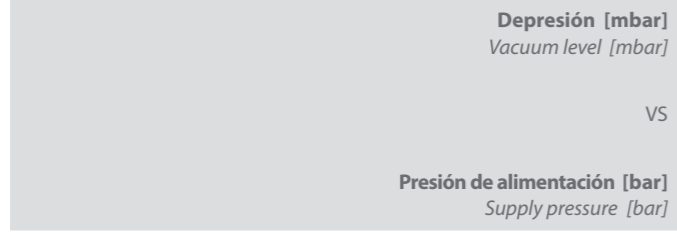
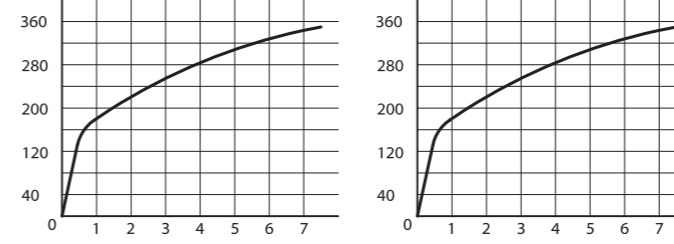
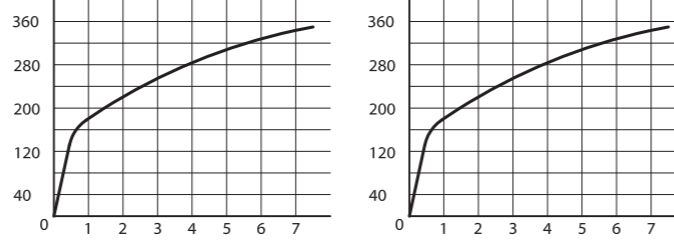
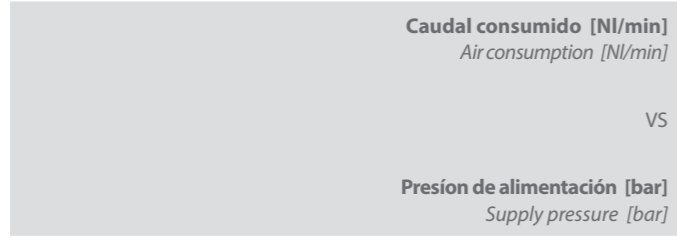
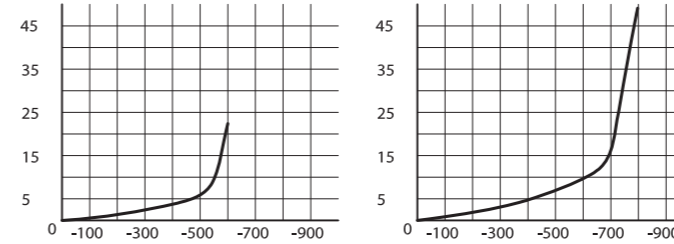
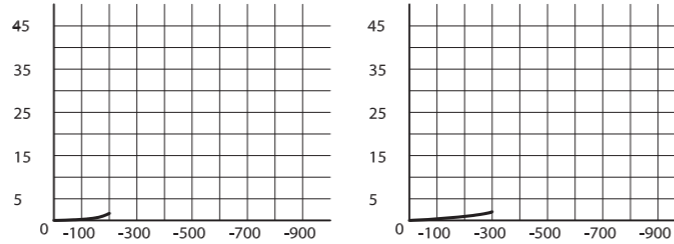
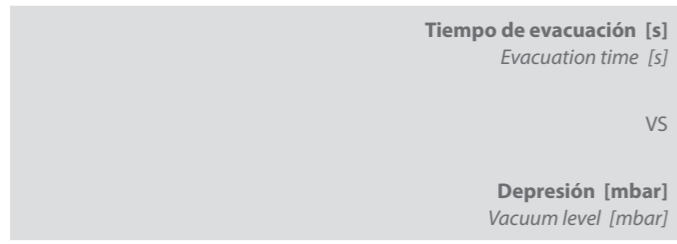
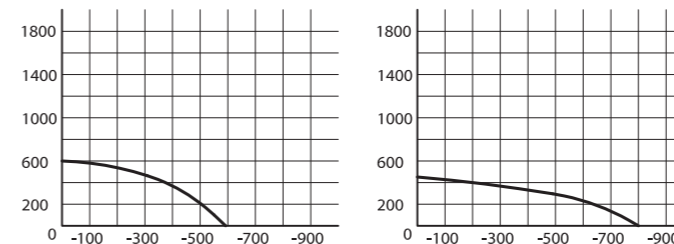
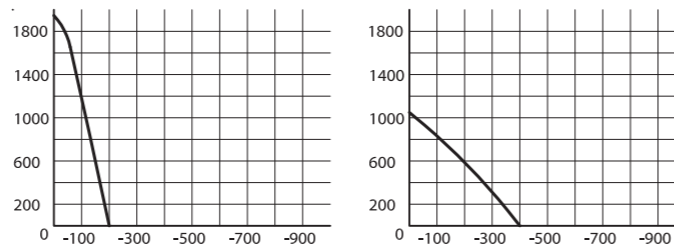
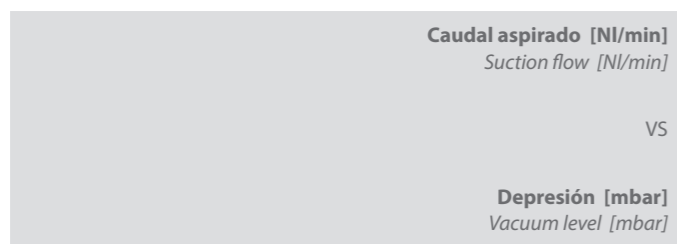
	E2	E4
-100	0,2	0,4
-200	1,5	0,9
-300	--	1,9
-400	--	9
-500	--	--
-600	--	--
-700	--	--
-800	--	--
-900	--	--

	E6	E8
-100	0,7	0,9
-200	1,4	2
-300	2,4	3,2
-400	3,7	4,9
-500	6	6,9
-600	19	9,6
-700	--	15
-800	--	49
-900	--	--

* Para un depósito de 25 L For 25 L tank

MÓDULOS L-VAC
L-VAC MODULES

MÓDULOS L-VAC
L-VAC MODULES



L-VAC

INFORMACIÓN TÉCNICA
TECHNICAL DATA

300

600

800

DENSIDAD DE AGUJEROS
HOLE DENSITY

Ø SUCCIÓN SUCTION Ø

AGUJEROS
HOLES

FUERZA FORCE [Kgf]

-0,4 bar -0,6 bar -0,8 bar -0,9 bar

AGUJEROS
HOLES

FUERZA FORCE [Kgf]

-0,4 bar -0,6 bar -0,8 bar -0,9 bar

AGUJEROS
HOLES

FUERZA FORCE [Kgf]

-0,4 bar -0,6 bar -0,8 bar -0,9 bar

DENSIDAD DE AGUJEROS HOLE DENSITY	Ø SUCCIÓN SUCTION Ø	AGUJEROS HOLES	FUERZA FORCE [Kgf]				AGUJEROS HOLES	FUERZA FORCE [Kgf]				AGUJEROS HOLES	FUERZA FORCE [Kgf]			
			-0,4 bar	-0,6 bar	-0,8 bar	-0,9 bar		-0,4 bar	-0,6 bar	-0,8 bar	-0,9 bar		-0,4 bar	-0,6 bar	-0,8 bar	-0,9 bar
D1	Ø15	23	16,3	24,4	32,5	36,6	43	30,4	45,6	60,8	68,4	58	41	61,5	82	92,2
	Ø18	23	23,4	35,1	46,8	52,7	43	43,8	65,7	87,5	98,5	58	59	88,6	118,1	132,8
	Ø21	23	31,9	47,8	63,7	71,7	43	59,6	89,4	119,1	134	58	80,4	120,5	160,7	180,8
	Ø24	23	41,6	62,4	83,2	93,6	43	77,8	116,7	155,6	175,1	58	105	157,4	209,9	236,1
	Ø27	23	52,7	79,0	105,4	118,5	43	98,5	147,7	197	221,6	58	132,8	199,2	265,7	298,9
	Ø32	23	65	97,5	130,1	146,3	43	121,6	182,4	243,2	273,6	58	164	246	328	369
D2	Ø15	39	27,6	41,4	55,1	62	81	57,3	85,9	114,5	128,8	102	72,1	108,1	144,2	162,2
	Ø18	39	39,7	59,5	79,4	89,3	81	82,4	123,7	164,9	185,5	102	103,8	155,7	207,6	233,6
	Ø21	39	54	81	108,1	121,6	81	112,2	168,3	224,4	252,5	102	141,3	212,0	282,6	318
	Ø24	39	70,6	105,9	141,1	158,8	81	146,6	219,9	293,1	329,8	102	184,6	276,9	369,2	415,3
D3	Ø15	59	41,7	62,6	83,4	93,8	131	92,6	138,9	185,2	208,3	176	124,4	186,6	248,8	279,9
	Ø18	59	60,1	90,1	120,1	135,1	131	133,3	200	266,7	300	176	179,1	268,7	358,3	403,1

MÓDULOS L-VAC
L-VAC MODULES

MÓDULOS L-VAC
L-VAC MODULES

L-VAC

INFORMACIÓN TÉCNICA
TECHNICAL DATA

900

1000

1200

DENSIDAD DE AGUJEROS
HOLE DENSITY

Ø SUCCIÓN SUCTION Ø

AGUJEROS
HOLES

FUERZA FORCE [Kgf]

-0,4 bar -0,6 bar -0,8 bar -0,9 bar

AGUJEROS
HOLES

FUERZA FORCE [Kgf]

-0,4 bar -0,6 bar -0,8 bar -0,9 bar

AGUJEROS
HOLES

FUERZA FORCE [Kgf]

-0,4 bar -0,6 bar -0,8 bar -0,9 bar

D1

D2

D3

Ø SUCCIÓN	AGUJEROS	-0,4 bar	-0,6 bar	-0,8 bar	-0,9 bar
Ø15	68	48,1	72,1	96,1	108,1
Ø18	68	69,2	103,8	138,4	155,7
Ø21	68	94,2	141,3	188,4	212
Ø24	68	123,1	184,6	246,1	276,9
Ø27	68	155,7	233,6	311,5	350,4
Ø32	68	192,3	288,4	384,5	432,6
Ø15	116	82	123	164	184,5
Ø18	116	118,1	177,1	236,1	265,7
Ø21	116	160,7	241,1	321,4	361,6
Ø24	116	209,9	314,9	419,8	472,3
Ø15	194	137,1	205,7	274,3	308,5
Ø18	194	197,5	296,2	394,9	444,3

AGUJEROS	-0,4 bar	-0,6 bar	-0,8 bar	-0,9 bar
73	51,6	77,4	103,2	116,1
73	74,3	111,5	148,6	167,2
73	101,1	151,7	202,3	227,6
73	132,1	198,1	264,2	297,2
73	167,2	250,8	334,4	376,2
73	206,4	309,6	412,8	464,4
130	51,6	77,4	103,2	116,1
130	132,3	198,5	264,6	297,7
130	180,1	270,2	360,2	405,2
130	235,2	352,9	470,5	529,3
212	149,9	224,8	299,7	337,2
212	251,8	323,7	431,6	485,5

AGUJEROS	-0,4 bar	-0,6 bar	-0,8 bar	-0,9 bar
88	62,2	93,3	124,4	140
88	89,6	134,4	179,1	201,5
88	121,9	182,9	243,8	274,3
88	159,2	238,9	318,5	358,3
88	201,5	302,3	403,1	453,5
88	248,8	373,2	497,6	559,8
158	111,7	167,5	223,4	251,3
158	160,8	241,2	321,6	361,9
158	218,9	328,4	437,8	492,5
158	285,9	428,9	571,8	643,3
257	181,7	272,5	363,3	408,7
257	261,6	392,4	523,2	588,6

MÓDULOS L-VAC
L-VAC MODULES

MÓDULOS L-VAC
L-VAC MODULES