

CILINDROS HIDRÁULICOS

















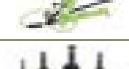


Los cilindros **LARZEP** están fabricados con materiales de la máxima calidad. Nuestra amplia gama de productos permite realizar todo tipo de aplicaciones industriales, como por ejemplo: elevación, empuje, tracción, flexión, sujeción, etc. El Sistema de Calidad UNE-EN ISO 9001 desde 1995 y la norma ANSI B30.1/ EN1494 garantizan el diseño, fabricación, suministro y servicio postventa. Todos nuestros productos se prueban de forma individual para maximizar la calidad y la seguridad de todos ellos.

- ✓ Cumple totalmente con ANSI B30.1 / EN1494 *.
- ✓ Todas las unidades se prueban con una carga del 125% de su capacidad nominal.
- ✓ Tope de carrera mecánico evita una sobrecarrera a plena presión*.
- ✓ Cuerpos de cilindro fabricados en acero de aleación sólido de alta resistencia.
- ✓ Émbolos con recubrimiento de cromo duro o niquelados.
- ✓ Rascador reduce la contaminación y permite una mayor vida útil *.
- ✓ Cintas guía para una larga vida útil y una alta absorción de las cargas laterales *.
- ✓ Las cabezas ranuradas endurecidas de serie y las cabezas basculantes opcionales mejoran la resistencia a las cargas laterales.
- ✓ Los cilindros pesados están provistos de asas o cáncamos.
- ✓ Enchufe hembra AZ3140 con guardapolvos de goma incluido en todos los cilindros.
- ✓ LARZEP diseña y fabrica cilindros y sistemas de fijación especiales.
- ✓ Gatos de botella de 3 a 50 toneladas.

* En la mayoría de modelos.



CILINDROS

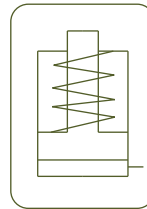
Modelos	Tipo de cilindro	Capacidad ton. (kN)	Carrera mm		Página
SSM	Cilindros de simple efecto, retorno por muelle Accesorios para cilindros SSM y D (P.10)	5 - 100 (49-911)	25 - 362		6
SAM	Cilindros de aluminio de simple efecto, retorno por muelle	30 - 140 (303 - 1.380)	50 - 300		12
SSH	Cilindros de émbolo hueco de simple efecto, retorno por muelle	12 - 100 (121 - 1.018)	40 - 150		16
SAH	Cilindros de aluminio de simple efecto, émbolo hueco, retorno por muelle	22 - 100 (217 - 1.019)	50 - 250		18
SSP	Cilindros de poca altura de simple efecto, retorno por muelle	10 - 100 (109 - 911)	40 - 150		22
SSX	Cilindros extraplanos de simple efecto, retorno por muelle	4 - 150 (44 - 1.450)	6 - 16		24
STC	Cilindros con tuerca de bloqueo de simple efecto, retorno por carga	30 - 1.085 (303 - 10.644)	50 - 300		26
STX	Cilindros extraplanos de simple efecto, con tuerca de bloqueo, cabeza basculante, retorno por carga	50 - 500 (496 - 5.114)	45 - 50		32
SSC	Cilindros de simple efecto de alto tonelaje, retorno por carga	144 - 1.085 (1.407 - 10.644)	50 - 300		34
TE - TD	Cilindros de tracción, retorno por muelle o doble efecto	10 - 50 (109 - 483)	150		38
D	Cilindros de doble efecto	10 - 550 (109 - 5.519)	50 - 320		40
DDC	Cilindros de doble efecto alto tonelaje	51 - 1.085 (496 - 10.644)	50 - 300		44
DDA	Cilindros de doble efecto de aluminio	50 - 100 (487 - 911)	50 - 300		48
DDH	Cilindros de doble efecto de émbolo hueco	30 - 150 (302 - 1.407)	38-258		52
DAH	Cilindros de doble efecto de aluminio, émbolo hueco	30 - 100 (302 - 1.018)	50 - 250		54
DM	Cilindros de doble efecto de producción y accesorios de montaje	4 - 23 (34 - 228)	28 - 260		56
J	Juegos cilindro-bomba, simple efecto	5 - 100 (49 - 1.018)	40 - 362		60
A	Gatos de botella	3 - 50 (33 - 483)	105 - 150		62

CILINDROS DE SIMPLE EFECTO CON RETORNO POR MUELLE



- ✓ Capacidad de 5 a 95 ton, carrera hasta 362 mm.
- ✓ Cilindros para uso general en la industria.
- ✓ Muelle resistente para una retracción rápida, se puede utilizar en todas las posiciones.
- ✓ Roscas de cuello, roscas en el extremo del émbolo y agujeros en la base para montaje de accesorios.
- ✓ Émbolo niquelado con sello rascador para prolongar la vida útil del cilindro.
- ✓ Los cilindros pesados están provistos de asas o cáncamos de serie.
- ✓ Cuerpo de acero sólido.
- ✓ La guía tope soporta toda la capacidad del cilindro.
- ✓ Con cojinetes de bronce de alta aleación para mejorar la resistencia contra cargas laterales.
- ✓ En caso de operar con cargas laterales, Larzep puede suministrar cabezas basculantes.





CILINDROS DE RETORNO POR MUELLE S/E



Tipo	SSM
Capacidad	5 - 95 ton
Carrera	25 - 362 mm
Presión máx.	700 bar

CILINDROS SSM



En caso de funcionamiento con cargas laterales, Larzep puede suministrar cabezas basculantes.

CATS

Cabezas basculantes opcionales



P.90

SSM y D

Accesorios especiales para modelos SSM y D



P.10

AZ3

Enchufe 3/8"-18 NPT incluido



P.86

SAM

Cilindros de aluminio ligeros



P.12

D

Cilindros de doble efecto



P.40

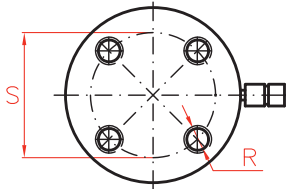
J

Juegos cilindro - bomba

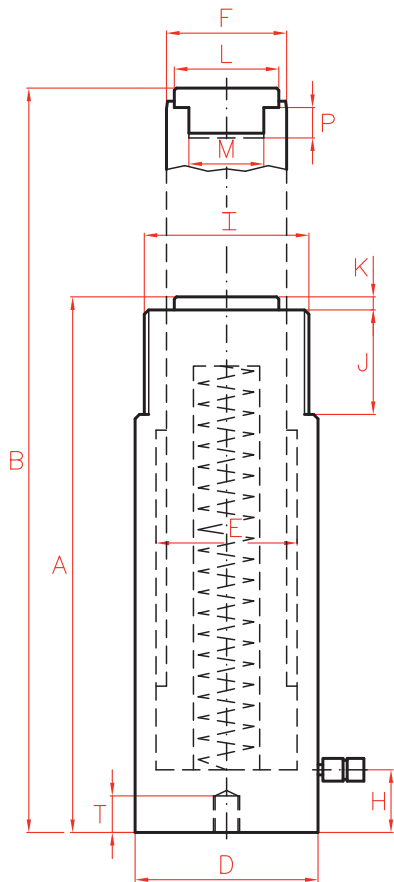
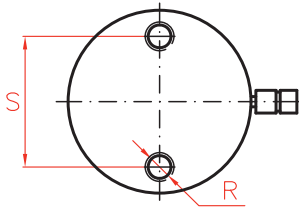


P.60

Modelos de 75 a 95 ton.



Modelos de 5 a 50 ton



Capacidad		Carrera	Modelo	Cap. de aceite	A	B	D	E	F	H	I	
ton.	kN	mm	LARZEP	cm ³	mm	mm	mm	mm	mm	mm	mm	UN
5	45	25	SSM00502	16	110	135	38	28,6	25,4	19	1 1/2"	16 UN
		79	SSM00508	50	165	244	38	28,6	25,4	19	1 1/2"	16 UN
		127	SSM00513	83	216	343	38	28,6	25,4	19	1 1/2"	16 UN
		177	SSM00518	115	273	450	38	28,6	25,4	19	1 1/2"	16 UN
		232	SSM00523	151	324	556	38	28,6	25,4	19	1 1/2"	16 UN
10	101	26	SSM01002	38	90	116	57	42,8	38,1	19	2 1/4"	14 UN
		54	SSM01005	78	121	175	57	42,8	38,1	19	2 1/4"	14 UN
		105	SSM01010	152	171	276	57	42,8	38,1	19	2 1/4"	14 UN
		156	SSM01015	226	248	404	57	42,8	38,1	19	2 1/4"	14 UN
		203	SSM01020	294	298	501	57	42,8	38,1	19	2 1/4"	14 UN
		257	SSM01025	373	349	606	57	42,8	38,1	19	2 1/4"	14 UN
		304	SSM01030	441	400	704	57	42,8	38,1	19	2 1/4"	14 UN
		356	SSM01035	516	451	807	57	42,8	38,1	19	2 1/4"	14 UN
15	142	25	SSM01502	51	124	149	70	50,8	41,3	19	2 3/4"	16 UN
		51	SSM01505	104	149	200	70	50,8	41,3	19	2 3/4"	16 UN
		101	SSM01510	205	200	301	70	50,8	41,3	19	2 3/4"	16 UN
		152	SSM01515	308	271	423	70	50,8	41,3	25	2 3/4"	16 UN
		203	SSM01520	411	322	525	70	50,8	41,3	25	2 3/4"	16 UN
		254	SSM01525	516	373	627	70	50,8	41,3	25	2 3/4"	16 UN
		305	SSM01530	619	424	729	70	50,8	41,3	25	2 3/4"	16 UN
		356	SSM01535	723	475	831	70	50,8	41,3	25	2 3/4"	16 UN
23	232	26	SSM02302	86	140	166	86	65,1	57,2	25	3 5/16"	12 UN
		50	SSM02305	166	165	215	86	65,1	57,2	25	3 5/16"	12 UN
		102	SSM02310	339	216	318	86	65,1	57,2	25	3 5/16"	12 UN
		158	SSM02315	525	273	431	86	65,1	57,2	25	3 5/16"	12 UN
		210	SSM02321	697	324	534	86	65,1	57,2	25	3 5/16"	12 UN
		261	SSM02326	867	375	636	86	65,1	57,2	25	3 5/16"	12 UN
		311	SSM02331	1.033	425	736	86	65,1	57,2	25	3 5/16"	12 UN
		362	SSM02336	1202	476	838	86	65,1	57,2	25	3 5/16"	12 UN
30	295	209	SSM03021	880	387	596	102	73,0	57,2	29	3 5/16"	12 UN
50	498	51	SSM05006	362	176	227	127	95,2	79,4	33	5"	12 UN
		101	SSM05010	719	227	328	127	95,2	79,4	33	5"	12 UN
		159	SSM05016	1.131	283	442	127	95,2	79,4	35	5"	12 UN
		260	SSM05025	1.855	384	644	127	95,2	79,4	35	5"	12 UN
		337	SSM05034	2.399	460	797	127	95,2	79,4	35	5"	12 UN
75	718	156	SSM07516	1.601	286	442	146	114,3	95,3	30	5 3/4"	12 UN
		333	SSM07533	3.417	492	825	146	114,3	95,3	30	5 3/4"	12 UN
95	933	51	SSM10006	676	219	270	178	130,2	104,8	41	6 7/8"	12 UN
		168	SSM10015	2.239	357	525	178	130,2	104,8	41	6 7/8"	12 UN
		260	SSM10026	3.466	449	709	178	130,2	104,8	41	6 7/8"	12 UN

* SSM01002 tiene 2 orificios en la parte superior del émbolo.

* 10-24UNC separados 19mm y no incluye cabeza desmontable.

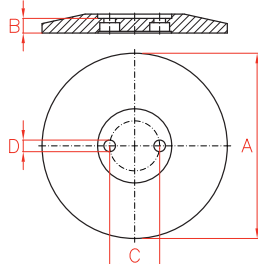


Lea y aplique siempre las medidas de seguridad

	J	K	L	M	P	R	S	T	Área	Peso	Modelo	Con cabeza basculante	
	mm	mm	mm	UN	mm	UN	mm	mm	cm ²	kg	LARZEP	A	Modelo
	28	6	25	3/4" - 16	14	1/4" - 20	25	14	6,4	1,0	SSM00502	-	-
	28	6	25	3/4" - 16	14	1/4" - 20	25	14	6,4	1,5	SSM00508	-	-
	28	6	25	3/4" - 16	14	1/4" - 20	25	14	6,4	1,9	SSM00513	-	-
	28	6	25	3/4" - 16	16	1/4" - 20	25	14	6,4	2,4	SSM00518	-	-
	28	6	25	3/4" - 16	16	1/4" - 20	25	14	6,4	2,8	SSM00523	-	-
	27	-	-	#10 - 24	6	5/16" - 18	40	12	14,4	1,8	SSM01002	-	-
	27	6	35	1" - 8	19	5/16" - 18	40	12	14,4	2,3	SSM01005	136	CATS12
	27	6	35	1" - 8	19	5/16" - 18	40	12	14,4	3,3	SSM01010	186	CATS12
	27	6	35	1" - 8	19	5/16" - 18	40	12	14,4	4,4	SSM01015	263	CATS12
	27	6	35	1" - 8	19	5/16" - 18	40	12	14,4	5,4	SSM01020	313	CATS12
	27	6	35	1" - 8	19	5/16" - 18	40	12	14,4	6,4	SSM01025	364	CATS12
	27	6	35	1" - 8	19	5/16" - 18	40	12	14,4	6,8	SSM01030	415	CATS12
	27	6	35	1" - 8	19	5/16" - 18	40	12	14,4	8,2	SSM01035	466	CATS12
	30	9	38	1" - 8	25	3/8" - 16	48	12	20,3	3,3	SSM01502	135	CATS12
	30	9	38	1" - 8	25	3/8" - 16	48	12	20,3	4,1	SSM01505	160	CATS12
	30	9	38	1" - 8	25	3/8" - 16	48	12	20,3	5,0	SSM01510	211	CATS12
	30	9	38	1" - 8	25	3/8" - 16	48	12	20,3	6,8	SSM01516	282	CATS12
	30	9	38	1" - 8	25	3/8" - 16	48	12	20,3	8,2	SSM01520	333	CATS12
	30	9	38	1" - 8	25	3/8" - 16	48	12	20,3	9,5	SSM01525	384	CATS12
	30	9	38	1" - 8	25	3/8" - 16	48	12	20,3	10,9	SSM01530	435	CATS12
	30	9	38	1" - 8	25	3/8" - 16	48	12	20,3	11,8	SSM01535	486	CATS12
	49	10	51	1 1/2" - 16	25	1/2" - 13	59	19	33,3	5,9	SSM02302	155	CATS52
	49	10	51	1 1/2" - 16	25	1/2" - 13	59	19	33,3	6,4	SSM02305	180	CATS52
	49	10	51	1 1/2" - 16	25	1/2" - 13	59	19	33,3	8,2	SSM02310	231	CATS52
	49	10	51	1 1/2" - 16	25	1/2" - 13	59	19	33,3	10,0	SSM02315	288	CATS52
	49	10	51	1 1/2" - 16	25	1/2" - 13	59	19	33,3	12,2	SSM02321	339	CATS52
	49	10	51	1 1/2" - 16	25	1/2" - 13	59	19	33,3	14,1	SSM02326	390	CATS52
	49	10	51	1 1/2" - 16	25	1/2" - 13	59	19	33,3	16,3	SSM02331	440	CATS52
	49	10	51	1 1/2" - 16	25	1/2" - 13	59	19	33,3	17,7	SSM02336	491	CATS52
	49	10	51	1 1/2" - 16	25	1/2" - 13	59	16	42,9	18,1	SSM03021	402	CATS52
	55	2	71	—	—	1/2" - 13	95	19	71,3	15,0	SSM05006	191	CATS100
	55	2	71	—	—	1/2" - 13	95	19	71,3	19,1	SSM05010	242	CATS100
	55	2	71	—	—	1/2" - 13	95	19	71,3	23,1	SSM05016	298	CATS100
	55	2	71	—	—	1/2" - 13	95	19	71,3	31,8	SSM05025	399	CATS100
	55	2	71	—	—	1/2" - 13	95	19	71,3	37,6	SSM05034	475	CATS100
	44	2	71	—	—	5/8" - 13	114	16	102,6	29,5	SSM07516	302	CATS100
	44	2	71	—	—	5/8" - 13	114	16	102,6	59,0	SSM07533	508	CATS100
	44	2	71	—	—	3/4" - 10 UNC	140	25	133,1	36,7	SSM10006	235	CATS100
	44	2	71	—	—	3/4" - 10 UNC	140	25	133,1	59,0	SSM10015	373	CATS100
	44	2	71	—	—	3/4" - 10 UNC	140	25	133,1	72,6	SSM10026	465	CATS100

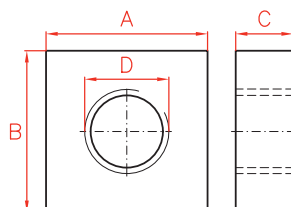
ACCESORIOS PARA MODELOS SSM Y D

Placa base



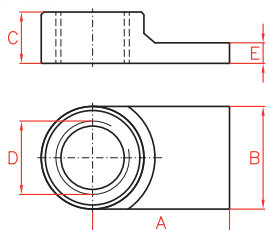
Capacidad (ton.)		Modelo	A	B	C	D	Peso
SSM	D	LARZEP	mm	mm	mm	mm	kg
10	10	SM010P	180	15	39	8,5	2,7
15	-	SM015P	180	15	47	10,0	2,7
23	20	SM023P	215	17	58	13,5	4,9
30	30	SM030P	215	17	66	13,5	4,9

Soporte para cuerpo



Capacidad (ton.)		Modelo	A	B	C	D
SSM	D	LARZEP	mm	mm	mm	UN
5	-	RB5	88	76	25	1 1/2"-16 UN
10	10	RB10	114	88	25	2 1/4"-14 UN
15	-	RB15	114	101	38	2 3/4"-16 UN
23	-	RB25	165	127	50	3 5/16"-12UN

Uña de cuerpo



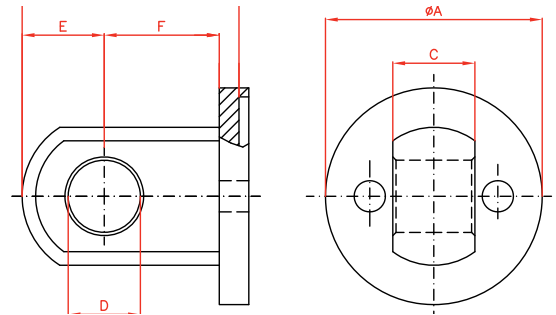
ADVERTENCIA

Quando utilice este accesorio,
no supere los 350 bar.

Capacidad (ton.)		Modelo	A	B	C	D	E
SSM	D	LARZEP	mm	mm	mm	UN	mm
5	-	A1034	59	32	50	1 1/2"-16UN	11
10	10	A20	79	57	57	2 1/4"-14UN	14
23	-	A595	103	80	51	3 5/16"-12UN	40

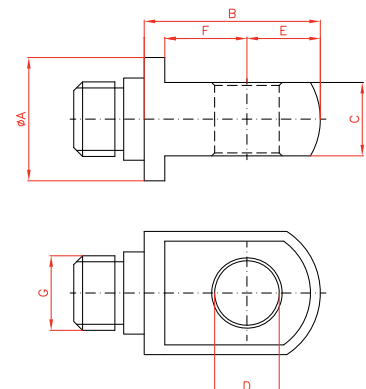


Rótula base



Capacidad (ton.)		Modelo	A	B	C	D	E	F
SSM	D	LARZEP	mm	mm	mm	mm	mm	mm
5	-	REB5	44	47	14	16	16	25
10	-	REB10	63	66	25	22	25	35
15	-	REB15	76	66	25	22	25	35
23	20	REB25	95	79	38	31	31	41

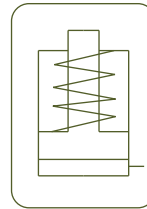
Rótula base



Capacidad (ton.)		Modelo	A	B	C	D	E	F	G
SSM	D	LARZEP	mm	UN	mm	mm	mm	mm	mm
5	-	REP5	28	45	14	16	16	19	3/4"-16 UN
10-15	10-20	REP10	42	61	25	22	25	28	1"-8UN
23	30	REP25	57	71	38	31	31	35	1 1/2"-16UN

CILINDROS DE SIMPLE EFECTO DE ALUMINIO, RETORNO POR MUELLE

- ✓ Cilindros ligeros de uso general de 30 a 140 ton, carrera hasta 300 mm.
- ✓ Fabricados en aleación de aluminio de alta resistencia.
- ✓ Embolo macizo, retorno por muelle.
- ✓ Todas las piezas de aluminio están tratadas para mejorar la resistencia y prolongar la vida útil.
- ✓ Reducción de peso del 40 % en comparación con su equivalente en acero.
- ✓ Equipados con placa base y cabeza de apoyo de acero para una mayor resistencia al desgaste.
- ✓ No es adecuado para aplicaciones de gran número de ciclos.



El cuerpo, la guía tope y el émbolo del cilindro están anodizados para endurecer la superficie de contacto y prolongar su vida útil.

La reducción de peso los hace especialmente aptos para su uso en lugares de difícil acceso.

Se recomienda colocar el cilindro sobre una superficie plana para no dañar la base.



CILINDROS DE ALUMINIO S/E



<i>Tipo</i>	SAM
<i>Capacidad</i>	30 - 140 ton.
<i>Carrera</i>	50 - 300 mm
<i>Presión máx.</i>	700 bar

CILINDROS SAM

SAH Ligero de aluminio Cilindros de émbolo hueco



P.18

DDA Cilindros de doble efecto de aluminio



P.48

WA Bombas manuales de aluminio



P.68

HBM / HBE
Grupos hidráulicos



P.72

Z12107
Bombas hidroneumáticas

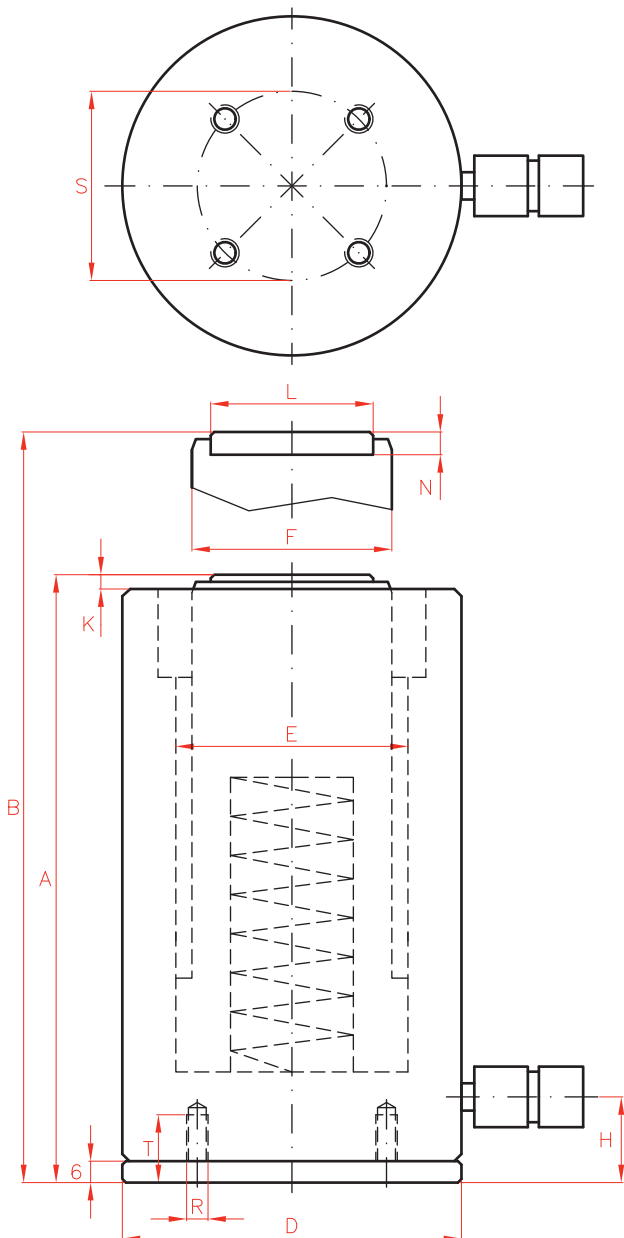


P.70

W
Bombas manuales de simple efecto

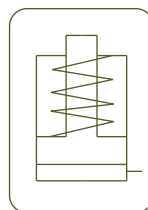


P.66



Capacidad		Carrera	Modelo	Cap. de aceite	A
ton.	kN	mm	LARZEP	cm ³	mm
30	303	50	SAM03005	221	172
		100	SAM03010	442	222
		150	SAM03015	663	272
		200	SAM03020	883	322
		250	SAM03025	1.104	372
		300	SAM03030	1.325	422
50	487	50	SAM05005	354	180
		100	SAM05010	709	230
		150	SAM05015	1.063	280
		200	SAM05020	1.417	330
		250	SAM05025	1.772	380
		300	SAM05030	2.126	430
100	911	50	SAM10005	663	210
		100	SAM10010	1.326	260
		150	SAM10015	1.989	310
		200	SAM10020	2.652	360
		250	SAM10025	3.315	410
		300	SAM10030	3.982	460
140	1380	50	SAM14005	1.005	225
		100	SAM14010	2.010	275
		150	SAM14015	3.016	325
		200	SAM14020	4.021	375
		250	SAM14025	5.026	425





Tipo **SAM**

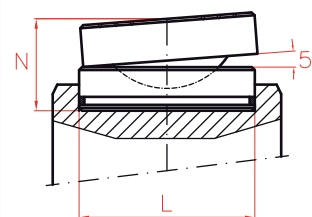
Capacidad **30 - 140 ton.**

Carrera **50 - 300 mm**

Presión máx. **700 bar**

CABEZAS BASCULANTES OPCIONALES

Modelo	L	N	Peso
LARZEP	mm	mm	kg
AZ0401	45	36	0,4
AZ0402	61	39	0,8
AZ0404	88	47	2,2



P.90

	B	D	E	F	H	K	L	N	R	S	T	Área	Peso	Modelo	Con cabeza basculante	
	mm	mm	mm	mm	mm	mm	mm	mm		mm	mm	cm ²	kg	LARZEP	A	Modelo
	222	105	75	60	24	6	45	11	M6	85	19	44	4,8	SAM03005	197	AZ0401
	322	105	75	60	24	6	45	11	M6	85	19	44	5,4	SAM03010	247	AZ0401
	422	105	75	60	24	6	45	11	M6	85	19	44	6,4	SAM03015	297	AZ0401
	522	105	75	60	24	6	45	11	M6	85	19	44	7,4	SAM03020	347	AZ0401
	622	105	75	60	24	6	45	11	M6	85	19	44	8,4	SAM03025	397	AZ0401
	722	105	75	60	24	6	45	11	M6	85	19	44	9,3	SAM03030	447	AZ0401
	230	135	95	80	26	7	61	12	M6	115	19	71	8,0	SAM05005	207	AZ0402
	330	135	95	80	26	7	61	12	M6	115	19	71	9,5	SAM05010	257	AZ0402
	430	135	95	80	26	7	61	12	M6	115	19	71	11,0	SAM05015	307	AZ0402
	530	135	95	80	26	7	61	12	M6	115	19	71	11,5	SAM05020	357	AZ0402
	630	135	95	80	26	7	61	12	M6	115	19	71	13,0	SAM05025	407	AZ0402
	730	135	95	80	26	7	61	12	M6	115	19	71	14,5	SAM05030	457	AZ0402
	260	180	130	110	32	5	88	14	M6	160	19	133	16,0	SAM10005	243	AZ0404
	360	180	130	110	32	5	88	14	M6	160	19	133	19,0	SAM10010	293	AZ0404
	460	180	130	110	32	5	88	14	M6	160	19	133	22,0	SAM10015	343	AZ0404
	560	180	130	110	32	5	88	14	M6	160	19	133	25,0	SAM10020	393	AZ0404
	660	180	130	110	32	5	88	14	M6	160	19	133	28,0	SAM10025	443	AZ0404
	760	180	130	110	32	5	88	14	M6	160	19	133	31,0	SAM10030	493	AZ0404
	275	225	160	140	43	6	88	14	M6	200	19	201	24,0	SAM14005	258	AZ0404
	375	225	160	140	43	6	88	14	M6	200	19	201	29,0	SAM14010	308	AZ0404
	475	225	160	140	43	6	88	14	M6	200	19	201	34,0	SAM14015	358	AZ0404
	575	225	160	140	43	6	88	14	M6	200	19	201	39,0	SAM14020	408	AZ0404
	675	225	160	140	43	6	88	14	M6	200	19	201	44,0	SAM14025	458	AZ0404

CILINDROS DE ÉMBOLO HUECO DE SIMPLE EFECTO, RETORNO POR MUELLE



- ✓ Capacidad de 12 a 95 ton, carrera hasta 150 mm.
- ✓ Retorno por muelle, émbolo hueco.
- ✓ Para aplicaciones de empuje y tracción: Tensado cables y pernos, extracción de casquillos y rodamientos.
- ✓ Émbolo hueco recubierto de níquel químico.
- ✓ Roscas de cuello, roscas en el extremo del émbolo y agujeros en la base para fijación sencilla.
- ✓ Compatible con nuestra gama completa de extractores.
- ✓ Cabeza lisa hueca de serie excepto en el modelo de 12 ton.
- ✓ Cabezas sólidas o roscadas opcionales disponibles.
- ✓ Cilindros huecos también disponibles en doble efecto DDH y en aluminio de simple y doble efecto SAH y DAH.

AZ04 y AZ05

Cabezas opcionales disponibles
Basculantes o huecas

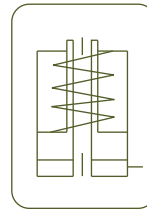


P.90

Capacidad		Carrera	Modelo	Cap. de aceite	A	B	C	
ton.	kN	mm	LARZEP	cm ³	mm	mm	mm	
12	125	42	SSH01204	75	120	162	19,5	
		42	SSH01204P	75	82	104	19,5	
		42	SSH01204T	75	120	162	19,5	
		76	SSH01208	136	184	260	19,5	
20	215	49	SSH02205	150	162	211	26,9	
		155	SSH02215	476	306	461	26,9	
30	326	64	SSH03006	298	178	242	33,3	
		155	SSH03015	722	330	485	33,3	
60	576	76	SSH06008	626	247	323	53,8	
		153	SSH06015	1.259	323	476	53,8	
95	931	76	SSH10008	1.011	254	330	79,0	



CILINDROS DE ÉMBOLO HUECO



Tipo	SSH
<i>Capacidad</i>	12 - 95 ton.
<i>Carrera</i>	42 - 155 mm
<i>Presión máx.</i>	700 bar

SAH
Ligero de aluminio
Cilindros de émbolo hueco

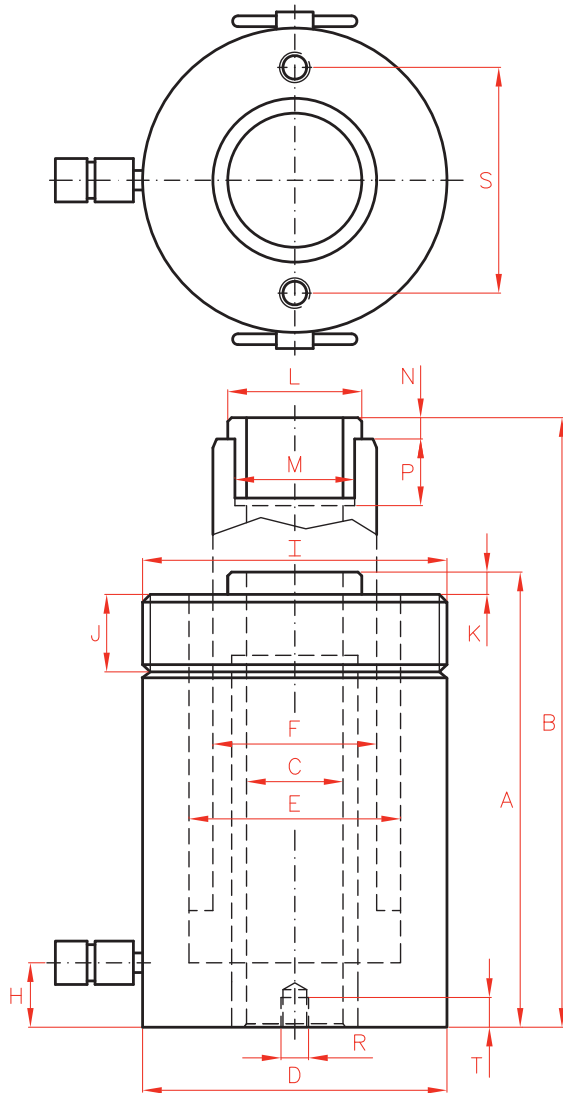


P.18

DDH
Cilindros de doble efecto de émbolo hueco



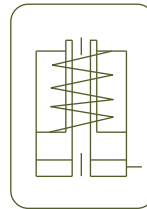
P.52



	D	E	F	H	I	J	K	L	M	P	R	S	T	Área	Peso	Modelo
	mm	mm	mm	mm	UN	mm	mm	mm	UN	mm	UN	mm	mm	cm ²	kg	LARZEP
	70	54,1	35,1	25	2¾"- 16	30	-	-	-	-	-	-	-	18	2,8	SSH01204
	70	54,1	35,1	14	2¾"- 16	30	-	-	¾"- 16	16	5/16"-18	50,8	6,3	18	2,8	SSH01204P
	70	54,1	35,1	25	2¾"- 16	30	-	-	¾"- 16	16	-	-	-	18	2,8	SSH01204T
	70	54,1	35,1	25	2¾"- 16	30	-	-	-	-	5/16"-18	50,8	12,7	32	4,4	SSH01208
	98	73,1	54,1	19	37/8"- 12	38	9,7	54	19/16"- 16	19	3/8"-16	82,6	9,4	32	7,7	SSH02205
	98	73,1	54,1	25	37/8"- 12	38	9,7	54	19/16"- 16	19	3/8"- 16	82,6	9,4	44	14,1	SSH02215
	114	88,9	63,5	21	4½"- 12	42	9,0	63	113/16"- 16	22	3/8"- 16	92,2	14,0	44	10,9	SSH03006
	114	88,9	63,5	25	4½"- 12	42	9,0	63	113/16"- 16	22	3/8"- 16	92,2	14,0	84	21,8	SSH03015
	159	123,9	91,9	31	6¼"- 12	48	12,0	91	2¾"- 16	19	½"-13	130,3	14,0	84	28,1	SSH06008
	159	123,9	91,9	31	6¼"- 12	48	12,0	91	2¾"- 16	19	½"-13	130,3	14,0	148	35,4	SSH06015
	212	165,1	127,0	38	83/8"- 12	60	12,0	126	4"- 16	25	5/8"-11	177,8	19,0		63,0	SSH10008

CILINDROS DE ALUMINIO DE SIMPLE EFECTO, ÉMBOLO HUECO, RETORNO POR MUELLE

- ✓ Cilindros huecos ligeros de 22 a 100 ton. y carrera de hasta 150 mm.
- ✓ Fabricados en aleación de aluminio de alta resistencia.
- ✓ Embolo hueco, retorno por muelle.
- ✓ Todas las piezas de aluminio están tratadas para mejorar la resistencia y prolongar la vida útil.
- ✓ Equipados con placa base y cabeza de apoyo de acero para una mayor resistencia al desgaste.
- ✓ Reducción de peso del 40 % en comparación con su equivalente en acero.
- ✓ Cabeza lisa hueca de serie.
- ✓ No es adecuado para aplicaciones de gran número de ciclos.



ÉMBOLO HUECO DE ALUMINIO CILINDROS



<i>Tipo</i>	SAH
<i>Capacidad</i>	22 - 100 ton.
<i>Carrera</i>	50 - 150 mm
<i>Presión máx.</i>	700 bar

CILINDROS SAH



AZ04 y AZ05
Cabezas opcionales disponibles
Lisa, roscada o sólida



P.90

W
Bombas manuales de simple efecto



P.66

DAH
Cilindros de doble efecto de émbolo hueco de aluminio



P.54

WA
Bombas manuales de aluminio



P.68



HBM / HBE
Grupos hidráulicos



P.72

Z12107
Bombas hidroneumáticas

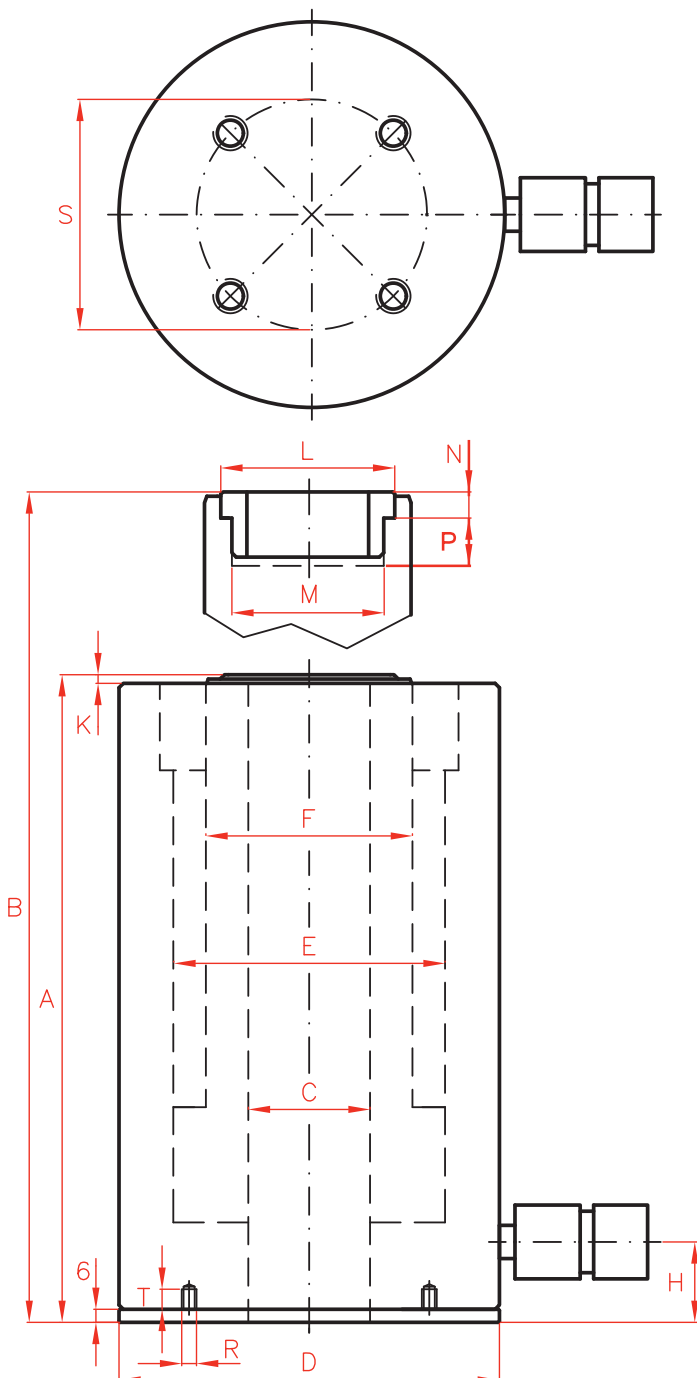


P.70

W
Bombas manuales de simple efecto



P.66



Capacidad		Carrera	Modelo	Cap. de aceite	A
ton.	kN	mm	LARZEP	cm ³	mm
22	217	50	SAH02205	158	183
		100	SAH02210	316	253
		150	SAH02215	474	323
30	302	50	SAH03005	220	210
		100	SAH03010	440	278
		150	SAH03015	660	350
60	578	50	SAH06005	421	243
		100	SAH06010	842	298
		150	SAH06015	1.263	363
100	1018	50	SAH10005	742	260
		100	SAH10010	1.484	327
		150	SAH10015	2.226	397

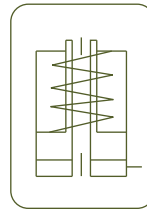


AZ04 y AZ05

Cabezas opcionales disponibles
Lisa, roscada o sólida



P.90



ÉMBOLO HUECO DE ALUMINIO CILINDROS



Tipo

SAH

Capacidad

22 - 100 ton.

Carrera

50 - 150 mm

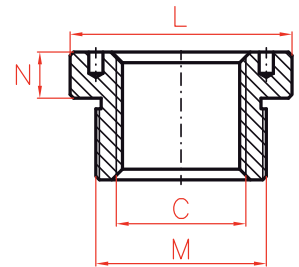
Presión máx.

700 bar

CILINDROS SAH

CABEZAS ROSCADAS OPCIONALES

Modelo de cilindro	Modelo	C	L	M	N
LARZEP	LARZEP	UN	mm	UN	mm
SAH022	AZ0552	1"-8	48	1 9/16"-16	8
SAH030	AZ0553	1 1/4"-7	55	1 13/16"-16	9
SAH060	AZ0556	1 5/8"-5 1/2	80	2 3/4"-16	12
SAH100	AZ0560	2 1/2"-8	116	4"-16	13



P.90

	B	C	D	E	F	H	K	L	M	N	P	R	S	T	Área	Peso	Modelo
	mm	mm	mm	mm	mm	mm	mm	mm	UN	mm	mm		mm	mm	cm ²	kg	LARZEP
	233	27	100	75	56	26	3	48	1 9/16"-16	8	20	M6	85	19	32	4,5	SAH02205
	353	27	100	75	56	26	3	48	1 9/16"-16	8	20	M6	85	19	32	5,8	SAH02210
	473	27	100	75	56	26	3	48	1 9/16"-16	8	20	M6	85	19	32	7,0	SAH02215
	260	34	130	90	68	32	4	55	1 11/13"-16	9	22	M6	110	19	44	7,5	SAH03005
	378	34	130	90	68	32	4	55	1 11/13"-16	9	22	M6	110	19	44	10,0	SAH03010
	500	34	130	90	68	32	4	55	1 11/13"-16	9	22	M6	110	19	44	11,5	SAH03015
	293	56	175	125	95	37	4	80	2 3/4"-16	12	22	M6	155	19	84	16,3	SAH06005
	398	56	175	125	95	37	4	80	2 3/4"-16	12	22	M6	155	19	84	19,5	SAH06010
	513	56	175	125	95	37	4	80	2 3/4"-16	12	22	M6	155	19	84	23,4	SAH06015
	310	81	235	170	130	40	6	116	4"-16	13	25	M6	215	19	148	31,0	SAH10005
	427	81	235	170	130	40	6	116	4"-16	13	25	M6	215	19	148	38,0	SAH10010
	547	81	235	170	130	40	6	116	4"-16	13	25	M6	215	19	148	45,0	SAH10015

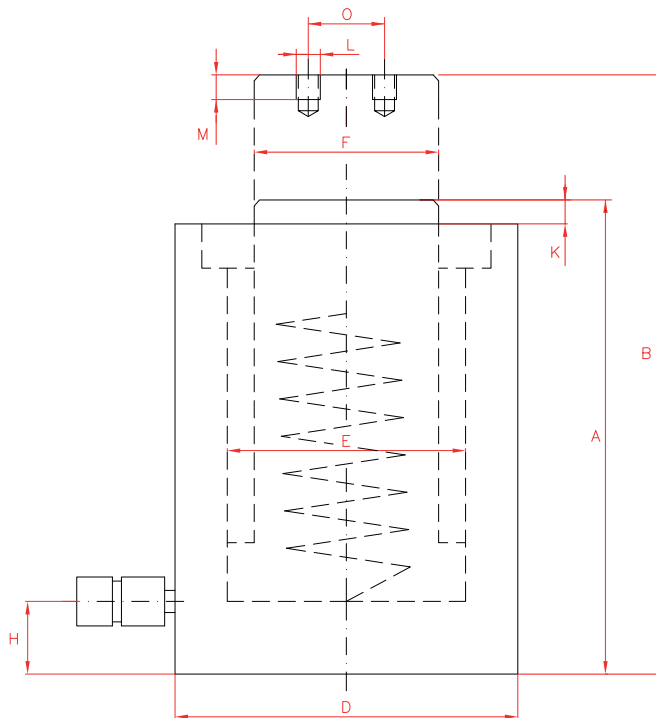
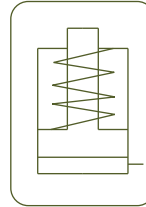
CILINDROS DE POCA ALTURA DE SIMPLE EFECTO, RETORNO POR MUELLE



- ✓ Cilindros hidráulicos de baja altura con una capacidad de 10 a 90 toneladas, carrera de hasta 62 mm.
- ✓ Bajo perfil para uso en espacios reducidos: posicionamiento de maquinaria, sujeción de herramientas, pruebas de carga.
- ✓ Cabeza basculante disponible opcionalmente para todos los modelos.
- ✓ Muelle fuerte para mejorar el tiempo de retorno.

Capacidad		Carrera	Modelo	Cap. de aceite	A	B	D	E	F	H	K
ton.	kN	mm	LARZEP	cm ³	mm	mm	mm	mm	mm	mm	mm
10	101	38	SSP01004	55	88	126	69	42,9	38,1	17	5
20	201	45	SSP02004	129	98	143	92	60,5	50,8	17	3
30	295	62	SSP03006	261	117	179	101	73,2	66,5	19	3
45	435	60	SSP05006	373	122	182	124	88,9	69,8	23	2
90	887	57	SSP10006	722	141	198	165	127,0	92,2	31	1





	L	M	O	Área	Peso	Modelo	Con cabeza basculante	
	mm	mm	mm	cm ²	kg	LARZEP	A	Modelo
	M4	8	26	14,5	2,7	SSP01004	108	CATS13
	M5	8	40	28,7	5,0	SSP02004	124	CATS53
	M5	8	40	42,1	6,8	SSP03006	143	CATS53
	M5	8	40	62,1	10,0	SSP05006	148	CATS53
	M8	10	55	126,7	20,7	SSP10006	176	CATS103

CILINDROS DE SIMPLE EFECTO



Tipo	SSP
Capacidad	10 - 90 ton.
Carrera	38 - 62 mm
Presión máx.	700 bar

CILINDROS SSP

J
Juegos cilindro - bomba



P.60

SSX
Cilindros de poca altura y simple efecto



P.24

AZ3
Enchufe inclinado 10°



P.86

CATS
Cabezas basculantes opcionales



P.90

CILINDROS EXTRAPLANOS DE SIMPLE EFECTO, RETORNO POR MUELLE

- ✓ Capacidad de 5 a 150 ton, carrera hasta 16 mm.
- ✓ Para uso en espacios reducidos: posicionamiento de maquinaria, sujeción de herramientas.
- ✓ Con dos caras paralelas para funcionamiento horizontal.
- ✓ Orificios de montaje en la base para facilitar la fijación.
- ✓ Recubrimiento especial de serie para mejorar la resistencia a la corrosión y cargas laterales.
- ✓ Muelle fuerte para mejorar el tiempo de retorno.

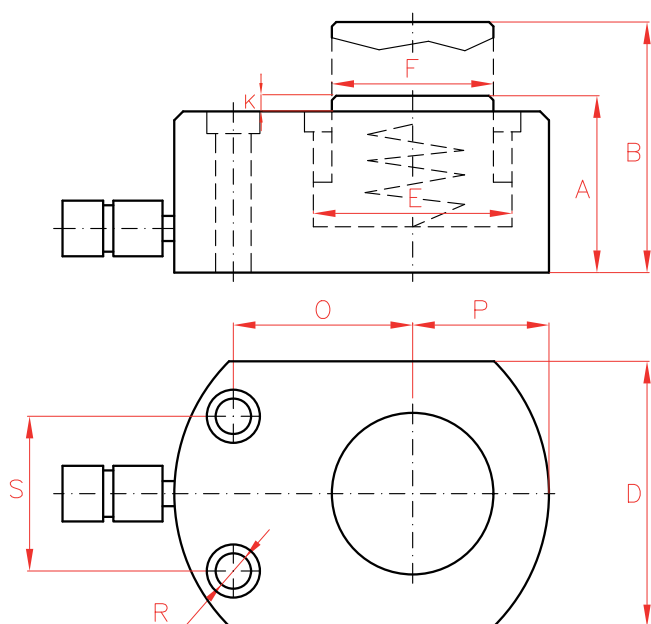
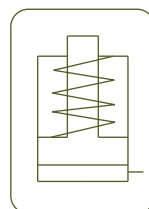
W

Bombas manuales de simple efecto



P.66





Retorno por muelle SSX

CILINDROS DE SIMPLE EFECTO



Tipo **SSX**

Capacidad **5 - 150 ton.**

Carrera **6 - 16 mm**

Presión máx. **700 bar**

CILINDROS SSX

SSP
Cilindros de simple efecto, poca altura



P.22

STX
Cilindros extraplano con tuerca de bloqueo, de simple efecto

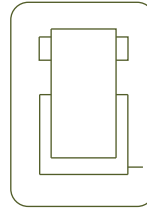


P.32

Capacidad		Carrera	Modelo	Cap. de aceite	A	B	D	E	F	H	K	O	P	S	R	Área	Peso
ton.	kN	mm	LARZEP	cm ³	mm	mm	mm	mm	mm	mm	mm	mm	mm	mm	mm	cm ²	kg
5	45	6	SSX00406	4	32	38	58 x 41	28,7	25,4	16	1	22	20	5,5	28,5	6,5	1,0
		16	SSX00416	10	41	57	58 x 41	28,7	25,4	19	1	22	20	5,5	28,5	6,5	1,0
10	101	11	SSX01011	18	43	54	82 x 55	42,9	38,1	19	1	34	27	7,1	36,6	14,5	1,4
20	201	11	SSX02211	32	51	62	101 x 76	60,5	50,8	19	1	39	39	10,0	49,3	28,7	3,1
30	295	13	SSX03013	55	58	71	117 x 95	73,2	63,4	19	2	44	47	10,0	52,3	42,1	4,5
45	435	16	SSX05016	99	66	82	140 x 114	88,9	69,8	19	2	53	57	11,0	66,5	62,1	6,8
75	718	16	SSX07516	164	79	95	165 x 139	114,3	82,6	19	2	66	69	13,5	76,2	102,6	11,3
90	887	16	SSX10016	203	85	101	178 x 153	127,0	92,2	19	2	74	76	13,5	76,2	126,7	14,5
150	1.386	16	SSX15016	317	100	116	215 x 190	158,8	114,3	23	2	82	95	13,5	117,3	198,1	26,3

CILINDROS CON TUERCA DE BLOQUEO DE SIMPLE EFECTO, RETORNO POR CARGA

- ✓ Capacidad de 30 a 1.085 ton., carrera hasta 300 mm.
- ✓ La tuerca de bloqueo soporta la carga mecánicamente durante largos períodos de tiempo.
- ✓ Tuerca de bloqueo probada bajo una sobrecarga del 50%.
- ✓ Válvula de alivio hidráulica de fin de carrera. Banda roja de aviso.
- ✓ Cuerpo, tuerca de bloqueo y cabeza nitrurados para mejorar la resistencia a la corrosión y al desgaste.
- ✓ Se utiliza para el soporte de cimentación, construcción de puentes y construcción naval.
- ✓ Para espacios reducidos, utilice los modelos STX.



CILINDROS DE SIMPLE EFECTO , TUERCA DE BLOQUEO



Tipo **STC**

Capacidad **30 - 1.085 ton.**

Carrera **50 - 300 mm**

Presión máx. **700 bar**

CILINDROS STC



CATS

Cabezas basculantes opcionales disponibles



P.90

STX

Cilindros extraplanos con tuerca de bloqueo, de simple efecto



P.32



AZ3

Enchufe 3/8"-18 NPT incluido



P.86

AP2

Mangueras



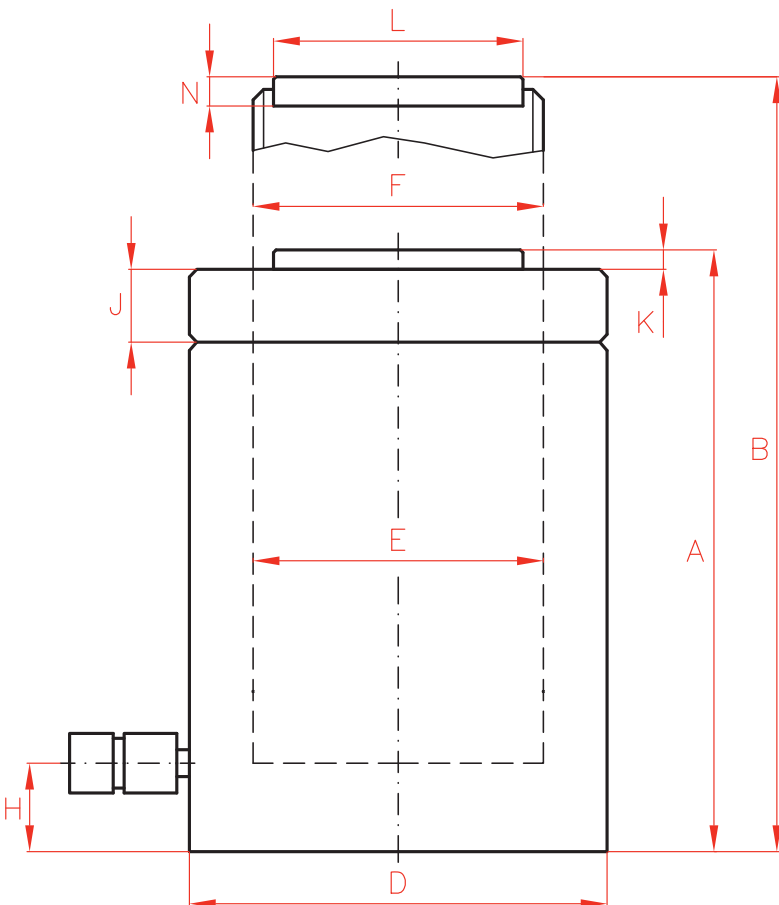
P.84

AV - AY

Manómetros



P.94



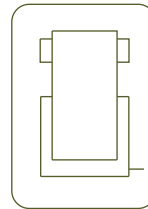
Capacidad		Carrera	Modelo	Cap. de aceite	A
ton.	kN	mm	LARZEP	cm ³	mm
30	303	50	STC03005	221	141
		100	STC03010	442	191
		150	STC03015	663	246
		200	STC03020	884	296
		250	STC03025	1.104	355
		300	STC03030	1.325	405
51	496	50	STC05005	354	153
		100	STC05010	709	203
		150	STC05015	1.063	261
		200	STC05020	1.418	311
		250	STC05025	1.772	366
		300	STC05030	2.126	416
95	929	50	STC10005	664	180
		100	STC10010	1.327	230
		150	STC10015	1.991	285
		200	STC10020	2.655	335
		250	STC10025	3.318	391
		300	STC10030	3.982	441
144	1470	50	STC14005	1.005	195
		100	STC14010	2.011	245
		150	STC14015	3.016	309
		200	STC14020	4.021	359
		250	STC14025	5.027	415
		300	STC14030	6.032	465



W
Bombas manuales de simple efecto



P.66



CILINDROS DE SIMPLE EFECTO, TUERCA DE BLOQUEO



Tipo **STC**

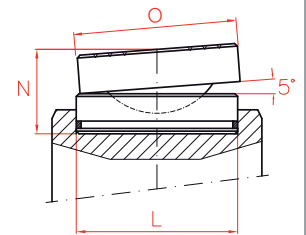
Capacidad **30 - 1.085 ton.**

Carrera **50 - 300 mm**

CILINDROS STC

CABEZAS BASCULANTES OPCIONALES

Modelo	L	N	P	Peso
LARZEP	mm	mm	mm	kg
CATS50	50	34,0	71	1,0
CATS100	71	30,0	71	1,5
CATS150	94	39,2	97	3,0



P.90

	B	D	E	F	H	J	K	L	N	Área	Peso	Modelo	Con cabeza basculante	
	mm	mm	mm	mm	mm	mm	mm	mm	mm	cm ²	kg	LARZEP	A	Modelo
	191	100	75	Tr 75x4	20	20	3	50	20	44,2	9	STC03005	155	CATS50
	291	100	75	Tr 75x4	20	20	3	50	20	44,2	12	STC03010	205	CATS50
	396	100	75	Tr 75x4	20	20	3	50	20	44,2	15	STC03015	260	CATS50
	496	100	75	Tr 75x4	20	20	3	50	20	44,2	18	STC03020	310	CATS50
	605	100	75	Tr 75x4	20	20	3	50	20	44,2	22	STC03025	369	CATS50
	705	100	75	Tr 75x4	20	20	3	50	20	44,2	25	STC03030	419	CATS50
	203	125	95	Tr 95x4	25	21	3	50	20	70,9	14	STC05005	167	CATS50
	303	125	95	Tr 95x4	25	21	3	50	20	70,9	19	STC05010	217	CATS50
	411	125	95	Tr 95x4	25	21	3	50	20	70,9	25	STC05015	275	CATS50
	511	125	95	Tr 95x4	25	21	3	50	20	70,9	30	STC05020	325	CATS50
	616	125	95	Tr 95x4	25	21	3	50	20	70,9	35	STC05025	380	CATS50
	716	125	95	Tr 95x4	25	21	3	50	20	70,9	40	STC05030	430	CATS50
	230	170	130	Tr 130x6	30	31	3	71,5	20	132,7	31	STC10005	190	CATS100
	330	170	130	Tr 130x6	30	31	3	71,5	20	132,7	40	STC10010	240	CATS100
	435	170	130	Tr 130x6	30	31	3	71,5	20	132,7	50	STC10015	295	CATS100
	535	170	130	Tr 130x6	30	31	3	71,5	20	132,7	59	STC10020	345	CATS100
	641	170	130	Tr 130x6	30	31	3	71,5	20	132,7	69	STC10025	401	CATS100
	741	170	130	Tr 130x6	30	31	3	71,5	20	132,7	78	STC10030	451	CATS100
	245	210	160	Tr 160x6	40	38	3	94	20	201,1	52	STC14005	214	CATS150
	345	210	160	Tr 160x6	40	38	3	94	20	201,1	65	STC14010	264	CATS150
	459	210	160	Tr 160x6	40	38	3	94	20	201,1	83	STC14015	328	CATS150
	559	210	160	Tr 160x6	40	38	3	94	20	201,1	96	STC14020	378	CATS150
	665	210	160	Tr 160x6	40	38	3	94	20	201,1	111	STC14025	434	CATS150
	765	210	160	Tr 160x6	40	38	3	94	20	201,1	125	STC14030	484	CATS150

Z12107
Bomba hidroneumática



P.70

HBM / HBE
Grupo hidráulico

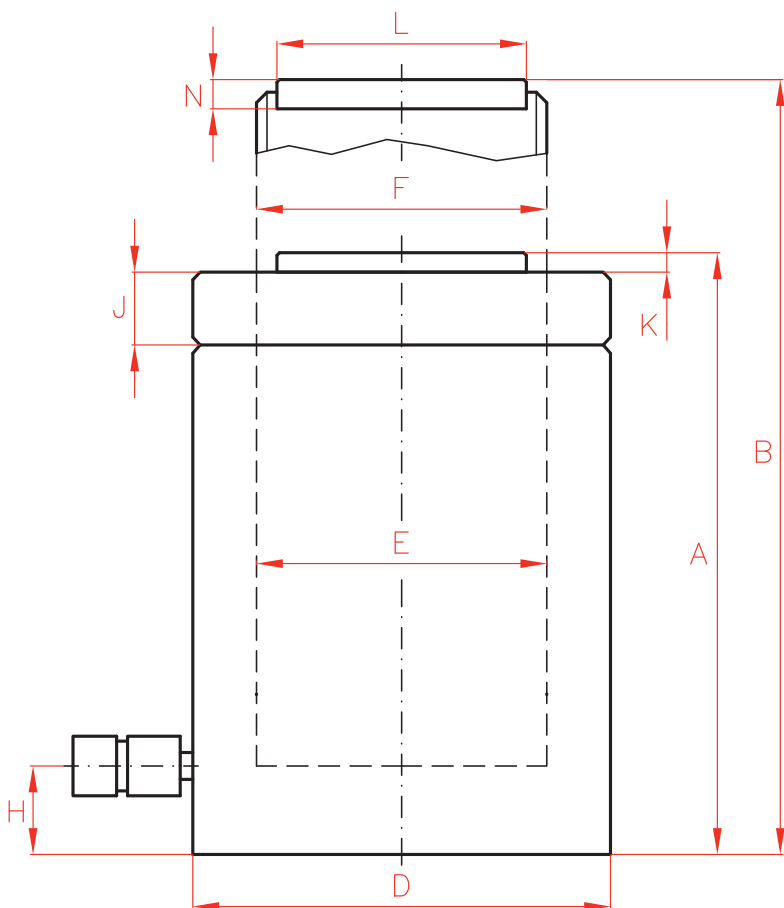


P.72

AP2
Mangueras

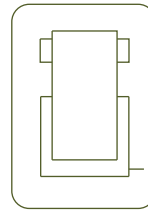


P.84



Capacidad		Carrera	Modelo	Cap. de aceite	A
ton.	kN	mm	LARZEP	cm ³	mm
224	2199	150	STC22015	4.712	328
		300	STC22030	9425	488
310	3036	150	STC30015	6.506	351
		300	STC30030	13.012	511
409	4008	150	STC40015	8.588	370
		300	STC40030	17.177	530
552	5114	150	STC50015	10.959	395
		300	STC50030	21.918	555
611	5987	50	STC60005	4.276	311
		150	STC60015	12.829	421
		300	STC60030	25.659	581
831	8149	50	STC80005	5.821	348
		150	STC80015	17.462	458
		300	STC80030	34.925	618
1085	10 644	50	STC100005	7.603	392
		150	STC100015	22.808	502
		300	STC100030	45.616	673





CILINDROS DE SIMPLE EFECTO, TUERCA DE BLOQUEO



Tipo **STC**

Capacidad **30 - 1.085 ton.**

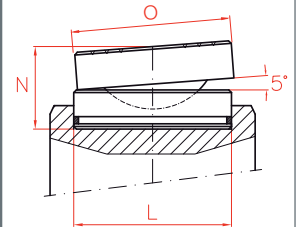
Carrera **50 - 300 mm**

Presión máx. **700 bar**

CILINDROS STC

CABEZAS BASCULANTES OPCIONALES

Modelo	L	N	P	Peso
LARZEP	mm	mm	mm	kg
CATS200	113	43,0	126	4,4
CATS300	140	68,5	175	10,3
CATS400	159	78,0	210	17,0
CATS500	179	77,0	230	20,0
CATS600	194	81,5	250	24,0
CATS800	224	86,5	275	32,0
CATS1000	249	105,5	300	46,0



P.90

	B	D	E	F	H	J	K	L	N	Área	Peso	Modelo	Con cabeza basculante	
	mm	mm	mm	mm	mm	mm	mm	mm	mm	cm ²	kg	LARZEP	A	Modelo
	478	260	200	Tr 200x6	50	40	3	113	25	314,2	134	STC22015	346	CATS200
	788	260	200	Tr 200x6	50	40	3	113	25	314,2	201	STC22030	506	CATS200
	501	305	235	Tr 235x6	55	45	5	140	30	433,7	197	STC30015	390	CATS300
	811	305	235	Tr 235x6	55	45	5	140	30	433,7	289	STC30030	550	CATS300
	520	350	270	Tr 270x6	65	50	5	159	30	572,6	274	STC40015	418	CATS400
	830	350	270	Tr 270x6	65	50	5	159	30	572,6	395	STC40030	578	CATS400
	545	400	305	Tr 305x6	75	60	5	179	30	730,6	383	STC50015	442	CATS500
	855	400	305	Tr 305x6	75	60	5	179	30	730,6	540	STC50030	602	CATS500
	361	430	330	Tr 330x6	80	80	5	194	30	855,3	347	STC60005	363	CATS600
	571	430	330	Tr 330x6	80	80	5	194	30	855,3	472	STC60015	473	CATS600
	881	430	330	Tr 330x6	80	80	5	194	30	855,3	654	STC60030	633	CATS600
	398	505	385	Tr 385x6	95	90	5	224	30	1.164,2	537	STC80005	405	CATS800
	608	505	385	Tr 385x6	95	90	5	224	30	1.164,2	709	STC80015	515	CATS800
	918	505	385	Tr 385x6	95	90	5	224	30	1.164,2	959	STC80030	675	CATS800
	442	570	440	Tr 440x6	105	105	5	249	30	1.520,5	772	STC100005	468	CATS1000
	652	570	440	Tr 440x6	105	105	5	249	30	1.520,5	991	STC100015	578	CATS1000
	973	570	440	Tr 440x6	105	105	5	249	30	1.520,5	1.332	STC100030	749	CATS1000

CILINDROS EXTRAPLANOS DE SIMPLE EFECTO, TUERCA DE BLOQUEO, CABEZA BASCULANTE, RETORNO POR CARGA

- ✓ Capacidad de 50 a 500 ton, carrera de hasta 50 mm.
- ✓ Retorno por carga. Tuerca de bloqueo probada bajo una sobrecarga del 50%.
- ✓ La tuerca de bloqueo soporta la carga mecánicamente durante largos períodos de tiempo.
- ✓ Válvula de alivio hidráulica de fin de carrera. Sin guía tope. Banda roja de aviso.
- ✓ Cabeza basculante integrada para mejorar la resistencia a cargas laterales.
- ✓ Cabeza, tuerca y cuerpo nitrurados para mejorar la resistencia a la corrosión y al desgaste.
- ✓ Para uso en espacios reducidos.

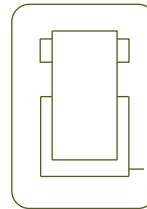


STC

Cilindros con tuerca de bloqueo, de simple efecto



P.26



CILINDROS DE SIMPLE EFECTO , TUERCA DE BLOQUEO



Tipo

STX

Capacidad

50 - 500 ton.

Carrera

45 - 50 mm

Presión máx.

700 bar

CILINDROS STX

STX

Cabeza basculante integrada



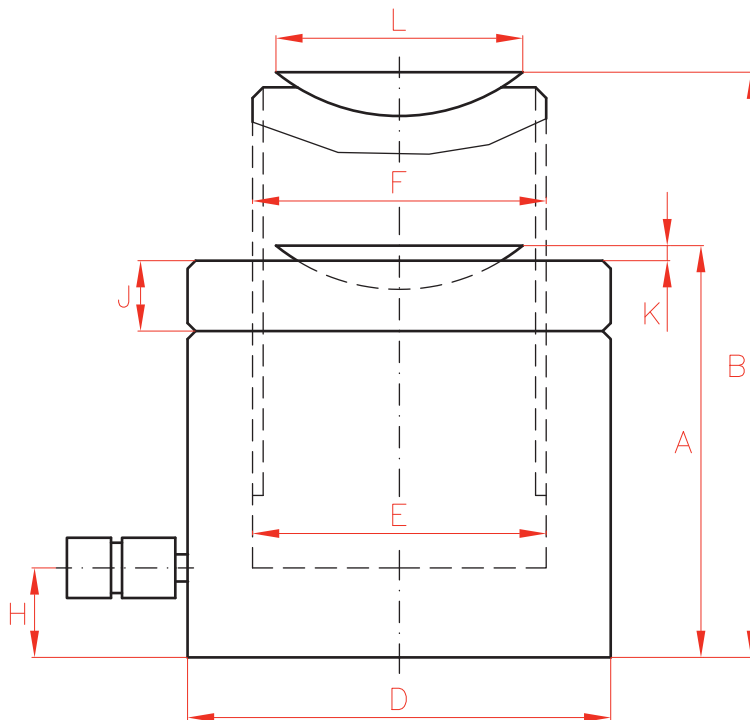
P.32

SSX

Cilindros de poca altura y simple efecto
Retorno por muelle



P.24



Capacidad		Carrera	Modelo	Cap. de aceite	A	B	D	E	F	H	J	K	L	Área	Peso
ton.	kN	mm	LARZEP	cm ³	mm	mm	mm	mm	mm	mm	mm	mm	mm	cm ²	kg
50	496	50	STX05004	355	125	175	125	95	Tr 95x4	20	21	6	85	71	11
100	929	45	STX10004	597	137	182	165	130	Tr 130x5	23	31	8	117	133	22
150	1.407	45	STX15004	905	148	193	205	160	Tr 160x6	28	38	9	143	201	39
230	2.199	45	STX23004	1.413	155	200	255	200	Tr 200x6	32	40	10	150	314	62
300	3.036	45	STX30004	1.952	173	218	310	235	Tr 235x6	38	45	11	209	433	97
400	4.008	45	STX40004	2.577	180	225	350	270	Tr 270x6	44	50	10	258	572	130
500	5.114	45	STX50004	3.388	195	240	400	305	Tr 305x6	50	60	10	285	730	184

CILINDROS DE SIMPLE EFECTO ALTO TONELAJE, RETORNO POR CARGA

- ✓ Capacidad de 144 a 1.085 ton., carrera hasta 300 mm.
- ✓ Retorno por carga. Para aplicaciones de pesaje, elevación y posicionamiento en obras públicas.
- ✓ Válvula de alivio hidráulica de fin de carrera. Sin anillo tope. Banda roja de aviso.
Para guía de tope mecánico véanse los modelos de doble efecto **DDC**.
- ✓ Cuerpo nitrurado, hasta 224 ton.

SSX

Cilindros extraplano de simple efecto



P.24

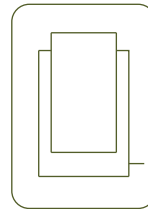
SSP

Cilindros de simple efecto, poca altura



P.22





CILINDROS DE SIMPLE EFECTO, RETORNO POR CARGA



Tipo **SSC**

Capacidad **144 - 1.085 ton.**

Carrera **50 - 300 mm**

Presión máx. **700 bar**

CILINDROS SSC



DDC
Cilindros de doble efecto alto tonelaje



P.44

HBM / HBE
Grupos hidráulicos



P.72



HBM / HBE
Grupos hidráulicos



P.72

Z22107
Bombas hidroneumáticas

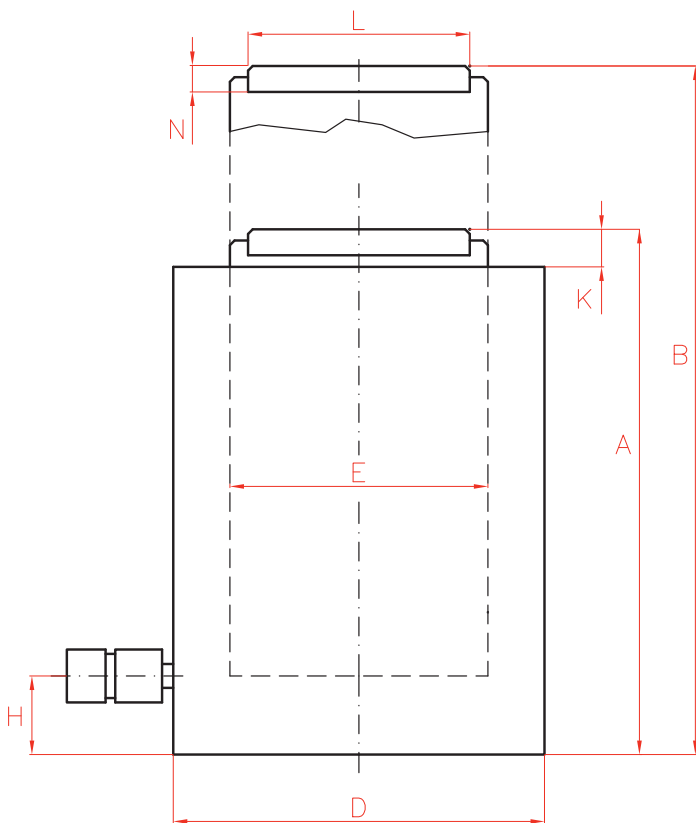


P.70

W
Bombas manuales de simple efecto



P.66

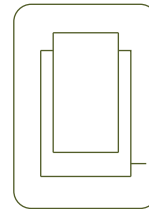
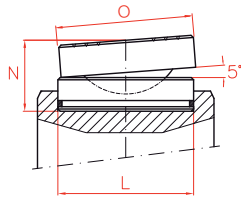


Capacidad		Carrera	Modelo	Cap. de aceite	A
ton.	kN	mm	LARZEP	cm ³	mm
144	1.407	50	SSC14005	1.005	159
		150	SSC14015	3.016	275
		300	SSC14030	6.032	430
224	2.199	50	SSC22005	1.571	180
		150	SSC22015	4.712	291
		300	SSC22030	9.425	451
310	3.036	50	SSC30005	2.169	193
		150	SSC30015	6.506	309
		300	SSC30030	13.012	469
409	4.008	50	SSC40005	2.863	215
		150	SSC40015	8.588	325
		300	SSC40030	17.177	485
522	5.114	50	SSC50005	3.653	225
		150	SSC50015	10.959	335
		300	SSC50030	21.918	495
611	5.987	50	SSC60005	4.276	236
		150	SSC60015	12.829	346
		300	SSC60030	25.659	506
831	8.149	50	SSC80005	5.821	263
		150	SSC80015	17.462	373
		300	SSC80030	34.925	533
1085	10.644	50	SSC100005	7.603	292
		150	SSC100015	22.808	402
		300	SSC100030	45.616	573



CABEZAS BASCULANTES OPCIONALES

Modelo	L	N	P	Peso
LARZEP	mm	mm	mm	kg
CATS150	94	39,2	97	3,0
CATS200	113	43,0	126	4,4
CATS300	140	68,5	175	10,3
CATS400	159	78,0	210	17,0
CATS500	179	77,0	230	20,0
CATS600	194	81,5	250	24,0
CATS800	224	86,5	275	32,0
CATS1000	249	105,5	300	46,0



P.90



Tipo	SSC
Capacidad	144 - 1.085 ton.
Carrera	50 - 300 mm
Presión máx.	700 bar

CILINDROS SSC

	B	D	E	H	K	L	N	Área	Peso	Modelo	Con cabeza basculante	
	mm	mm	mm	mm	mm	mm	mm	cm ²	kg	LARZEP	A	Modelo
	209	210	160	40	6	94	20	201,1	43	SSC14005	178	CATS150
	425	210	160	40	6	94	20	201,1	74	SSC14015	294	CATS150
	730	210	160	40	6	94	20	201,1	116	SSC14030	449	CATS150
	230	260	200	50	6	113	20	314,2	75	SSC22005	203	CATS200
	441	260	200	50	6	113	20	314,2	120	SSC22015	314	CATS200
	751	260	200	50	6	113	20	314,2	187	SSC22030	474	CATS200
	243	305	235	55	8	140	30	433,7	110	SSC30005	232	CATS300
	459	305	235	55	8	140	30	433,7	176	SSC30015	348	CATS300
	769	305	235	55	8	140	30	433,7	267	SSC30030	508	CATS300
	265	350	270	65	10	159	30	572,6	161	SSC40005	263	CATS400
	475	350	270	65	10	159	30	572,6	244	SSC40015	373	CATS400
	785	350	270	65	10	159	30	572,6	364	SSC40030	533	CATS400
	275	400	305	70	10	179	30	730,6	221	SSC50005	272	CATS500
	485	400	305	70	10	179	30	730,6	329	SSC50015	382	CATS500
	795	400	305	70	10	179	30	730,6	486	SSC50030	542	CATS500
	286	430	330	80	10	194	30	855,3	268	SSC60005	288	CATS600
	496	430	330	80	10	194	30	855,3	393	SSC60015	398	CATS600
	806	430	330	80	10	194	30	855,3	574	SSC60030	558	CATS600
	313	505	385	95	10	224	30	1.164,2	411	SSC80005	320	CATS800
	523	505	385	95	10	224	30	1.164,2	583	SSC80015	430	CATS800
	833	505	385	95	10	224	30	1.164,2	834	SSC80030	590	CATS800
	342	570	440	105	10	249	30	1.520,5	582	SSC100005	368	CATS1000
	552	570	440	105	10	249	30	1520,5	801	SSC100015	478	CATS1000
	873	570	440	105	10	249	30	1.520,5	1142	SSC100030	649	CATS1000

CILINDROS DE TRACCIÓN



- ✓ Capacidad de 10 a 50 ton, y una carrera de 150 mm.
- ✓ Los modelos TE son de retorno por muelle.
- ✓ Los modelos TD son de doble acción.
- ✓ Para aplicaciones de tracción: para enganchar y unir placas para soldar, tensar cables, etc.



Capacidad		Carrera	Modelo	Cap. de aceite	A
ton.	kN	mm	LARZEP	cm ³	mm
10	93	150	TE01015	204	559
		150	TD01015	356	559
30	302	150	TE03015	660	723
		150	TD03015	954	723
50	483	150	TE05015	1056	757
		150	TD05015	1425	757

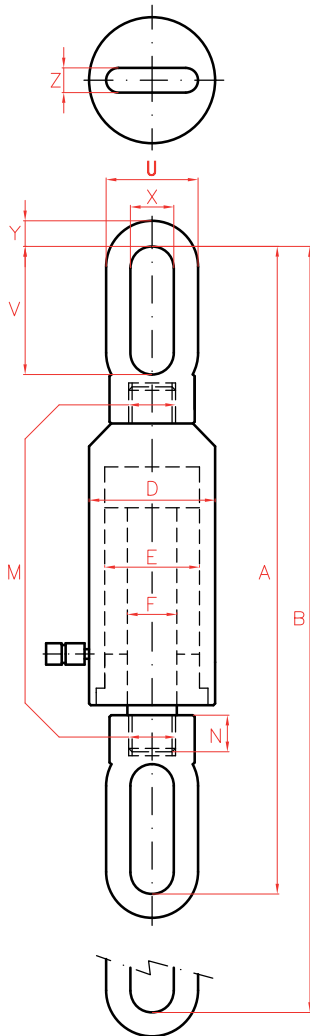
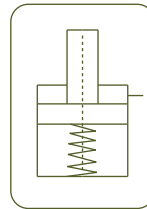


W - X

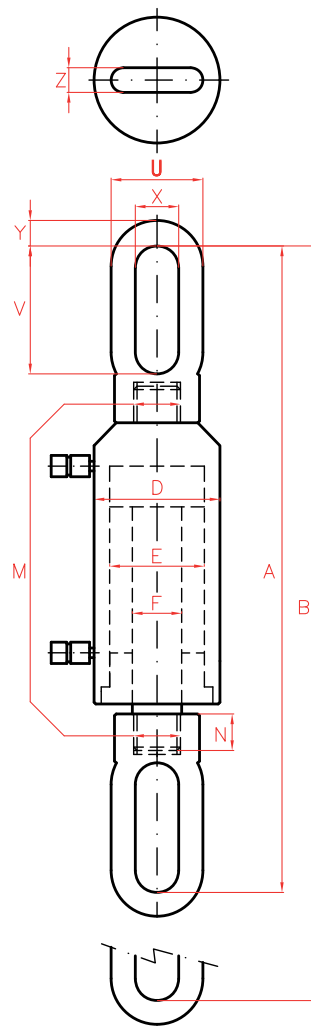
Bombas manuales de simple y doble efecto



P.66



TE



TD

CILINDROS DE TRACCIÓN



Tipo

TE - TD

Capacidad

10 - 50 ton.

Carrera

150 mm

Presión máx.

700 bar

AP2

Mangueras



P.84

AV - AY

Manómetros



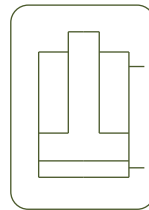
P.94

	B	D	E	F	M	N	U	V	X	Y	Z	Área	Peso	Modelo
	mm	mm	mm	mm	mm	mm	mm	mm	mm	mm	mm	cm ²	kg	LARZEP
	709	86	55	36	M30 x 2	25	64	119	34	32	22	13,5	14,9	TE01015
	709	86	55	36	M30 x 2	25	64	119	34	32	22	13,5	14,9	TD01015
	873	125	90	50	M40 x 2	45	108	153	50	29	29	43,9	32,0	TE03015
	873	125	90	50	M40 x 2	45	108	153	50	29	29	43,9	32,0	TD03015
	907	148	110	56	M52 x 2	60	130	150	50	70	39	70,3	60,0	TE05015
	907	148	110	56	M52 x 2	60	130	150	50	70	39	70,3	60,0	TD05015

CILINDROS DE DOBLE EFECTO



- ✓ Capacidad de 10 a 550 ton, carrera hasta 320 mm de serie.
- ✓ Para aplicaciones de empuje y tracción.
- ✓ Para aplicaciones de servicio pesado, alta precisión y gran número de ciclos.
- ✓ Sistema guiado y sellado de la calidad más elevada.
- ✓ Válvula de seguridad en el lado de retracción para evitar una sobrepresión excesiva accidental.
- ✓ Roscas en el exterior del cuerpo, roscas en el extremo del émbolo y agujeros de montaje en la base para fácil fijación y trabajos de tracción.
- ✓ Compatible con accesorios SSM.



CILINDROS DE DOBLE EFECTO



<i>Tipo</i>	D
<i>Capacidad</i>	10 - 550 ton.
<i>Carrera</i>	50 - 320 mm
<i>Presión máx.</i>	700 bar

CILINDROS D

SSM y D

Accesorios especiales para modelos SSM y D



P.10

DDA

Cilindros de doble efecto de aluminio



P.48

DDC

Cilindros de doble efecto alto tonelaje



P.44

AZ04

Cabezas basculantes opcionales disponibles



P.90

HBM / HBE
Grupo hidráulico



P.72

Z22107
Bomba hidroneumática



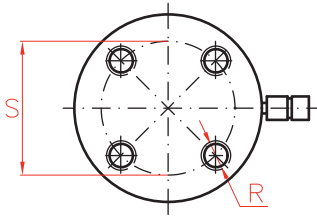
P.70

X
Bombas manuales de doble efecto

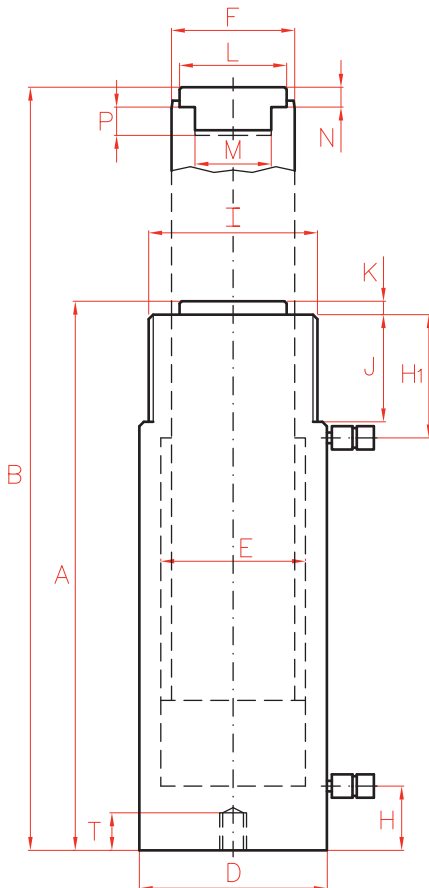
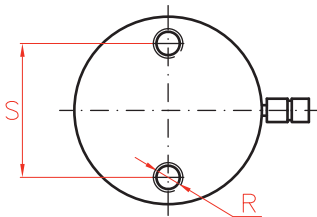


P.66

Modelos de 50 a 550 ton.



Modelos hasta 30 ton.

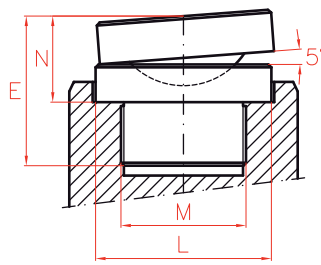


Capacidad ton.	Carrera mm	Modelo LARZEP	Capacidad (kN)		Cap. de aceite cm ³	A mm	B mm	D mm	E mm	F mm
			Empuje	Tracción						
10	160	D01016	109	20	255	310	470	60	45	36
	250	D01025	109	20	398	400	650	60	45	36
	320	D01032	109	20	509	470	790	60	45	36
20	160	D02016	214	53	499	320	480	83	63	45
	250	D02025	214	53	779	410	660	83	63	45
	320	D02032	214	53	997	480	800	83	63	45
30	160	D03016	303	68	707	335	495	100	75	56
	320	D03032	303	68	1.413	495	815	100	75	56
50	160	D05016	486	72	1.134	335	495	127	95	80
	320	D05032	486	72	2.267	510	830	127	95	80
75	160	D07516	712	140	1.661	338	498	150	115	90
	320	D07532	712	140	3.322	512	832	150	115	90
100	160	D10016	911	189	2.123	339	499	177	130	100
	320	D10032	911	189	4.245	509	829	177	130	100
150	50	D15005	1.380	370	1.005	258	308	215	160	110
	150	D15015	1.380	370	3.015	378	528	215	160	110
	300	D15030	1.380	370	6.029	528	828	215	160	110
200	50	D20005	2.156	560	1.570	274	324	265	200	140
	150	D20015	2.156	560	4.710	394	544	265	200	140
	300	D20030	2.156	560	9.420	544	844	265	200	140
350	50	D35005	3.368	1.014	2.454	299	349	330	250	160
	150	D35015	3.368	1.014	7.359	419	569	330	250	160
	300	D35030	3.368	1.014	14.718	569	869	330	250	160
550	50	D55005	5.519	1.714	4.020	383	433	430	320	200
	150	D55015	5.519	1.714	12.058	518	668	430	320	200
	300	D55030	5.519	1.714	24.116	668	968	430	320	200



CABEZAS BASCULANTES OPCIONALES

Modelo	L	M	N	E	Peso
LARZEP	mm	UN	mm	mm	kg
AZ0420	28	1"-8	29	43	0,2
AZ0423	35	1"-8	29	49	0,3
AZ0421	45	1 1/2"-16	28	50	0,4
AZ0422	61	1 3/4"-12	38	58	0,7
AZ0424	88	2 1/2"-12	47	82	2,5
AZ0425	111	2 1/2"-12	52	107	4,5



P.90

CILINDROS DE DOBLE EFECTO



Tipo

D

Capacidad **10 - 550 ton.**

Carrera **50 - 320 mm**

Presión máx. **700 bar**

CILINDROS D

H	H1	I	J	K	L	M	N	P	R	S	T	Área	Peso	Modelo	Con cabeza basculante	
mm	mm	UN	mm	mm	mm	UN	mm	mm	UN	mm	mm	cm ²	kg	LARZEP	A	Modelo
20	53,5	2 1/4"-14	32	7	28	1"-8	10	24	5/16"-18	39	12	16	6,4	D01016	329	AZ0420
20	53,5	2 1/4"-14	32	7	28	1"-8	10	24	5/16"-18	39	12	16	8,0	D01025	419	AZ0420
20	53,5	2 1/4"-14	32	7	28	1"-8	10	24	5/16"-18	39	12	16	9,5	D01032	489	AZ0420
20	60	3 1/4"-12	40	8	35	1"-8	8	24	1/2"-13	58	15	31	11,7	D02016	341	AZ0423
20	60	3 1/4"-12	40	8	35	1"-8	8	24	1/2"-13	58	15	31	14,5	D02025	431	AZ0423
20	60	3 1/4"-12	40	8	35	1"-8	8	24	1/2"-13	58	15	31	16,8	D02032	501	AZ0423
26	77	3 7/8"-12	48	10	45	1 1/2"-16	10	25	1/2"-13	66	15	44	18,9	D03016	353	AZ0421
26	77	3 7/8"-12	48	10	45	1 1/2"-16	10	25	1/2"-13	66	15	44	26,6	D03032	513	AZ0421
28	70	5"-12	50	10	61	1 3/4"-12	10	25	1/2"-13	95	15	71	30,8	D05016	363	AZ0422
28	85	5"-12	50	10	61	1 3/4"-12	10	25	1/2"-13	95	15	71	44,8	D05032	538	AZ0422
30	70	5 3/4"-12	50	10	61	1 3/4"-12	10	25	1/2"-13	100	18	104	42,0	D07516	366	AZ0422
30	80	5 3/4"-12	50	10	61	1 3/4"-12	10	25	1/2"-13	100	18	104	60,6	D07532	540	AZ0422
38	70	6 7/8"-12	50	10	88	1 3/4"-12	16	30	3/4"-10	139	18	133	51,8	D10016	361	AZ0422
38	84	6 7/8"-12	50	10	88	1 3/4"-12	16	30	3/4"-10	139	18	133	84,1	D10032	531	AZ0422
49	85	8"-12	55	10	88	2 1/2"-12	15	40	3/4"-16	158	25	201	66,0	D15005	279	AZ0424
49	85	8"-12	55	10	88	2 1/2"-12	15	40	3/4"-16	158	25	201	90,0	D15015	410	AZ0424
49	85	8"-12	55	10	88	2 1/2"-12	15	40	3/4"-16	158	25	201	119,0	D15030	560	AZ0424
65	85	9 3/4"-12	55	10	111	2 1/2"-12	19	60	1"-8	127	25	314	105,0	D20005	307	AZ0425
65	85	9 3/4"-12	55	10	111	2 1/2"-12	19	60	1"-8	127	25	314	151,0	D20015	427	AZ0425
65	85	9 3/4"-12	55	10	111	2 1/2"-12	19	60	1"-8	127	25	314	191,0	D20030	577	AZ0425
85	90	12 1/4"-12	60	10	131	3"-12	15	70	1 1/4"-7	158	40	491	189,0	D35005	-	-
85	90	12 1/4"-12	60	10	131	3"-12	15	70	1 1/4"-7	158	40	491	247,0	D35015	-	-
85	90	12 1/4"-12	60	10	131	3"-12	15	70	1 1/4"-7	158	40	491	346,0	D35030	-	-
110	120	15 5/8"-8	80	15	178	4"-12	26	85	1 3/4"-5	203	55	804	396,0	D55005	-	-
110	120	15 5/8"-8	80	15	178	4"-12	26	85	1 3/4"-5	203	55	804	504,0	D55015	-	-
110	120	15 5/8"-8	80	15	178	4"-12	26	85	1 3/4"-5	203	55	804	625,0	D55030	-	-

CILINDROS DE DOBLE EFECTO ALTO TONELAJE



- ✓ Capacidad de 51 a 1.085 ton, carrera hasta 300 mm.
- ✓ Válvula de seguridad en el lado de retracción para evitar una sobrepresión excesiva accidental.
- ✓ Cintas guía para mejorar la capacidad a cargas laterales.

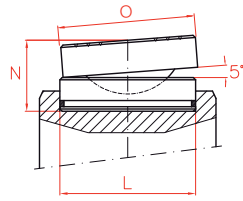


Capacidad		Carrera	Modelo	Cap. de aceite	A
ton.	kN	mm	LARZEP	cm ³	mm
51	496	50	DDC05005	354	206
		150	DDC05015	1.063	306
		300	DDC05030	2.126	461
95	929	50	DDC10005	664	196
		150	DDC10015	1.991	296
		300	DDC10030	3.982	451
144	1.407	50	DDC14005	1.005	213
		150	DDC14015	3.016	318
		300	DDC14030	6.032	478
224	2.199	50	DDC22005	1.571	233
		150	DDC22015	4.712	336
		300	DDC22030	9.425	498
310	3.036	50	DDC30005	2.169	251
		150	DDC30015	6.506	357
		300	DDC30030	13.012	512

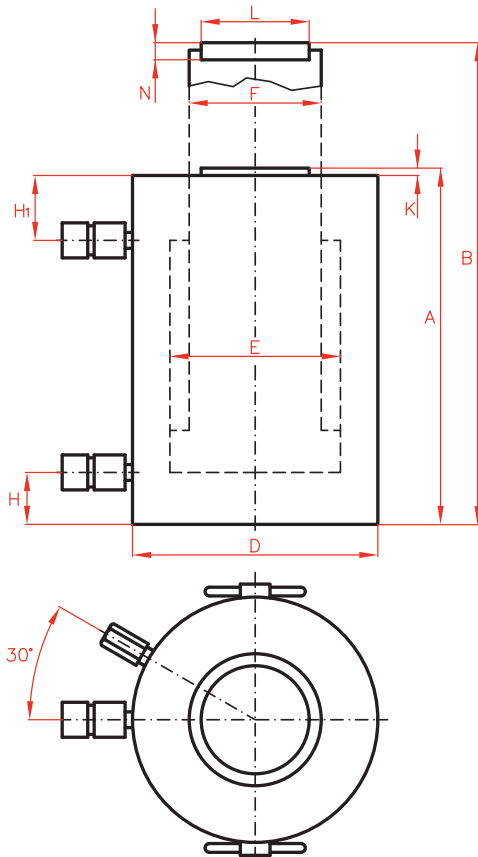
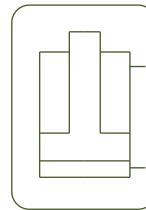


CABEZAS BASCULANTES OPCIONALES

Modelo	L	N	P	Peso
LARZEP	mm	mm	mm	kg
CATS150	94	39,2	97	3,0
CATS200	113	43,0	126	4,4
CATS300	140	68,5	175	10,3



P.90



Tipo **DDC**

Capacidad **51 - 1.085 ton.**

Carrera **50 - 300 mm**

Presión máx. **700 bar**

DDA
Cilindros de doble efecto de aluminio



P.48

HBM / HBE
Grupos hidráulicos



P.72

B	D	E	F	H	H1	K	L	N	Área	Peso	Modelo	Con cabeza basculante	
mm	mm	mm	mm	mm	mm	mm	mm	mm	cm ²	kg	LARZEP	A	Modelo
256	125	95	75	25	75	6	50	20	70,9	19	DDC05005	270	CATS50
456	125	95	75	25	75	6	50	20	70,9	26	DDC05015	470	CATS50
761	125	95	75	25	80	6	50	20	70,9	38	DDC05030	775	CATS50
246	170	130	100	30	60	6	75	20	132,7	33	DDC10005	256	CATS100
446	170	130	100	30	60	6	75	20	132,7	46	DDC10015	456	CATS100
751	170	130	100	30	65	6	75	20	132,7	67	DDC10030	761	CATS100
263	210	160	110	40	65	6	94	20	201,1	53	DDC14005	282	CATS150
468	210	160	110	40	70	6	94	20	201,1	74	DDC14015	487	CATS150
778	210	160	110	40	80	6	94	20	201,1	104	DDC14030	797	CATS150
283	260	200	140	50	75	6	113	25	314,2	90	DDC22005	251	CATS200
486	260	200	140	50	75	6	113	25	314,2	120	DDC22015	354	CATS200
798	260	200	140	50	85	6	113	25	314,2	169	DDC22030	516	CATS200
301	305	235	200	55	85	8	140	30	433,7	137	DDC30005	290	CATS300
507	305	235	200	55	85	8	140	30	433,7	189	DDC30015	396	CATS300
812	305	235	200	55	85	8	140	30	433,7	263	DDC30030	551	CATS300

HBM / HBE
Grupos hidráulicos



P.72

AV - AY
Manómetros



P.94

AP2
Mangueras



P.84

AZ3140
Enchufe 3/8"-18 NPT incluido

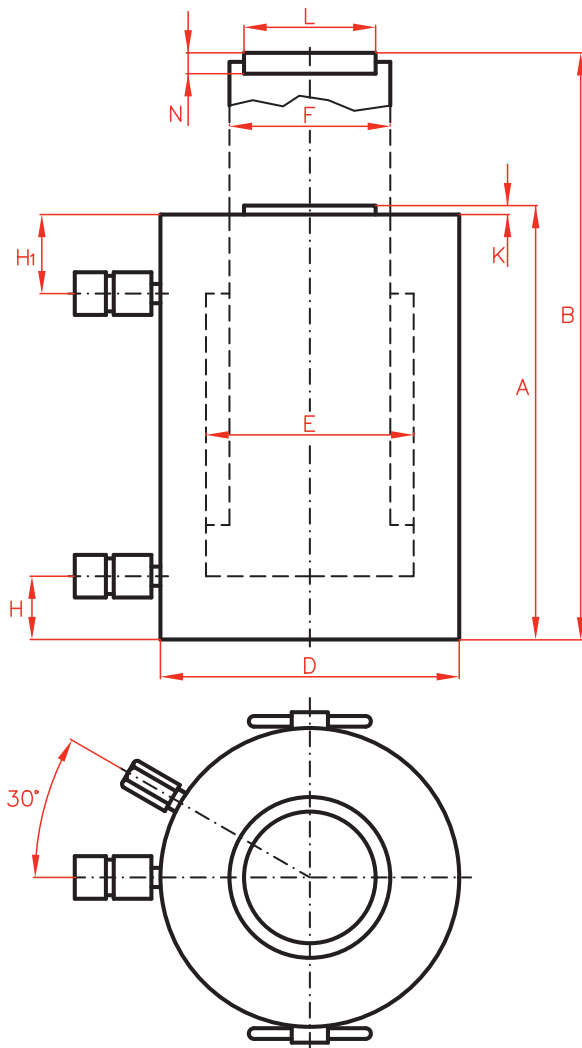
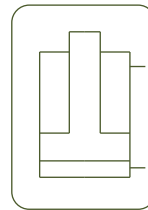


P.86



Capacidad		Carrera	Modelo	Cap. de aceite	A
ton.	kN	mm	LARZEP	cm ³	mm
409	4.008	50	DDC40005	2.863	275
		150	DDC40015	8.588	382
		300	DDC40030	17.177	538
522	5.114	50	DDC50005	3.653	305
		150	DDC50015	10.959	410
		300	DDC50030	21.918	566
611	5.987	50	DDC60005	4.276	315
		150	DDC60015	12.829	420
		300	DDC60030	25.659	576
831	8.149	50	DDC80005	5.821	335
		150	DDC80015	17.462	446
		300	DDC80030	34.925	606
1.085	10.644	50	DDC100005	7.603	365
		150	DDC100015	22.808	476
		300	DDC100030	45.616	636

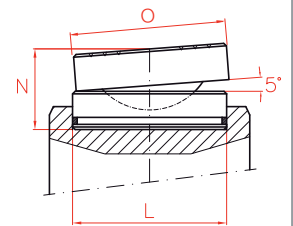




Tipo	DDC
Capacidad	51 - 1.085 ton.
Carrera	50 - 300 mm
Presión máx.	700 bar

CABEZAS BASCULANTES OPCIONALES

Modelo	L	N	P	Peso
LARZEP	mm	mm	mm	kg
CATS400	159	78,0	210	17,0
CATS500	179	77,0	230	20,0
CATS600	194	81,5	250	24,0
CATS800	224	86,5	275	32,0
CATS1000	249	105,5	300	46,0



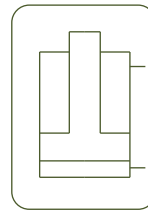
P.90

B	D	E	F	H	H1	K	L	N	Área	Peso	Modelo	Con cabeza basculante	
mm	mm	mm	mm	mm	mm	mm	mm	mm	cm ²	kg	LARZEP	A	Modelo
325	350	270	220	65	95	10	159,5	30	572,6	197	DDC40005	323	CATS400
532	350	270	220	65	95	10	159,5	30	572,6	262	DDC40015	430	CATS400
838	350	270	220	65	95	10	159,5	30	572,6	357	DDC40030	586	CATS400
355	400	305	250	75	110	10	179,5	30	730,6	287	DDC50005	352	CATS500
560	400	305	250	75	110	10	179,5	30	730,6	371	DDC50015	457	CATS500
866	400	305	250	75	110	10	179,5	30	730,6	496	DDC50030	613	CATS500
365	430	330	270	80	115	10	195	30	855,3	342	DDC60005	367	CATS600
570	430	330	270	80	115	10	195	30	855,3	440	DDC60015	472	CATS600
876	430	330	270	80	115	10	195	30	855,3	583	DDC60030	628	CATS600
385	505	385	320	95	120	10	225	30	1.164,2	504	DDC80005	392	CATS800
596	505	385	320	95	120	10	225	30	1.164,2	649	DDC80015	503	CATS800
906	505	385	320	95	120	10	225	30	1.164,2	858	DDC80030	663	CATS800
415	570	440	340	105	130	10	250	30	1.520,5	696	DDC100005	441	CATS1000
626	570	440	340	105	130	10	250	30	1.520,5	869	DDC100015	552	CATS1000
936	570	440	340	105	130	10	250	30	1.520,5	1.116	DDC100030	712	CATS1000

CILINDROS DE DOBLE EFECTO DE ALUMINIO



- ✓ Capacidad de 50 a 100 ton, carrera hasta 300 mm.
- ✓ Fabricados en aleación de aluminio de alta resistencia.
- ✓ Todas las piezas de aluminio están tratadas para mejorar la resistencia y prolongar la vida útil.
- ✓ Ligeros. Reducción de peso de más del 40 % en comparación con su equivalente en acero.
- ✓ Equipados con placa base y cabeza de apoyo en acero para una mayor resistencia al desgaste.
- ✓ Válvula de seguridad interna para evitar una sobrepresión accidental.
- ✓ No es adecuado para aplicaciones de gran número de ciclos.



CILINDROS DE DOBLE EFECTO DE ALUM.



Tipo **DDA**

Capacidad **50 - 100 ton.**

Carrera **50 - 300 mm**

Presión máx. **700 bar**

CILINDROS DDA



Cilindros de aluminio de paso a paso. Elevación por etapas.



DDC
Cilindros de doble efecto alto tonelaje



P.44

D
Cilindros de doble efecto



P.42

DAH
Doble efecto de aluminio
Cilindros de émbolo hueco



P.54

AZ04
Cabezas basculantes opcionales disponibles



P.90

HBM / HBE
Grupos hidráulicos



P.72

Z22107
Bombas hidroneumáticas



P.70

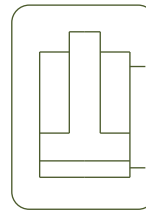
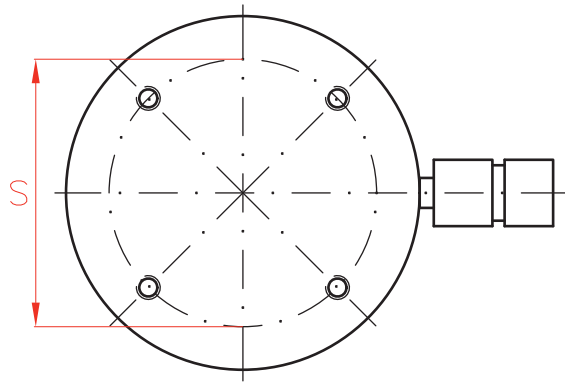
X
Bombas manuales de doble efecto



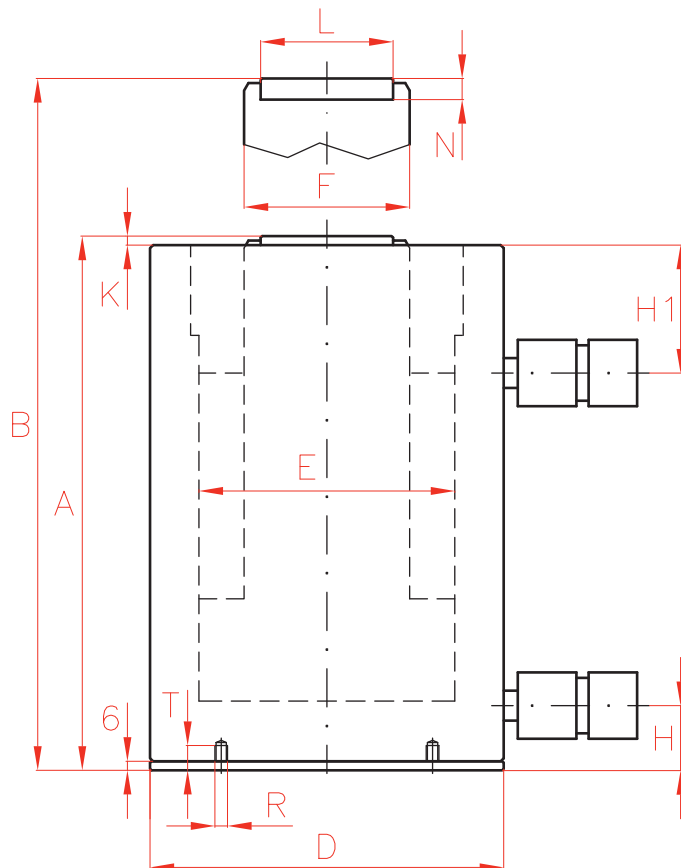
P.66

Capacidad	Carrera	Modelo	Capacidad (kN)	Cap. de aceite	A	
ton.	mm	LARZEP	Empuje	cm ³	mm	
50	50	DDA05005	487	354	198	
	100	DDA05010	487	709	248	
	150	DDA05015	487	1063	298	
	200	DDA05020	487	1418	348	
	250	DDA05025	487	1772	398	
	300	DDA05030	487	2126	448	
100	50	DDA10005	911	664	230	
	100	DDA10010	911	1327	280	
	150	DDA10015	911	1991	330	
	200	DDA10020	911	2655	380	
	250	DDA10025	911	3318	430	
	300	DDA10030	911	3982	480	



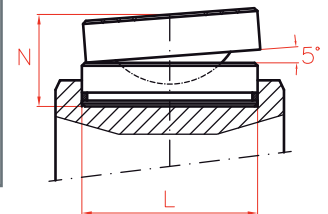


Tipo	DDA
Capacidad	50 - 100 ton.
Carrera	50 - 300 mm
Presión máx.	700 bar



CABEZAS BASCANTES OPCIONALES

Modelo	L	N	Peso
LARZEP	mm	mm	kg
AZ0402	61	39	0,8
AZ0404	88	47	2,2



P.90

B	D	E	F	H	H1	K	L	N	S	R	T	Área	Peso	Modelo	Con cabeza basculante	
mm	mm	mm	mm	mm	mm		mm	mm	mm	mm	mm	cm ²	kg	LARZEP	A	Modelo
248	135	95	75	26	60	7	61	12	115	M6	19	71	8,0	DDA05005	225	AZ0402
348	135	95	75	26	60	7	61	12	115	M6	19	71	9,7	DDA05010	275	AZ0402
448	135	95	75	26	60	7	61	12	115	M6	19	71	11,3	DDA05015	325	AZ0402
548	135	95	75	26	60	7	61	12	115	M6	19	71	12,9	DDA05020	375	AZ0402
648	135	95	75	26	60	7	61	12	115	M6	19	71	14,6	DDA05025	425	AZ0402
748	135	95	75	26	60	7	61	12	115	M6	19	71	16,2	DDA05030	475	AZ0402
280	180	130	110	32	70	5	88	14	160	M6	19	133	16,1	DDA10005	263	AZ0404
380	180	130	110	32	70	5	88	14	160	M6	19	133	19,2	DDA10010	313	AZ0404
480	180	130	110	32	70	5	88	14	160	M6	19	133	22,2	DDA10015	363	AZ0404
580	180	130	110	32	70	5	88	14	160	M6	19	133	25,3	DDA10020	413	AZ0404
680	180	130	110	32	70	5	88	14	160	M6	19	133	28,3	DDA10025	463	AZ0404
780	180	130	110	32	70	5	88	14	160	M6	19	133	31,3	DDA10030	513	AZ0404

CILINDROS DE DOBLE EFECTO DE ÉMBOLO HUECO

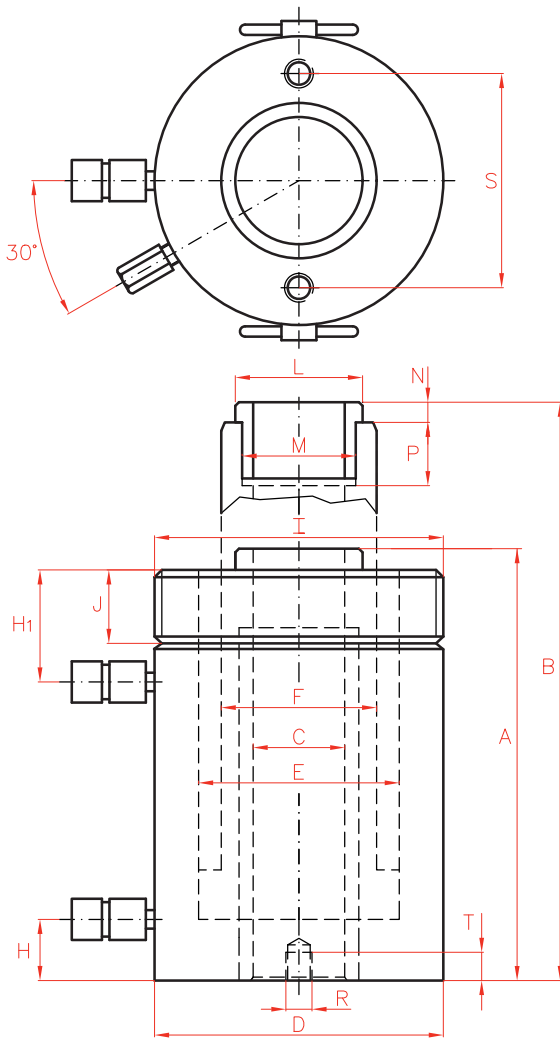
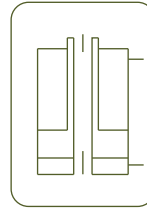


- ✓ Capacidad de 30 a 145 ton., carrera hasta 258 mm.
- ✓ Para operaciones de empuje y tracción: Tensado cables y pernos, extracción de casquillos y rodamientos.
- ✓ Roscas de cuello, roscas en el extremo del émbolo y agujeros en la base para fácil montaje.
- ✓ Válvula de seguridad en el lado de retracción para evitar una sobrepresión excesiva accidental.
- ✓ Cabeza lisa hueca de serie. Cabezas sólidas o roscadas opcionales disponibles.
- ✓ Émbolo hueco recubierto de níquel químico.



Capacidad ton.	Carrera mm	Modelo LARZEP	Capacidad (kN)		Cap. de aceite cm ³	A mm	B mm	C mm	D mm
			Empuje	Tracción					
30	178	DDH03015	326	213	829	330	508	33,3	114
	258	DDH03025	326	213	1.202	431	689	33,3	114
60	89	DDH06008	576	380	733	247	336	53,8	159
	166	DDH06015	576	380	1.366	323	489	53,8	159
	257	DDH06025	576	380	2.115	438	695	53,8	159
95	38	DDH10004	931	612	505	165	203	79,2	212
	76	DDH10008	931	612	1.011	254	330	79,2	212
	153	DDH10015	931	612	2.035	342	495	79,2	212
	257	DDH10025	931	612	3.420	460	717	79,2	212
145	203	DDH15020	1.429	718	4.144	349	552	79,2	247





	E	F	H	H1	I	J	L	M	N	P	R	S	T	Área	Peso	Modelo
	mm	mm	mm	mm	UN	mm	mm	UN	mm	mm	UN	mm	mm	cm ²	kg	LARZEP
	88,9	63,5	25	60	4½"- 12	42	63	1 13/16"-16	9	22	¾"- 16	92,2	15,7	46,6	21	DDH03015
	88,9	63,5	25	60	4½"- 12	42	63	1 13/16"-16	9	22	¾"- 16	92,2	15,7	46,6	27	DDH03025
	123,9	91,9	31	66	6¼"- 12	48	91	2 3/4"-16	12	19	½"- 13	130,0	14,0	82,3	28	DDH06008
	123,9	91,9	31	66	6¼"- 12	48	91	2 3/4"-16	12	19	½"- 13	130,0	14,0	82,3	35	DDH06015
	123,9	91,9	31	66	6¼"- 12	48	91	2 3/4"-16	12	19	½"- 13	130,0	14,0	82,3	45	DDH06025
	165,1	127,0	38	44	-	-	126	4"-16	12	25	5/8"- 16	177,8	19,0	133,0	33	DDH10004
	165,1	127,0	38	85	83/8"- 12	60	126	4"-16	12	25	5/8"- 16	177,8	19,0	133,0	61	DDH10008
	165,1	127,0	38	85	83/8"- 12	60	126	4"-16	12	25	5/8"- 16	177,8	19,0	133,0	79	DDH10015
	165,1	127,0	38	85	83/8"- 12	60	126	4"-16	12	25	5/8"- 16	177,8	19,0	133,0	106	DDH10025
	190,5	152,4	38	60	-	-	127	4 1/4"-12	4	25	5/8"- 16	213,4	23,0	204,1	111	DDH15020

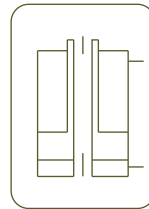
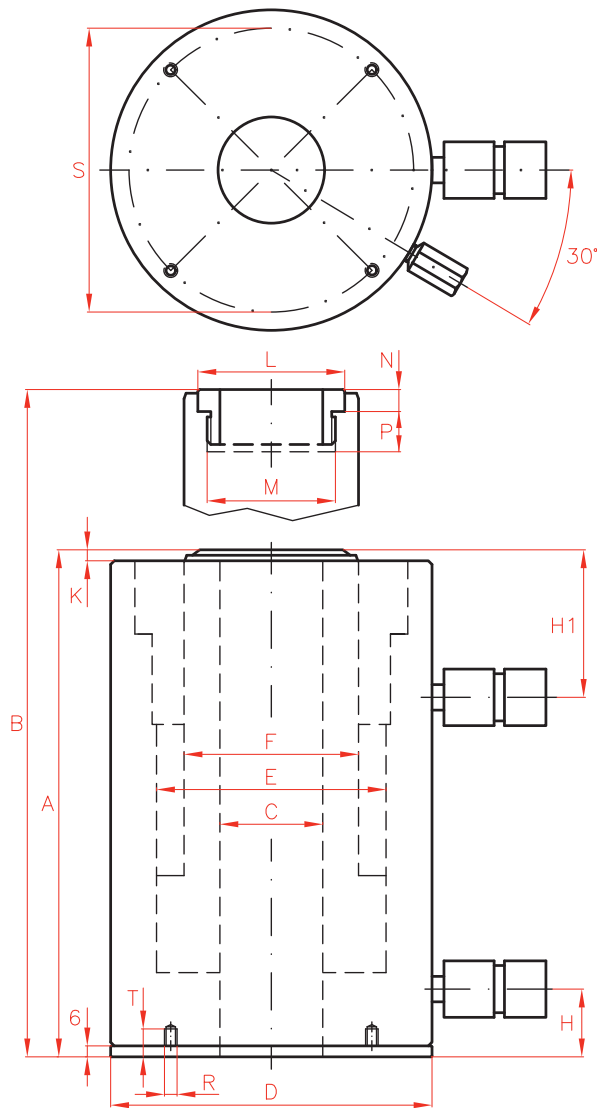
CILINDROS DE DOBLE EFECTO DE ALUMINIO, ÉMBOLO HUECO



- ✓ Capacidad de 30 a 100 ton, carrera hasta 250 mm.
- ✓ Para operaciones de empuje y tracción: Tensado cables y pernos, extracción de casquillos y rodamientos.
- ✓ Fabricados en aleación de aluminio de alta resistencia.
- ✓ Todas las piezas de aluminio están tratadas para mejorar la resistencia y prolongar la vida útil.
- ✓ Ligeros. Reducción de peso de más del 40 % en comparación con su equivalente en acero.
- ✓ Más ligero y más corto que el equivalente SAH de simple efecto.
- ✓ Equipados con placa base de acero para una mayor resistencia al desgaste.
- ✓ Válvula de seguridad para evitar una sobrepresión accidental.
- ✓ Cabeza lisa hueca de serie. Cabezas sólidas o roscadas opcionales disponibles.
- ✓ No es adecuado para aplicaciones de gran número de ciclos.

Capacidad	Carrera	Modelo	Capacidad (kN)		Cap. de aceite	
			Empuje	Tracción		
ton.	mm	LARZEP			cm ³	
30	50	DAH03005	302	173	220	
	100	DAH03010	302	173	440	
	150	DAH03015	302	173	660	
	200	DAH03020	302	173	880	
	250	DAH03025	302	173	1.100	
60	50	DAH06005	578	356	421	
	100	DAH06010	578	356	842	
	150	DAH06015	578	356	1.263	
	200	DAH06020	578	356	1.684	
	250	DAH06025	578	356	2.105	
100	50	DAH10005	1.018	647	742	
	100	DAH10010	1.018	647	1.484	
	150	DAH10015	1.018	647	2.226	
	200	DAH10020	1.018	647	2.968	
	250	DAH10025	1.018	647	3.710	





CILINDROS HUECOS DE ALUMINIO D/E



Tipo **DAH**

Capacidad **30 - 100 ton.**

Carrera **50 - 250 mm**

Presión máx. **700 bar**

DDH
Cilindros de doble efecto de émbolo hueco



P.52

AZ04
Cabezas opcionales disponibles



P.90

	A	B	C	D	E	F	H	H1	K	L	M	N	P	R	S	T	Área	Peso	Modelo
	mm	mm	mm	mm	mm	mm	mm	mm	mm	mm	UN	mm	mm		mm	mm	cm ²	kg	LARZEP
	217	267	34	130	90	70	32	61	4	55	1 11/13"-16	9	22	M6	110	19	44	7	DAH03005
	267	367	34	130	90	70	32	61	4	55	1 11/13"-16	9	22	M6	110	19	44	9	DAH03010
	317	467	34	130	90	70	32	61	4	55	1 11/13"-16	9	22	M6	110	19	44	12	DAH03015
	367	567	34	130	90	70	32	61	4	55	1 11/13"-16	9	22	M6	110	19	44	13	DAH03020
	417	667	34	130	90	70	32	61	4	55	1 11/13"-16	9	22	M6	110	19	44	15	DAH03025
	225	275	56	175	125	95	37	66	4	80	2 3/4"-16	12	22	M6	155	19	84	13	DAH06005
	275	375	56	175	125	95	37	66	4	80	2 3/4"-16	12	22	M6	155	19	84	16	DAH06010
	325	475	56	175	125	95	37	66	4	80	2 3/4"-16	12	22	M6	155	19	84	19	DAH06015
	375	575	56	175	125	95	37	66	4	80	2 3/4"-16	12	22	M6	155	19	84	22	DAH06020
	425	675	56	175	125	95	37	66	4	80	2 3/4"-16	12	22	M6	155	19	84	25	DAH06025
	256	306	81	235	170	130	40	80	6	116	4"-16	13	25	M6	215	19	148	27	DAH10005
	306	406	81	235	170	130	40	80	6	116	4"-16	13	25	M6	215	19	148	33	DAH10010
	356	506	81	235	170	130	40	80	6	116	4"-16	13	25	M6	215	19	148	38	DAH10015
	406	606	81	235	170	130	40	80	6	116	4"-16	13	25	M6	215	19	148	43	DAH10020
	456	706	81	235	170	130	40	80	6	116	4"-16	13	25	M6	215	19	148	49	DAH10025

CILINDROS DE DOBLE EFECTO PARA PRODUCCIÓN



- ✓ Capacidad de 4 a 23 ton., carrera hasta 260 mm.
- ✓ Para operaciones de empuje y tracción.
- ✓ Nitrurado para mejorar la resistencia a la corrosión.
- ✓ Diseñados para una larga vida útil en aplicaciones de producción.
- ✓ Amplia gama de accesorios de montaje: bridas, bloques de montaje, tuercas y rótulas.

Capacidad ton.	Carrera mm	Modelo LARZEP	Capacidad (kN)		Área (cm ²)		Cap. de aceite cm ³	A mm
			Empuje	Tracción	Empuje	Tracción		
4	28	DM00403	34	12	5	2	14	186
	79	DM00408	34	12	5	2	39	237
	155	DM00416	34	12	5	2	76	313
8	28	DM00803	86	44	13	6	35	223
	79	DM00808	86	44	13	6	99	274
	155	DM00816	86	44	13	6	195	350
	257	DM00826	86	44	13	6	323	452
15	159	DM01516	139	73	20	11	323	389
	260	DM01526	139	73	20	11	527	490
23	159	DM02316	228	93	33	14	527	425
	260	DM02326	228	93	33	14	863	526



HBM / HBE
Grupos hidráulicos



P.72

Z12107
Bombas hidroneumáticas



P.70

CILINDROS DE PRODUCCIÓN D/E



Tipo

DM

Capacidad

4 - 23 ton.

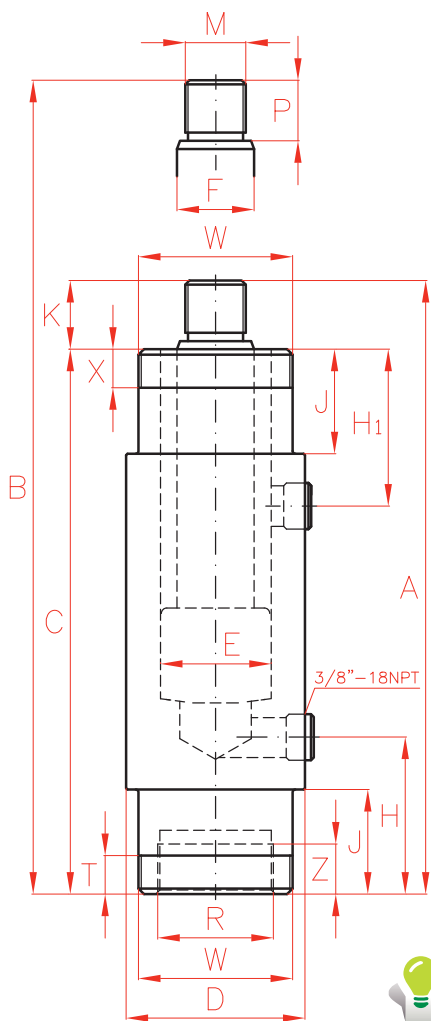
Carrera

28 - 260 mm

Presión máx.

700 bar

CILINDROS DM



ADVERTENCIA

Los cilindros DM no están equipados con válvula de seguridad para evitar una sobrepresión accidental.



NOTA: Los cilindros de 4 ton. tienen rosca BSP de 1/4" para los enchufes.

DM-RB, DM-RP, DM-RC, DM-RS
Accesorios de montaje para cilindros DM



P.58

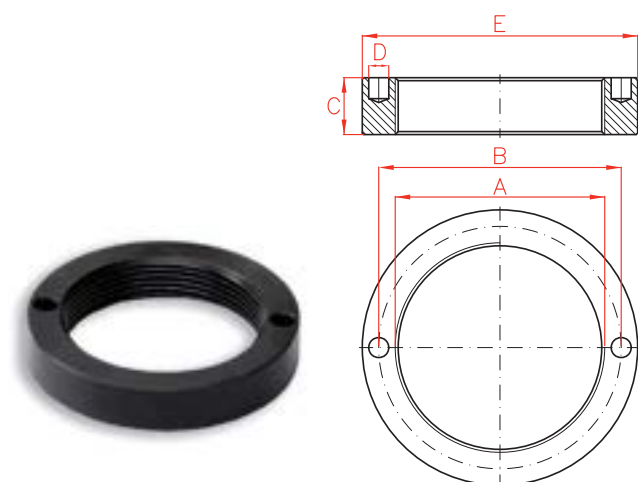
AV - AY
Manómetros



P.94

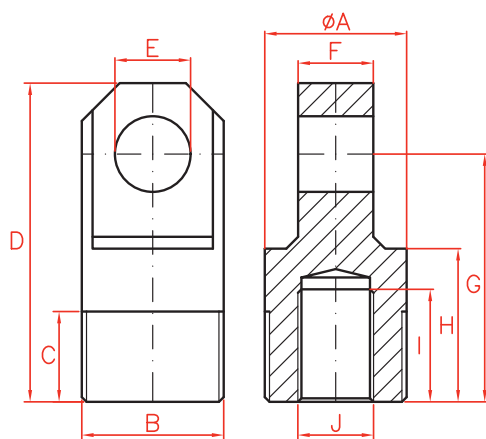
	B	C	D	E	F	H	H1	K	J	M	P	R	W	X	Z	Peso	Modelo
	mm	mm	mm	mm	mm	mm	mm	mm	mm	mm	mm	mm	mm	mm	mm	kg	LARZEP
	214	162	51	25	20	47	61	24	29	M16 x 1,5	19	M30 x 1,5	M42 x 1,5	11	9	2,0	DM00403
	316	213	51	25	20	47	61	24	29	M16 x 1,5	19	M30 x 1,5	M42 x 1,5	11	9	2,9	DM00408
	468	289	51	25	20	47	61	24	29	M16 x 1,5	19	M30 x 1,5	M42 x 1,5	11	9	3,9	DM00416
	251	198	65	40	28	75	57	25	38	M22 x 1,5	22	M42 x 1,5	M56 x 2	14	14	4,2	DM00803
	353	249	65	40	28	75	57	25	38	M22 x 1,5	22	M42 x 1,5	M56 x 2	14	14	5,3	DM00808
	505	325	65	40	28	75	57	25	38	M22 x 1,5	22	M42 x 1,5	M56 x 2	14	14	6,8	DM00816
	709	427	65	40	28	75	57	25	38	M22 x 1,5	22	M42 x 1,5	M56 x 2	14	14	9,0	DM00826
	548	359	80	51	35	73	95	30	54	M30 x 1,5	28	M56 x 2	M70 x 2	22	24	9,0	DM01516
	750	460	80	51	35	73	95	30	54	M30 x 1,5	28	M56 x 2	M70 x 2	22	24	11,7	DM01526
	584	398	92	65	50	89	110	27	70	M42 x 1,5	25	M70 x 2	M85 x 2	29	26	17,0	DM02316
	786	499	92	65	50	89	110	27	70	M42 x 1,5	25	M70 x 2	M85 x 2	29	26	21,0	DM02326

ACCESORIOS PARA CILINDROS DM



Tuercas

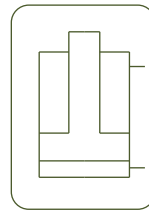
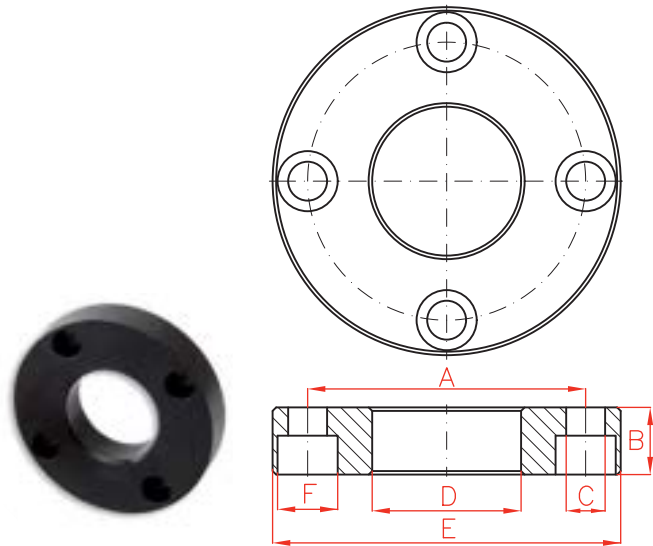
Modelo	A	B	C	D	E	Peso
LARZEP	mm	mm	mm	mm	mm	kg
DM004RB	M42 x 1,5	49,5	9,5	6,3	57	0,1
DM008RB	M56 x 2	65,5	12,7	6,7	75	0,1
DM015RB	M70 x 2	81,0	19,0	6,7	92	0,4
DM023RB	M85 x 2	96,5	25,4	6,7	108	0,7



Rótulas

Modelo	A	B	C	D	E	F	G	H	I	J	Peso
LARZEP	mm	mm	mm	mm	mm	mm	mm	mm	mm	mm	kg
DM004RP	30	M30 x 1,5	19,1	67,4	16	15,9	52,4	32,4	23,8	M16 x 1,5	0,2
DM008RP	42	M42 x 1,5	25,4	78,1	20	25,4	57,1	37,1	23,8	M22 x 1,5	0,6
DM015RP	56	M56 x 2	25,4	105,8	25	31,9	77,8	52,8	30,2	M30 x 1,5	1,3
DM023RP	70	M70 x 2	25,4	112,8	32	38,2	77,8	50,3	27,0	M42 x 1,5	2,1

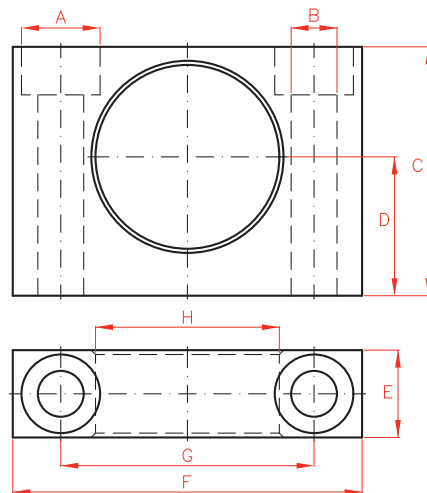




Para utilizar estos accesorios se requiere la tuerca DM_RB.

Bridas

Modelo	A	B	C	D	E	F	Peso
LARZEP	mm	mm	mm	mm	mm	mm	kg
DM004RS	78,6	19,0	11,0	42,1	98,4	17	1,0
DM008RS	98,4	25,4	11,0	56,1	120,5	17	2,1
DM015RS	115,9	35,0	13,4	70,1	143,0	18	3,8
DM023RS	135,7	44,5	17,0	85,1	165,0	22	6,0



Para utilizar estos accesorios se requiere la tuerca DM_RB.

Soportes para cuerpo

Modelo	A	B	C	D	E	F	G	H	Peso
LARZEP	mm	mm	mm	mm	mm	mm	mm	mm	kg
DM004RC	18	10,5	57,0	31,8	20	80	58,0	42,1	0,4
DM008RC	21	13,5	82,5	44,5	25	105	78,0	56,1	1,2
DM015RC	28	20,0	100,0	52,4	35	127	95,2	70,1	2,9
DM023RC	36	26,5	125,0	63,5	45	159	117,5	85,1	4,5



Tipo	DM
Capacidad	4 - 23 ton.
Carrera	28 - 260 mm
Presión máx.	700 bar

AZ3
Enchufe 3/8"-18 NPT



P.86

AP2
Mangueras



P.84

JUEGOS CILINDRO - BOMBA



- ✓ Todos los juegos incluyen una manguera de 2 m (AP2020), enchufe macho (AZ3120), manómetro (AV10007) y adaptador de manómetro (AZ1502).
- ✓ Disponible con bomba manual o bomba hidroneumática.

CILINDRO DE SIMPLE EFECTO, ÉMBOLO HUECO

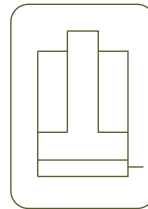
Capacidad		Carrera	Altura cerrado	Cilindro	Bomba manual 1 etapa	Bomba manual 1 etapa	Bomba manual 1 etapa	Bomba manual 2 etapas	Bomba manual 2 etapas	Bomba hidroneumática
ton.	kN	mm	mm	LARZEP	W20307	W10607	W20807	W21907	W22607	Z12107
12	121	42	120	SH01204P	JH01204					JHZ01204
22	217	50	165	SSH02205		JH02205				JHZ02205
30	302	64	197	SSH03006			JH03006			JHZ03006
60	578	76	223	SSH06008				JH06008		JHZ06008
100	1018	80	282	SSH10008					JH10008	JHZ10008



W
Bombas manuales de simple efecto.



P.66



Tipo **J**

Capacidad 5 - 100 ton.

Carrera 40 - 362 mm

Presión máx. 700 bar

Z12107
Bombas hidroneumáticas



P.70

CILINDROS DE SIMPLE EFECTO, RETORNO POR MUELLE

Capacidad		Carrera	Altura cerrado	Cilindro	Bomba manual 1 etapa	Bomba manual 1 etapa	Bomba manual 1 etapa	Bomba manual 2 etapas	Bomba manual 2 etapas	Bomba hidroneumática
ton.	kN	mm	mm	LARZEP	W20307	W10607	W20807	W21907	W22607	Z12107
5	49	76	168	SM00508	JM00508					JMZ00508
		127	219	SM00513	JM00513					JMZ00513
10	109	54	121	SM01005	JM01005					JMZ01005
		155	247	SM01015		JM01015				JMZ01015
		257	352	SM01025			JM01025			JMZ01025
15	163	105	205	SM01510		JM01510				JMZ01510
		155	275	SM01515			JM01515			JMZ01515
23	228	51	166	SM02305		JM02305				JMZ02305
		102	217	SM02310		JM02310				JMZ02310
		159	277	SM02315			JM02315			JMZ02315
		261	379	SM02326				JM02326		JMZ02326
		362	480	SM02336					JM02336	JMZ02336
30	303	210	340	SM03021				JM03021	JMZ03021	
50	487	160	285	SM05016				JM05016	JMZ05016	
100	911	150	300	SM10015				JM10015	JMZ10015	

CILINDROS DE SIMPLE EFECTO, POCA ALTURA, RETORNO POR MUELLE

Capacidad		Carrera	Altura cerrado	Cilindro	Bomba manual 1 etapa	Bomba manual 1 etapa	Bomba manual 1 etapa	Bomba manual 2 etapas	Bomba manual 2 etapas	Bomba hidroneumática
ton.	kN	mm	mm	LARZEP	W20307	W10607	W20807	W21907	W22607	Z12107
38	88	40	89	SSP01004	JP01004					JPZ01004
45	98	40	101	SSP02004		JP02004				JPZ02004
62	117	60	125	SSP03006			JP03006			JPZ03006
60	122	60	125	SSP05006			JP05006			JPZ05006
57	141	60	141	SSP10006				JP10006		JPZ10006