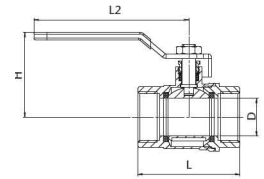


## VÁLVULA ESFERA PALANCA

HEMBRA HEMBRA



REFERENCIA	Ø	D mm	L mm	L2 mm	H mm
25806004	1/4	9,5	40	81	41
25806006	3/8	10	40	81	41
25806008	1/2	15	51	81	44
25806012	3/4	19	58	110	48
25806016	1"	24	64	116	61
25806020	1 1/4	30	76	132	67
25806024	1 1/2	37	88	142	88
25806032	2"	50	106	142	95
25806040	2 1/2	59	127	235	121
25806048	3"	74	156	235	132
25806064	4"	90	179	283	136

Latón niquelado según EN 12165.

Rosca BSP ISO 228/1

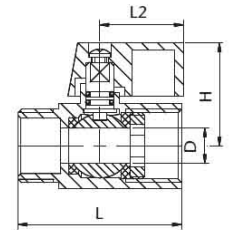
Temperatura máxima 120°C.

Prensa estopa con guarnición de PTFE.

Maneta de acero con PVC rojo o azul.

## VÁLVULAS ESFERA MINI

MACHO HEMBRA



REFERENCIA	Ø	D mm	L mm	L2 mm	H mm
25805702	1/8	7	40	23	27
25805704	1/4	8	40	23	27
25805706	3/8	8	40	23	27
25805708	1/2	10	47	23	29
25805712	3/4	15	50	23	31

Latón niquelado según EN 12165.

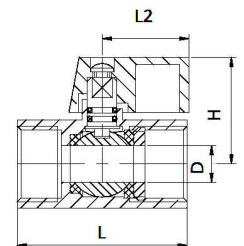
Rosca BSP ISO 228/1

Temperatura máxima 100°C.

Maneta color negro

## VÁLVULAS ESFERA MINI

HEMBRA HEMBRA



REFERENCIA	Ø	D mm	L mm	L2 mm	H mm
25805802	1/8	7	40	23	27
25805804	1/4	8	40	23	27
25805806	3/8	8	40	23	27
25805808	1/2	10	47	23	29
25805812	3/4	15	50	23	31

Latón niquelado según EN 12165.

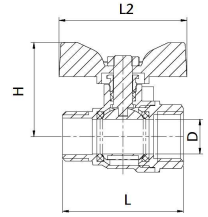
Rosca BSP ISO 228/1

Temperatura máxima 100°C.

Maneta color negro

## VÁLVULA ESFERA MARIPOSA

MACHO HEMBRA



REFERENCIA	Ø	D mm	L mm	L2 mm	H mm
25805904	1/4	10	40	54	36
25805906	3/8	15	51	54	40
25805908	1/2	19	58	54	44
25805912	3/4	24	64	65	51
25805916	1"	15	50	23	31

Latón niquelado según EN 12165.

Rosca BSP ISO 228/1

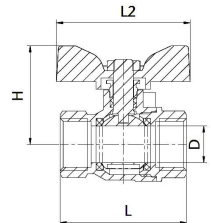
Temperatura máxima 120°C.

Prensa estopa con guarnición de PTFE.

Maneta de acero con PVC rojo o azul.

## VÁLVULA ESFERA MARIPOSA

HEMBRA HEMBRA



REFERENCIA	Ø	D mm	L mm	L2 mm	H mm
25805604	1/4	10	40	54	36
25805606	3/8	15	51	54	40
25805608	1/2	19	58	54	44
25805612	3/4	24	64	65	51
25805616	1"	15	50	23	31

Latón niquelado según EN 12165.

Rosca BSP ISO 228/1

Temperatura máxima 120°C.

Prensa estopa con guarnición de PTFE.

Maneta de acero con PVC rojo o azul.