

Desde 1940

# LARZEP

HYDRAULIC

## AUTOMOCION. CARACTERISTICAS GENERALES

- Amplia gama de gatos y productos de automoción. Incluye: Gatos de botella, Gatos de foso, Gatos de carretilla, Grúas portátiles, Mesa Elevadora, Gatos oleoneumáticos, Gatos oleoneumáticos de alto tonelaje, Curvadoras hidráulicas, Prensas hidráulicas y Equipos de mantenimiento.
- Gatos de botella desde 2 hasta 50 Tn. También disponibles gatos de botella telescópicos o con manómetro.
- Gatos de foso con 4 ruedas giratorias de fácil maniobrabilidad. La cabeza giratoria adaptable a la carga permite realizar los trabajos de forma segura.
- Gatos de carretilla, permiten un control seguro y preciso durante las operaciones de elevación y descenso de la carga.
- Grúas portátiles con brazo extensible adaptable al tipo de carga con ruedas giratorias para facilitar su movimiento.
- Mesa elevadora de simple tijera con pasadores de bloqueo para bloquear la mesa a diferentes alturas.
- Disponibles tres modelos de gatos oleoneumáticos estándar. Fácil de utilizar con los mandos de control en el extremo de la palanca. Palanca inclinable en tres posiciones para colocar el gato bajo la carga de forma segura.
- Gatos oleoneumáticos de alto tonelaje para minería y obras públicas, desde 60 hasta 150 Tn, con una, dos o tres etapas. Fácil de utilizar con los mandos de control en el extremo de la palanca. Palanca inclinable en tres posiciones para colocar el gato bajo la carga de forma segura.
- Curvadoras hidráulicas para realizar operaciones de curvado en tubos de fontanería desde 3/8" hasta 6". Disponibles con bomba manual, neumática o eléctrica.
- Prensas desde 10 hasta 250 Tn con bastidores de gran resistencia, de sobremesa (modelos EC de 10 y 20 Tn) o de columna con estructura en H. Disponibles con bomba manual, neumática o eléctrica.
- Equipos de mantenimiento diseñados para realizar operaciones tales como empujar, separar, juntar, levantar, encoger, estirar o fijar.



# Automoción

Modelos	Capacidad Tn	Tipo de Herramienta		Página
A - AB - AC	2-50	Gatos de Botella		150
AF	0.25-1.5	Gatos de Foso		152
B	2-20	Gatos de Carretilla		153
DLG	0.5-2	Grúas Portátiles		154
F	1.5	Mesa Elevadora		155
HN	30-80	Gatos Oleoneumáticos		156
HL	60-150	Gatos Oleoneumáticos Alto Tonelaje		158
VA - VB - VC - VZ	12-75	Curvadoras Hidráulicas		160
EC - EE - EM - EZ	10-250	Prensas Hidráulicas		162
CA	10	Equipos de Mantenimiento		166



**GATOS HIDRAULICOS DE BOTELLA****Ventajas LARZEP**

- Desde 2 hasta 50 Tn.
- Modelos tipo 'A' hasta 30 Tn de una extensión y con husillo de acercamiento.
- Modelos tipo 'AC' de 20 y 30 Tn equipados con manómetro, con escala en toneladas y precisión de  $\pm 1,6\%$ .
- Modelos tipo 'AB' telescópicos de dos extensiones.
- Todos los modelos incorporan válvula de seguridad.
- Base de material forjado.
- Con palanca de accionamiento y estuche individual.
- Los gatos pueden trabajar en posición horizontal, con el inyector en la parte inferior.

Lea atentamente las medidas de seguridad y aplíquelas.





Gato de botella con tuerca de bloqueo.



Gato de botella de 2 velocidades de larga carrera. 50 Tn de capacidad.

GATOS DE BOTELLA

# A-AB-AC

2-50 Tn.

700 bar

AUTOMOCION

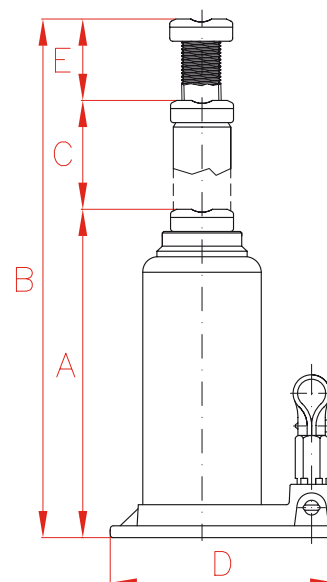
Larzep diseña y fabrica gatos especiales bajo demanda.



## GATOS DE BOTELLA - A

Capacidad	Modelo	A	B	C	D	Husillo E	Peso
Tn	LARZEP	mm	mm	mm	mm	mm	kg
2	A40211	172	372	112	103x105	88	3,9
3	A40311	172	372	112	103x105	88	3,9
5	A40515	212	468	146	110x112	110	5,0
8	A40815	220	483	148	124x127	115	7,5
10	A41015	220	483	148	124x127	115	7,5
15	A41515	231	498	154	140x142	113	10,1
20	A22014	214	421	142	160x168	65	8,5
30	A23014	222	429	142	154x164	65	11,0
50	A25014	216	361	145	180x190	-	19,9

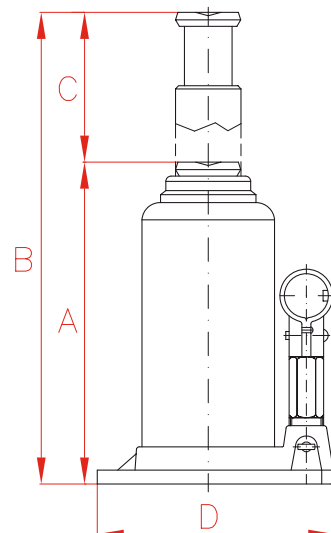
## A-AC



## GATOS DE BOTELLA CON MANOMETRO - AC

Capacidad	Modelo	A	B	C	D	Husillo E	Peso
Tn	LARZEP	mm	mm	mm	mm	mm	kg
20	AC22014	214	421	142	160x168	65	8,7
30	AC23014	222	429	142	154x164	65	11,2

## AB



## GATOS DE BOTELLA TELESCOPICOS - AB

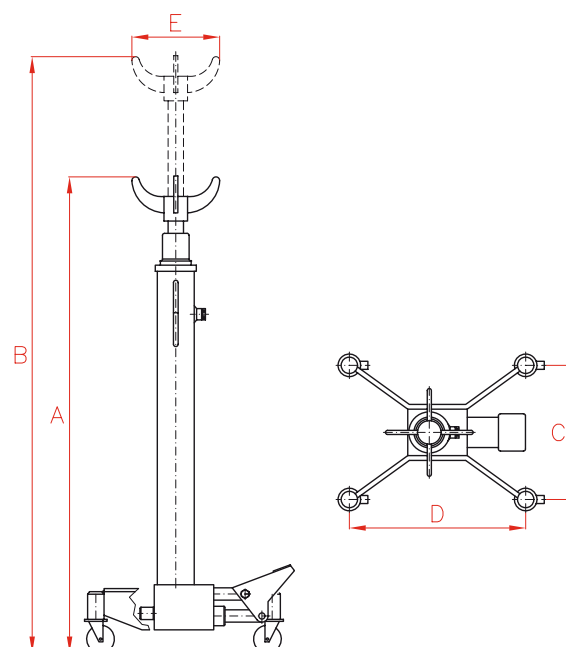
Capacidad	Modelo	A	B	C	D	Peso
Tn	LARZEP	mm	mm	mm	mm	kg
4	AB40434	265	610	345	128 x 124	7,5
10	AB21027	249	519	270	154 x 164	13,0

**GATOS HIDRAULICOS DE FOSO**



**Ventajas LARZEP**

- De 250, 500, 1.000 y 1.500 kg de capacidad.
- Válvula de descenso manual.
- Vástago cromado.
- 4 ruedas giratorias de fácil maniobrabilidad.
- El accionamiento a pedal mantiene las manos libres.
- Cabeza giratoria adaptable a la carga.
- Las puntas de la cabeza giratoria se amoldan a las diferentes formas y tamaños de las transmisiones.
- Robusto estuche de cartón.



Capacidad	Modelo	A	B	C	D	E	Peso
kg	LARZEP	mm	mm	mm	mm	mm	kg
250	AF25082	1.100	1.910	440	480	315	24
500	AF50080	1.130	1.930	410	510	320	35
1.000	AF100080	1.150	1.930	530	530	370	42
1.500	AF150080	1.150	1.930	550	610	380	60

GATOS DE CARRETILLA

**B**

2-20 Tn.

700 bar

AUTOMOCION

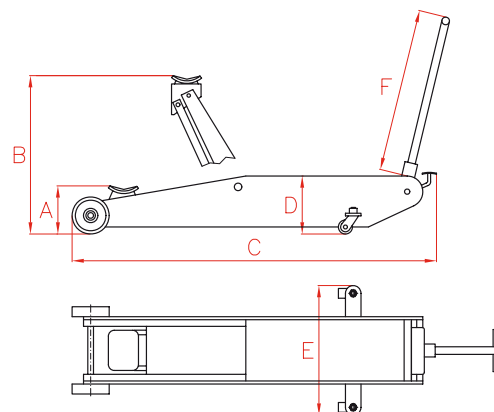
## GATOS DE CARRETILLA



### Ventajas LARZEP

- De 2 a 20 Tn.
- Dos ruedas anchas en la zona de carga y dos giratorias para maniobrar.
- Todos los modelos incorporan válvulas limitadoras para prevenir sobrepresiones.
- Control seguro y preciso durante las operaciones de elevación y descenso.
- Sistema de accionamiento mantenido en la recogida del brazo para prevenir una liberación accidental.
- Pedal de aproximación para acelerar la aproximación a la carga.
- Válvula limitadora de fin de carrera.
- Chasis diseñado para resistir máximos esfuerzos.

Capacidad	Carrera	Modelo	A	B	C	D	E	F	Peso
Tn	mm	LARZEP	mm	mm	mm	mm	mm	mm	kg
2	470	B02047	110	580	1.250	160	275	865	45
3	440	B03044	120	560	1.270	185	280	865	53
7	440	B07044	160	600	1.600	220	300	960	90
10	440	B10044	160	600	1.740	265	330	962	120
15	420	B15042	180	600	1.910	275	335	960	150
20	420	B20042	180	600	1.910	290	340	961	165



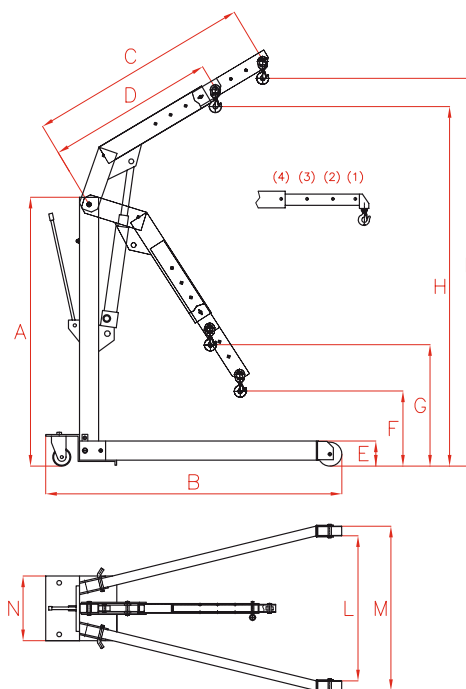
**GRUAS HIDRAULICAS PORTATILES**



Modelo	4 / 3 / 2 / 1 Posición Brazo
LARZEP	kg
DLG005	500 - 400 - 350 - 250
DLG010	1.000 - 800 - 600 - 300
DLG020	2.000 - 1.800 - 1.700 - 1.600

**Ventajas LARZEP**

- Modelos desde 500 a 2.000 kg de capacidad de elevación.
- Las ruedas giratorias le confieren una gran capacidad de movimiento.
- Equipados con válvula de seguridad para prevenir sobrecargas accidentales.
- Todos los modelos disponen de brazo extensible adaptable al tipo de carga.
- Válvula de descenso de accionamiento mantenido en todos los modelos, para un mejor control del descenso de la carga y para mayor seguridad. Al soltar el mando, la carga deja de bajar.
- Sencilla y rápida de plegar, ocupa un mínimo espacio.



Capacidad	Modelo	A	B	C	D	E	F	G	H	I	L	M	N	Peso
kg	LARZEP	mm	mm	mm	mm	mm	mm	mm	mm	mm	mm	mm	mm	kg
500	DLG005	1.540	1.530	1.320	1.010	143	100	400	2.040	2.190	730	860	430	83
1.000	DLG010	1.560	1.600	1.300	1.000	170	110	400	2.240	2.420	880	1.000	540	99
2.000	DLG020	1.700	2.000	1.540	1.240	200	0	300	2.520	2.770	1.055	1.220	620	175

MESA ELEVADORA

**F**

**1.500 kg.**

**700 bar**

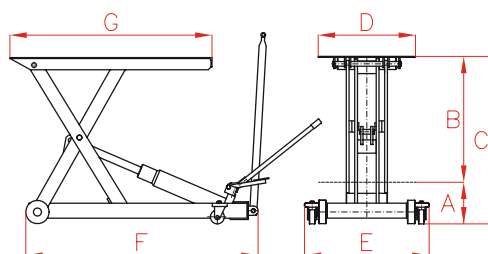
AUTOMOCION

## MESA ELEVADORA HIDRAULICA



### Ventajas LARZEP

- Mesa de simple tijera, 1.500 kg de capacidad y 915 mm de altura máxima.
- Avance rápido sin carga accionando el pedal. El bombeo de carga se realiza manualmente.
- Válvula de descenso de accionamiento mantenido y válvula para protección de sobrecargas.
- La estructura cumple las normas sobre mesas elevadoras.
- Palanca de tiro para desplazar la mesa.
- Pasadores de bloqueo para colocar la mesa a diferentes alturas.
- Plataforma de 1.000 x 500 mm de gran resistencia.
- Dos ruedas fijas y dos giratorias.



Capacidad	Modelo	A	B	C	D	E	F	G	Peso
kg	LARZEP	mm	mm	mm	mm	mm	mm	mm	kg
<b>1.500</b>	<b>F01571</b>	235	675	910	520	666	1.242	1.080	141



## GATOS OLEONEUMATICOS



### Ventajas LARZEP

- Tres modelos desde 30 hasta 80 Tn.
- Modelos telescópicos de dos y tres etapas.
- Accionados por bomba oleoneumática. Presión del aire de alimentación: de 8 a 12 bar.
- Retorno automático de pistones, más lento en carga y más rápido sin carga.
- Válvula antirretorno para garantizar la retención de la carga, incluso ante una rotura accidental de manguera.
- Válvula de sobrepresión como protección ante posibles sobrecargas.
- Palanca inclinable en tres posiciones para colocar el gato bajo la carga.
- Incluye una cabeza dentada templada y suplementos para el pistón de 70 y 120 mm.
- Fácil de utilizar con los mandos de control en el extremo de la palanca.



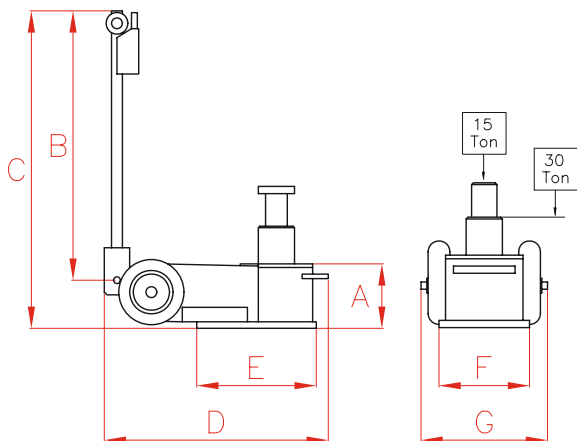
# HN

30-80 Tn.

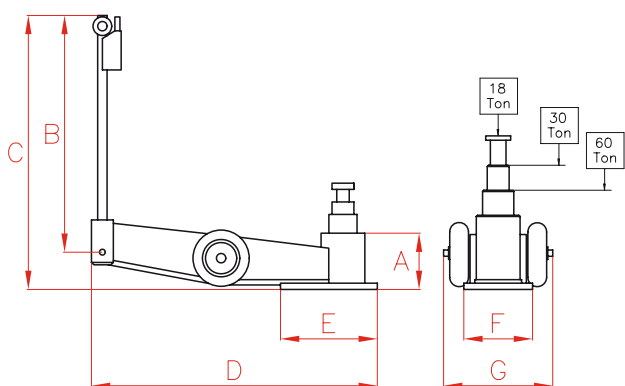
8-12 bar

AUTOMOCION

## HN231

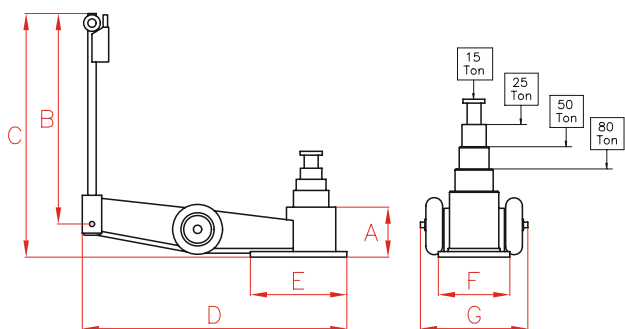


## HN360



Incluidas extensiones de 70 y 120 mm.

## HN480



Gatos Oleoneumáticos Alto Tonelaje, HL.

Pág. 156

Capacidad	Carrera	Modelo	A	B	C	D	E	F	G	Peso
Tn	mm	LARZEP	mm	mm	mm	mm	mm	mm	mm	kg
15/30	88+83	HN231	150	1.315	1.400	525	270	206	300	39
18/30/60	91+72+74	HN360	180	1.310	1.395	980	320	240	350	70
15/25/50/80	66+56+68+60	HN480	180	1.310	1.395	980	320	240	350	78

## GATOS OLEONEUMATICOS DE ALTO TONELAJE



### Ventajas LARZEP

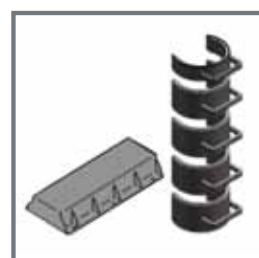
- Cinco modelos de 60 hasta 150 Tn.
- Modelos de una etapa y telescópicos de dos y tres etapas.
- Accionados por bomba oleoneumática. Presión de aire de alimentación: de 8 a 12 bar.
- Puerto de entrada de aire: 1/2" BSP.
- Doble válvula de descenso para mejor control de la carga.
- Equipado con ruedas anchas de fácil manejo.
- Retorno automático de pistones, más lento en carga y más rápido sin carga.
- Válvula antirretorno para garantizar la retención de la carga, incluso ante una rotura accidental de la manguera.
- Válvula de sobrepresión como protección ante sobrecargas.
- Palanca inclinable en tres posiciones para colocar el gato bajo la carga.
- Fácil de utilizar con los mandos de control en el extremo de la palanca.
- Amplia gama de accesorios opcionales: botonera, bomba manual de emergencia, bloques de seguridad, porta-bloques, kit bloques de seguridad, extensiones y porta-extensiones.



Bloque de seguridad

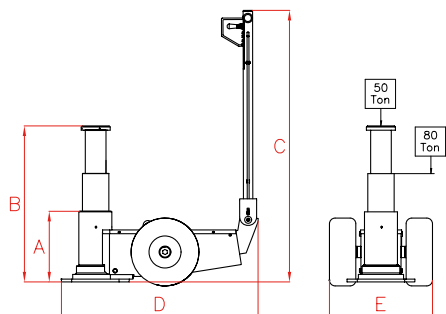


Portabloques

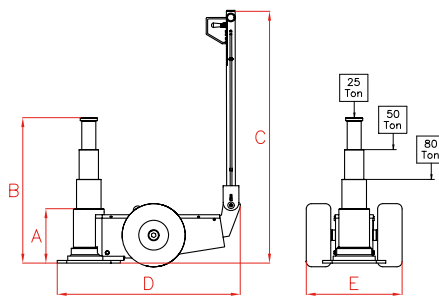


Kit

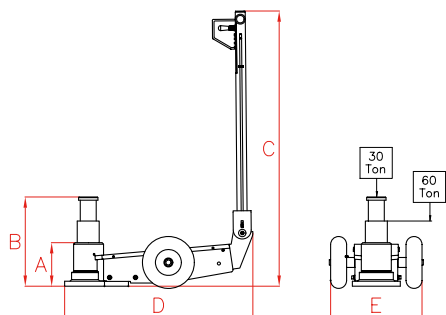
## HL08042



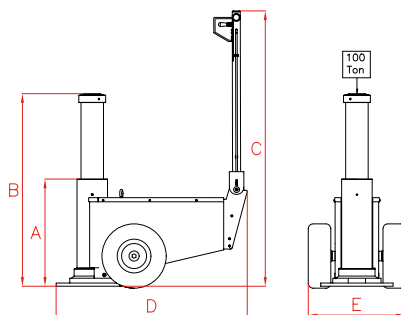
## HL08052



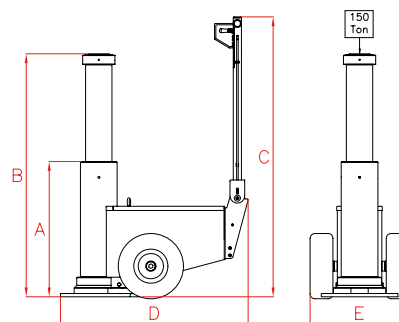
## HL06022



## HL10044



## HL15055



**GATOS OLEONEUMATICOS**

**HL**

**60-150 Tn.**

**8-12 bar**

AUTOMOCION

Capacidad	Carrera	Modelo	A	B	C	D	E	Peso
Tn	mm	LARZEP	mm	mm	mm	mm	mm	kg
30/60	110+117	HL06022	220	447	1.385	940	460	93
50/80	196+222	HL08042	420	838	1.440	1.039	540	161
25/50/80	167+171+180	HL08052	341	859	1.440	1.040	540	143
100	445	HL10044	725	1.170	1.720	1.180	610	290
150	554	HL15055	900	1.454	1.720	1.250	620	385



Extensiones



Portaextensiones

### ACCESORIOS (Opcional)

Modelo	Portaextensiones		Extensiones						
	Derecho	Izquierdo	10 mm	70 mm	120 mm	150 mm	200 mm	250 mm	300 mm
HL06022	-	-	HLE06001	HLE06007	HLE06012	-	-	-	-
HL08042	HLT080R	HLT080L	-	-	-	HLE08015	-	HLE08025	HLE08030
HL08052	HLT080R	HLT080L	-	-	-	HLE08015	-	HLE08025	HLE08030
HL10044	HLT150R	HLT150L	-	-	-	-	HLE15020	HLE15025	HLE15030
HL15055	HLT150R	HLT150L	-	-	-	-	HLE15020	HLE15025	HLE15030

Modelo	Bloques de seguridad				
	50mm M/F	100mm M/F	100mm F/F	Portabloques	Kit*
HL06022	-	-	-	-	-
HL08042	HLB05017M	HLB10017M	HLB10017F	HLC100	HLS100
HL08052	HLB05017M	HLB10017M	HLB10017F	HLC100	HLS100
HL10044	HLB05017M	HLB10017M	HLB10017F	HLC100	HLS100
HL15055	HLB05021M	HLB10021M	HLB10021F	HLC150	HLS150

Modelo	Botonera	Bomba Manual
Todos modelos	HLR	HLH



HLR



HLH

\*Kit Bloques de Seguridad HLS100: HLB05017M + 3xHLB10017M + HLB10017F + HLC100

\*Kit Bloques de Seguridad HLS150: HLB05021M + 4xHLB10021M + HLB10021F + HLC150

**CURVADORAS HIDRAULICAS**



**Ventajas LARZEP**

- Aptas para realizar operaciones de curvado en tubos de fontanería.
- Equipos con capacidad de doblado de tubos de hasta 2", 3", 4" y 6".
- Modelos: Bomba manual (VA, VB), con bomba eléctrica (VC) o bomba hidroneumática (VZ).
- Válvula de seguridad para impedir sobrepresiones.
- Modelo VB1227 incluye trípode.
- Entregadas en robustas cajas de madera.



Bombas Manuales Simple Efecto, W.

Pág. 80



Bombas Hidroneumáticas, Z.

Pág. 82



Grupos Eléctricos, HAM.

Pág. 84



VC7532

## CURVADORAS HIDRAULICAS

# VA - VB VC - VZ

3/8" - 6"

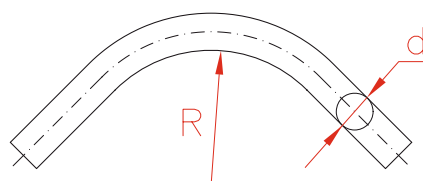
700 bar

AUTOMOCION

## CURVADORAS HIDRAULICAS

Tubo	Modelo	Tipo de Bomba				Cilindro	Carrera	Trípode	Peso
		Integrada	Manual	Eléctrica	Neumática				
"	LARZEP					LARZEP	mm	*	kg
3/8" - 2"	VA1227	AV1227	-	-	-	AV1227	285	-	61
	VB1227	AV1227	-	-	-	AV1227	285	*	70
	VA1225	-	W10707	-	-	SM01025	257	-	55
	VZ1225	-	-	-	Z12107	SM01025	257	-	57
	VC1225	-	-	HAM1211	-	SM01025	257	-	90
1/2" - 3"	VA1536	-	W21207	-	-	SM01535	355	-	75
	VZ1536	-	-	-	Z12107	SM01535	355	-	77
	VC1536	-	-	HAM1211	-	SM01535	355	-	120
1/2" - 6"	VC7532	-	-	HAM7244	-	D07532	320	-	465

## CURVADORES INCLUIDOS



### VA1227, VB1227, VA1225, VZ1225, VC1225

Diámetro Nominal	3/8"	1/2"	3/4"	1"	1 1/4"	1 1/2"	2"
Diámetro Exterior d (mm)	17,2	21,3	26,9	33,7	42,4	48,3	60,3
Espesor Máximo Pared (mm)	2,9	3,2	3,2	4,0	4,0	4,0	4,5
Radio de Curvatura R (mm)	60	85	120	140	175	210	260

### VA1536, VZ1536, VC1536

Diámetro Nominal	1/2"	3/4"	1"	1 1/4"	1 1/2"	2"	2 1/2"	3"
Diámetro Exterior d (mm)	21,3	26,9	33,7	42,4	48,3	60,3	76,1	88,9
Espesor Máximo Pared (mm)	3,2	3,2	4,0	4,0	4,0	4,5	4,5	4,8
Radio de Curvatura R (mm)	40	60	80	100	115	165	245	290

### VC7532

Diámetro Nominal	1/2"	3/4"	1"	1 1/4"	1 1/2"	2"	2 1/2"	3"	4"	5"	6"
Diámetro Exterior d (mm)	21,3	26,9	33,7	42,4	48,3	60,3	76,1	88,9	114,0	141,0	168,0
Espesor Máximo Pared (mm)	3,2	3,2	4,0	4,0	4,0	4,5	4,5	4,8	5,4	5,4	5,4
Radio de Curvatura R (mm)	40	60	80	100	115	165	245	290	550	650	750

## PRENSAS HIDRAULICAS



### Ventajas LARZEP

- Bastidores de gran resistencia realizados con perfiles de acero soldado. Disponibles de sobremesa (modelos EC) o de columna (modelos con estructura en H).
- Disponibles modelos de accionamiento por bomba manual, hidroneumática o eléctrica. Las versiones CE están provistas de botonera.
- Altura de la mesa ajustable en las prensas de columna. En las de 30 Tn manualmente, en las de 60 y 120 Tn mediante un sistema de cabestrante y en las de 250 Tn por medio de cadenas actuando sobre el propio cilindro.
- Bloques en "V" y manómetros como estándar en todos los modelos.
- Cilindro fácilmente desmontable en las prensas de sobremesa ECM y ECZ, para poder utilizarlo en otras aplicaciones.
- En las prensas de 30 Tn EM y EZ, el cilindro dispone de husillo de acercamiento para minimizar el trabajo de bombeo.
- Los modelos EM incorporan bomba de dos velocidades para una aproximación rápida.



PRENSAS HIDRAULICAS

EC - EE  
EM - EZ

10-250 Tn.

700 bar

AUTOMOCION

Larzep diseña y fabrica prensas especiales bajo demanda.



Cilindro fácilmente desmontable para poder utilizarlo en otras aplicaciones.



En las prensas de 30 Tn EM y EZ, el cilindro dispone de husillo de acercamiento para minimizar el trabajo de bombeo.



Bloques en "V" y manómetros en toneladas suministrados como estándar en todos los modelos.



Prensas de sobremesa. Serie EC de 10 y 20 Tn.



Bombas Hidroneumáticas, Z.

Pág. 82



Bombas Manuales Simple Efecto, W.

Pág. 80



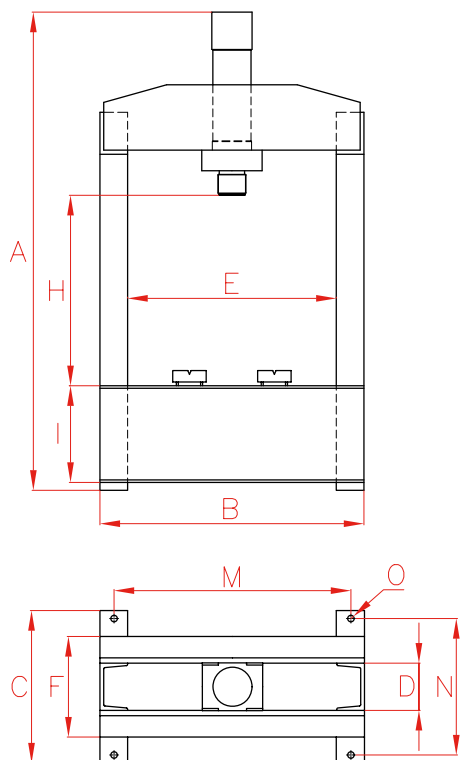
Capacidad	Estructura		E	H máx.	Carrera	Modelo	Tipo de Bomba				
	Tn	Sobremesa					Columna	mm	mm	mm	LARZEP
10	*	-	350	352	130	ECM01113	*	-	-	-	W10707
	*	-	350	352	130	ECZ01113	-	-	*	-	Z12107
	*	-	350	352	130	ECE01113	-	*	-	-	HAM7224
	*	-	350	352	130	ECE01113-CE	-	*	-	-	HAM7224B
20	*	-	500	330	130	ECM02013	*	-	-	-	W10707
	*	-	500	330	130	ECZ02013	-	-	*	-	Z12107
	*	-	500	330	130	ECE02013	-	*	-	-	HAM7224
	*	-	500	330	130	ECE02013-CE	-	*	-	-	HAM7224B
30	-	*	500	930	95	EM03012	*	-	-	-	W00807
	-	*	500	930	95	EZ03012	-	-	*	-	Z12107
	-	*	500	930	160	EE03116	-	*	-	-	HAM7244
	-	*	500	930	160	EE03116-CE	-	*	-	-	HAM7244B
60	-	*	860	935	180	EM06018	*	-	-	-	W23007
	-	*	860	935	180	EZ06018	-	-	*	-	Z12107
	-	*	860	935	180	EE06018	-	*	-	-	HAM7244
	-	*	860	935	180	EE06018-CE	-	*	-	-	HAM7244B
120	-	*	880	910	180	EZ12018	-	-	*	-	Z24007
	-	*	880	910	180	EE12018	-	*	-	-	HAM7344
	-	*	880	910	180	EE12018-CE	-	*	-	-	HAM7344B
250	-	*	1.080	1.000	300	EE25030-CE	-	*	-	-	HAM8544B

Modelo	A	B	C	D	E	F	H mín.	H máx.	I	K	M	N	O
LARZEP	mm	mm	mm	mm	mm	mm	mm	mm	mm	mm	mm	mm	mm
ECM01113	720	440	220	80	350	170	-	352	80	-	400	198	12
ECZ01113	720	440	220	80	350	170	-	352	80	-	400	198	12
ECE01113	720	440	220	80	350	170	-	352	80	-	400	198	12
ECE01113-CE	720	440	220	80	350	170	-	352	80	-	400	198	12
ECM02013	785	610	325	120	500	240	-	330	140	-	570	285	12
ECZ02013	785	610	325	120	500	240	-	330	140	-	570	285	12
ECE02013	785	610	325	120	500	240	-	330	140	-	570	285	12
ECE02013-CE	785	610	325	120	500	240	-	330	140	-	570	285	12
EM03012	1.780	698	650	125	500	245	30	930	140	120	280	150	27
EZ03012	1.780	698	650	125	500	245	30	930	140	-	280	150	27
EE03116	1.780	698	650	125	500	245	30	930	140	275	280	150	27
EE03116-CE	1.780	698	650	125	500	245	30	930	140	275	280	150	27
EM06018	1.960	1.150	800	205	860	385	110	935	260	150	237	165	41
EZ06018	1.960	1.150	800	205	860	385	110	935	260	-	237	165	41
EE06018	1.960	1.150	800	205	860	385	110	935	260	275	237	165	41
EE06018-CE	1.960	1.150	800	205	860	385	110	935	260	275	237	165	41
EZ12018	2.010	1.240	800	308	880	510	80	910	300	-	277	165	51
EE12018	2.010	1.240	800	308	880	510	80	910	300	275	277	165	51
EE12018-CE	2.010	1.240	800	308	880	510	80	910	300	275	277	165	51
EE25030-CE	2.256	1.640	1.000	318	1.080	486	100	1.000	487	-	130	225	80

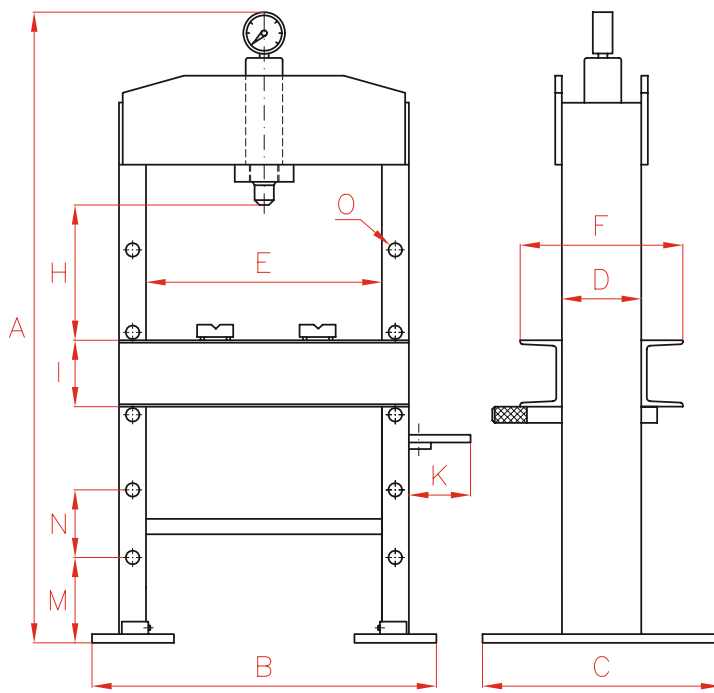
	Tipo de Cilindro				Volumen cm <sup>3</sup>	Velocidad Avance*		Peso kg	Modelo
	S/E	D/E	Husillo	Modelo		Aproximación	Trabajo		LARZEP
*	-	-	-	KC01113	214	-	1,7	41	<b>ECM01113</b>
*	-	-	-	KC01113	214	-	1,8	42	<b>ECZ01113</b>
*	-	-	-	KC01113	214	31,0	5,8	75	<b>ECE01113</b>
*	-	-	-	KC01113	214	31,0	5,8	80	<b>ECE01113-CE</b>
*	-	-	-	KC02013	431	5,5	0,9	85	<b>ECM02013</b>
*	-	-	-	KC02013	431	-	1,2	90	<b>ECZ02013</b>
*	-	-	-	KC02013	431	21,0	3,9	150	<b>ECE02013</b>
*	-	-	-	KC02013	431	21,0	3,9	155	<b>ECE02013-CE</b>
*	-	65	-	SM03012	419	2,9	0,4	120	<b>EM03012</b>
*	-	65	-	SM03012	419	-	0,6	121	<b>EZ03012</b>
-	*	-	-	D03016	707	11,3	2,1	135	<b>EE03116</b>
-	*	-	-	D03016	707	11,3	2,1	140	<b>EE03116-CE</b>
*	-	-	-	SM06018	1.558	1,5	0,2	455	<b>EM06018</b>
*	-	-	-	SM06018	1.558	-	0,4	456	<b>EZ06018</b>
-	*	-	-	D06018	1.558	5,7	1,0	480	<b>EE06018</b>
-	*	-	-	D06018	1.558	5,7	1,0	485	<b>EE06018-CE</b>
-	*	-	-	D12018	3.180	-	0,2	720	<b>EZ12018</b>
-	*	-	-	D12018	3.180	2,8	0,5	750	<b>EE12018</b>
-	*	-	-	D12018	3.180	2,8	0,5	755	<b>EE12018-CE</b>
-	*	-	-	D25030	10.390	4,3	1,0	2.100	<b>EE25030-CE</b>

- \* Bomba Manual (mm/embolada)
- \* Bomba Eléctrica (mm/segundo)
- \* Bomba de Aire (mm/segundo)

## PRENSAS de 10 y 20 Tn



## PRENSAS de 30, 60, 120 y 250 Tn

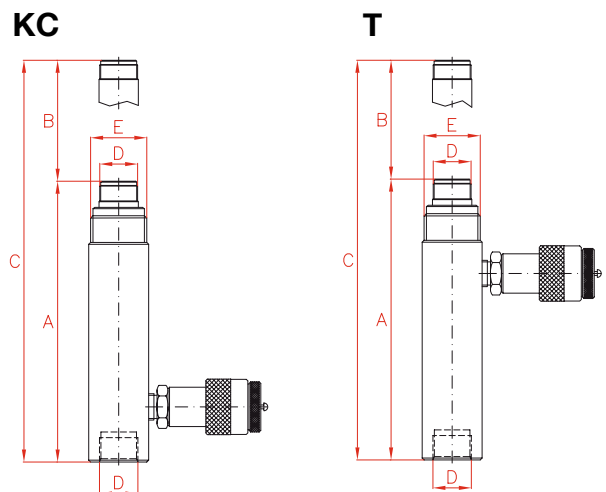


**EQUIPOS DE MANTENIMIENTO**



**Ventajas LARZEP**

- Equipo compuesto por una serie de elementos que combinados con la bomba, cilindro y manguera, permite configurar herramientas específicas para diferentes operaciones, tales como empujar, separar, juntar, levantar, comprimir, estirar o fijar.
- Disponibles modelos de 10 Tn.
- Provisto de una caja metálica para su transporte.



**CILINDRO**

Capacidad	Modelo	A	B	C	D	E
T	LARZEP	mm	mm	mm	BSP	UN
10	KC01113	274	133	409	1 1/4"-11 BSP	2 1/4"-14 UNS
10	T01015*	308	140	448	1 3/4"-11 BSP	3 5/16"-11 UN

\* Opcional

El cilindro desarrolla la potencia nominal indicada, pero se ha de tener en cuenta que con los accesorios acoplados el equipo solo debe de ser utilizado a un 50% de su capacidad, a una PRESION MAXIMA DE TRABAJO de 350 bar.



EQUIPOS MANTENIMIENTO

**CA**

**10 Tn.**

**350 bar**

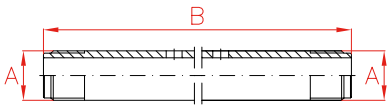
AUTOMOCION

## EQUIPO COMPLETO

Nº	Modelo	CA1110	CA1113
1	Caja	CA101301	CA101301
2	Bomba	W10707	W10707
3	Manguera	AP2015	AP2015
4	Enchufe	AZ3220	AZ3220
5	Cilindro	KC01113	KC01113
7	Tubo M	CA101307	CA101307
8	Tubo L	CA101308	CA101308
9	Tubo X	CA101309	CA101309
10	Tubo XL	CA101310	CA101310
11	Uña cuerpo	CA101311	CA101311
12	Uña émbolo	CA101312	CA101312
13	Unión hembra (3)	CA101313	CA101313
14	Unión macho	CA101314	CA101314
15	Cabeza	CA101315	CA101315
16	Cabeza goma (2)	CA101316	CA101316
17	Base	CA101317	CA101317
18	“V”	CA101318	CA101318
19	Cuña	CA101319	CA101319
20	Husillo	CA101320	CA101320
21	Pasador (2)	CA101321	CA101321
22	Abrazadera	CA101322	CA101322
23	Tope	CA101323	CA101323
24	Pinza separadora	-	CY0109
25	Cadena	-	CA101325
26	Soporte cadena	-	CA101326
27	Placa cadena	-	CA101327
29	Cilindro tracción*	T00514/10	T00514/10
30	Manómetro	AV10006	AV10006
31	Adaptador manómetro	AZ1502	AZ1502
	Peso	36 kg	45 kg

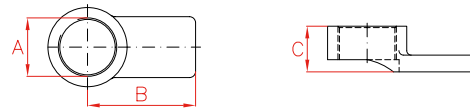
\* Opcional

**7-8-9-10 TUBO**



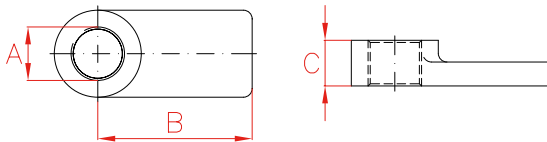
Referencia	A	B
CA101307	1 1/4"-11 BSP	130
CA101308	1 1/4"-11 BSP	250
CA101309	1 1/4"-11 BSP	450
CA101310	1 1/4"-11 BSP	700

**11 UÑA CUERPO**



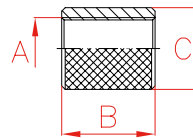
Referencia	A	B	C	D
CA101311	2 1/4"-14 UNS	79	38	61

**12 UÑA EMBOLO**



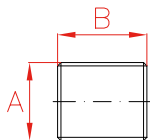
Referencia	A	B	C	D
CA101312	1 1/4"-11 BSP	80	32	60

**13 TUERCA DE UNION**



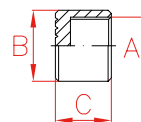
Referencia	A	B	C
CA101313	1 1/4"-11 BSP	49	55,5

**14 UNION MACHO**



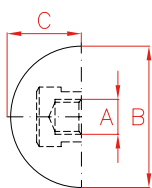
Referencia	A	B
CA101314	1 1/4"-11 BSP	52

**15 CABEZA**



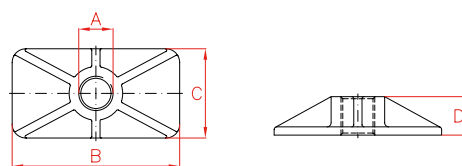
Referencia	A	B	C
CA101315	1 1/4"-11 BSP	51	34

**16 CABEZA DE GOMA**



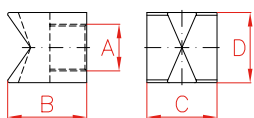
Referencia	A	B	C
CA101316	1 1/4"-11 BSP	90	55

**17 BASE**



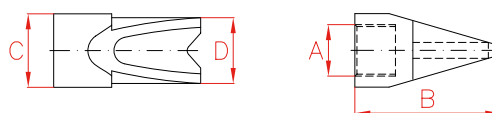
Referencia	A	B	C	D
CA101317	1 1/4"-11 BSP	164	102	31

18 "V"



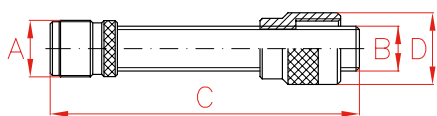
Referencia	A	B	C	D
CA101318	1 1/4"-11 BSP	60	69	56

19 CUÑA



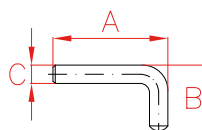
Referencia	A	B	C	D
CA101319	1 1/4"-11 BSP	99	55	43

20 HUSILLO



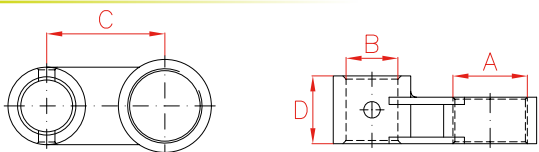
Referencia	A	B	C	D
CA101320	1 1/4"-11 BSP	Tr30 - 5	151	54

21 PASADOR



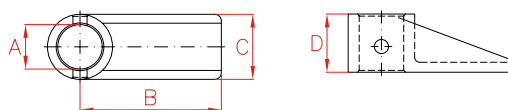
Referencia	A	B	C
CA101321	76	42	12

22 ABRAZADERA



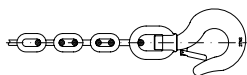
Referencia	A	B	C	D
CA101322	2 1/4"-14 UNS	42,2	68	41

23 TOPE



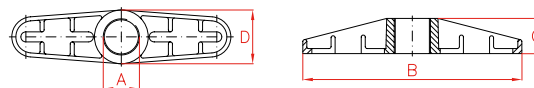
Referencia	A	B	C	D
CA101323	42,7	100	62	41

25 CADENA



Referencia	Longitud
CA101325	1 metro

26 SOPORTE CADENA



Referencia	A	B	C	D
CA101326	2 1/4"-14 UNS	268	42	81

27 PLACA CADENA

Referencia	A	B	C	D
CA101327	1 1/4"-11 BSP	145	140	31

