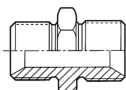
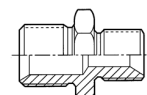


## MACHO MACHO MÉTRICO CONO 60°



REF.	DESCRIPCIÓN
81500012	MF 12x1.5-MF 12x1.5 60°
81500014	MF 14x1.5-MF 14x1.5 60°
81500016	MF 16x1.5 MF 16x1.5 60°
81500018	MF 18x1.5-MF 18x1.5 60°
81500022	MF 22x1.5-MF 22x1.5 60°
81500026	MF 26x1.5-MF 26x1.5 60°
81501214	MF 12x1.5-MF 14x1.5 60°
81501416	MF 14x1.5-MF 16x1.5 60°
81501618	MF 16x1.5 MF 18x1.5 60°
81501822	MF 18x1.5-MF 22x1.5 60°
81502226	MF 22x1.5-MF 26x1.5 60°

## MACHO MÉTRICO CONO 60° MACHO BSP



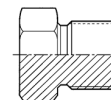
REF.	DESCRIPCIÓN
81550412	MF 1/4g-MF 12x1.5 60°
81550414	MF 1/4g-MF 14x1.5 60°
81550614	MF 3/8g-MF 14x1.5 60°
81550616	MF 3/8g-MF 16x1.5 60°
81550618	MF 3/8g-MF 18x1.5 60°
81550816	MF 1/2g-MF 16x1.5 60°
81550818	MF 1/2g-MF 18x1.5 60°
81550822	MF 1/2g-MF 22x1.5 60°
81551222	MF 3/4g-MF 22x1.5 60°
81551230	MF 3/4g-MF 30x1.5 60°
81551630	MF 1"g-MF 30x1.5 60°
81551633	MF 1"g-MF 33x200 60°

## TAPÓN HEMBRA MÉTRICO



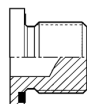
REF.	DESCRIPCIÓN
83250010	TAPÓN HEMBRA 10x100
83250012	TAPÓN HEMBRA 12x150
83250014	TAPÓN HEMBRA 14x150
83250016	TAPÓN HEMBRA 16x150
83250018	TAPÓN HEMBRA 18x150
83250022	TAPÓN HEMBRA 22x150

## TAPÓN MACHO MÉTRICO



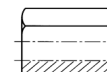
REF.	DESCRIPCIÓN
83550008	TAPÓN M 8x100
83550010	TAPÓN M 10x100
83550012	TAPÓN M 12x150
83550014	TAPÓN M 14x150
83550016	TAPÓN M 16x150
83550018	TAPÓN M 18x150
83550020	TAPÓN M 20x150
83550022	TAPÓN M 22x150

## TAPÓN MACHO MÉTRICO ALLEN



REF.	DESCRIPCIÓN
83550010A	TAPÓN M 10x100 Allen (TN-185)
83550012A	TAPÓN M 12x150 Allen (TN-185)
83550014A	TAPÓN M 14x150 Allen (TN-185)
83550016A	TAPÓN M 16x150 Allen (TN-185)
83550018A	TAPÓN M 18x150 Allen (TN-185)
83550020A	TAPÓN M 20x150 Allen (TN-185)
83550022A	TAPÓN M 22x150 Allen (TN-185)
83550026A	TAPÓN M 26x150 Allen (TN-185)
83550027A	TAPÓN M 27x150 Allen (TN-185)
83550033A	TAPÓN M 33x150 Allen (TN-185)
83550042A	TAPÓN M 42x200 Allen (TN-185)
83550048A	TAPÓN M 48x200 Allen (TN-185)

## MANGUITO HEMBRA MÉTRICO



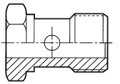
REF.	DESCRIPCIÓN
83800010	MANGUITO HF 10x100 HF 10x100
83800012	MANGUITO HF 12x150 HF 12x150
83800014	MANGUITO HF 14x150 HF 14x150
83800016	MANGUITO HF 16x150 HF 16x150
83800018	MANGUITO HF 16x150 HF 18x150
83800020	MANGUITO HF 16x150 HF 20x150
83800022	MANGUITO HF 16x150 HF 22x150

## MANGUITO HEMBRA MÉTRICO BSP



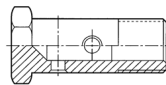
REF.	DESCRIPCIÓN
83810614	MANGUITO HF 3/8 HF 14x150
83810616	MANGUITO HF 3/8 HF 16x150
83810618	MANGUITO HF 3/8 HF 18x150
83810818	MANGUITO HF 1/2 HF 18x150
83810820	MANGUITO HF 1/2 HF 20x150
83810822	MANGUITO HF 1/2 HF 22x150

## TORNILLO HUECO MÉTRICO SIMPLE



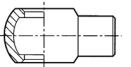
REF.	DESCRIPCIÓN
86550006	TORNILLO HUECO 6x100
86550008	TORNILLO HUECO 8x100
86550010	TORNILLO HUECO 10x100
86550012	TORNILLO HUECO 12x150
86550014	TORNILLO HUECO 14x150
86550016	TORNILLO HUECO 16x150
86550018	TORNILLO HUECO 18x150
86550020	TORNILLO HUECO 20x150
86550022	TORNILLO HUECO 22x150

## TORNILLO HUECO MÉTRICO DOBLE



REF.	DESCRIPCIÓN
86560006	TORNILLO DOBLE 6x100
86560008	TORNILLO DOBLE 8x100
86560010	TORNILLO DOBLE 10x100
86560012	TORNILLO DOBLE 12x150
86560014	TORNILLO DOBLE 14x150
86560016	TORNILLO DOBLE 16x150
86560018	TORNILLO DOBLE 18x150
86560020	TORNILLO DOBLE 20x150

## OJAL SOLDAR MÉTRICO



REF.	DESCRIPCIÓN
88250804	OJAL SOLDAR 8 t.4
88250806	OJAL SOLDAR 8 t.6
88251006	OJAL SOLDAR 10 t.6
88251410	OJAL SOLDAR 14 t.10
88251612	OJAL SOLDAR 16 t.12
88251814	OJAL SOLDAR 18 t.14
88252016	OJAL SOLDAR 20 t.16
88252218	OJAL SOLDAR 22 t.18